



## PLAN DE DESARROLLO DISTRITAL 2020 -2024

“UN NUEVO CONTRATO SOCIAL Y  
AMBIENTAL PARA LA BOGOTÁ DEL  
SIGLO XXI”

Secretaría Distrital de Planeación

# ¿DE DONDE VENIMOS?

## PROGRAMA DE GOBIERNO Y LOS ODS

2. Con oportunidades, empleo y educación somos imparables

ODS educación, salud, igualdad y oportunidades de las personas

3. Tiempo para la familia y el Desarrollo, no para el trancón  
ODS prosperidad, movilidad, empleo y desarrollo

4. Reverdecer a Bogotá para vivir y respirar  
ODS planeta, agua, energía, cambio climático y medio ambiente

5. Unidos somos el mejor hogar de los Colombianos  
ODS alianzas para el desarrollo regional, humano, incluyente y sostenible



1. Vivir sin Miedo  
ODS paz, justicia y seguridad

# DIAGNÓSTICO

## PROPÓSITO 1

Inclusión productiva

Cierre de brechas

Salud con enfoque diferencial

Acceso a vivienda digna

Sistema Distrital de cuidado

Feminización de la Pobreza

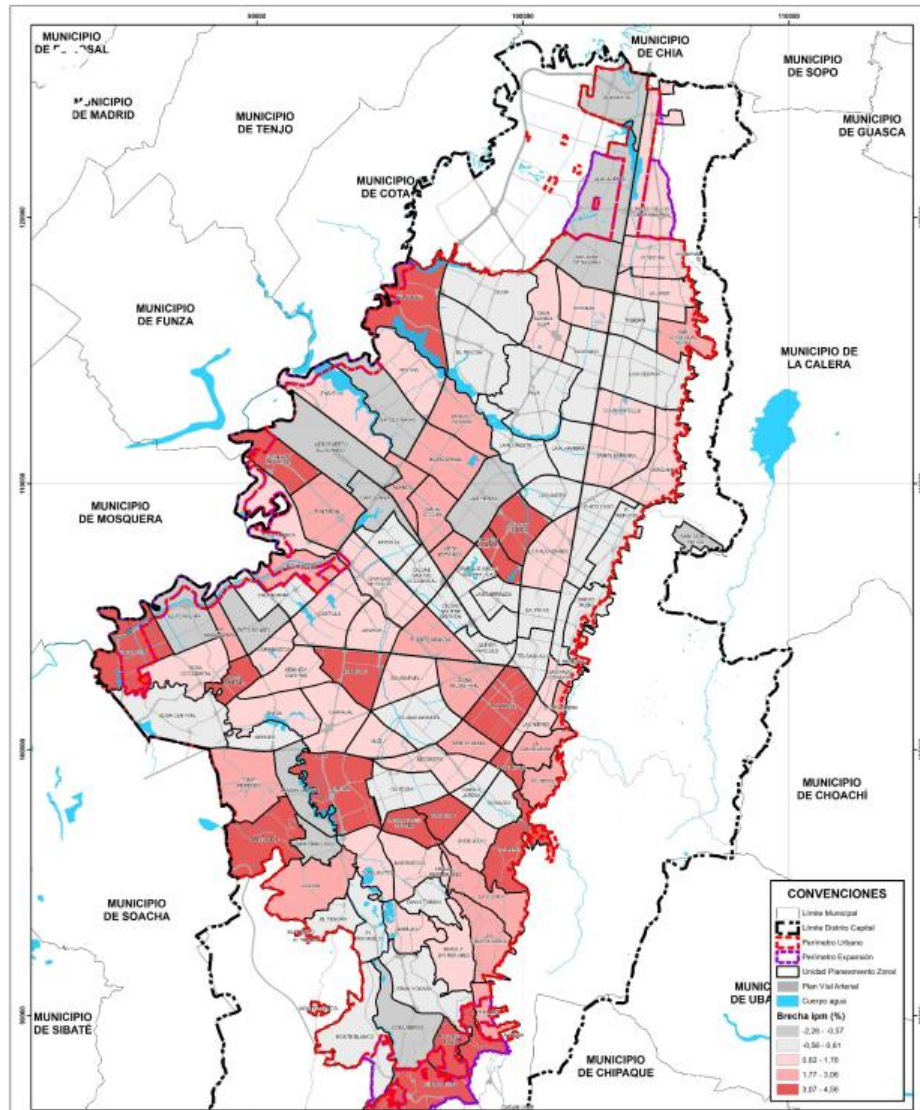
Inclusión social

Oportunidades jóvenes

Apropiación territorio rural

Subsidios y contribuciones

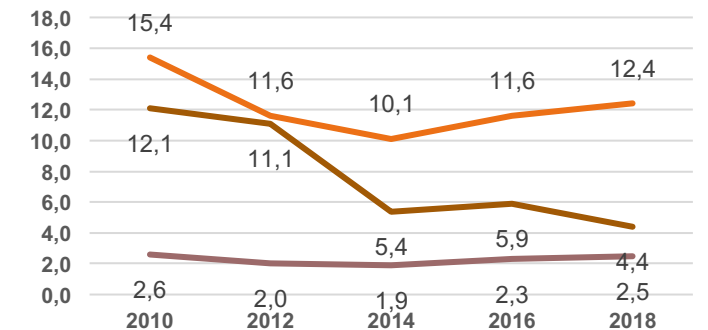
Transformación cultural



## BRECHA DE POBREZA MULTIDIMENSIONAL ENTRE MUJERES Y HOMBRES JEFE DE HOGAR

Sexo jefe de hogar	Pobreza multidimensional	Pobreza monetaria	Pobreza extrema
Hombre	2,7%	11,9%	2,0%
Mujer	7,6%	13,4%	3,5%

Fuente: DANE



— Monetaria — Extrema — Multidimensional

Fuente: DANE



## PROPÓSITO 2

Cambio climático

Contaminación ambiental

Intervención áreas estratégicas

Espacio público y

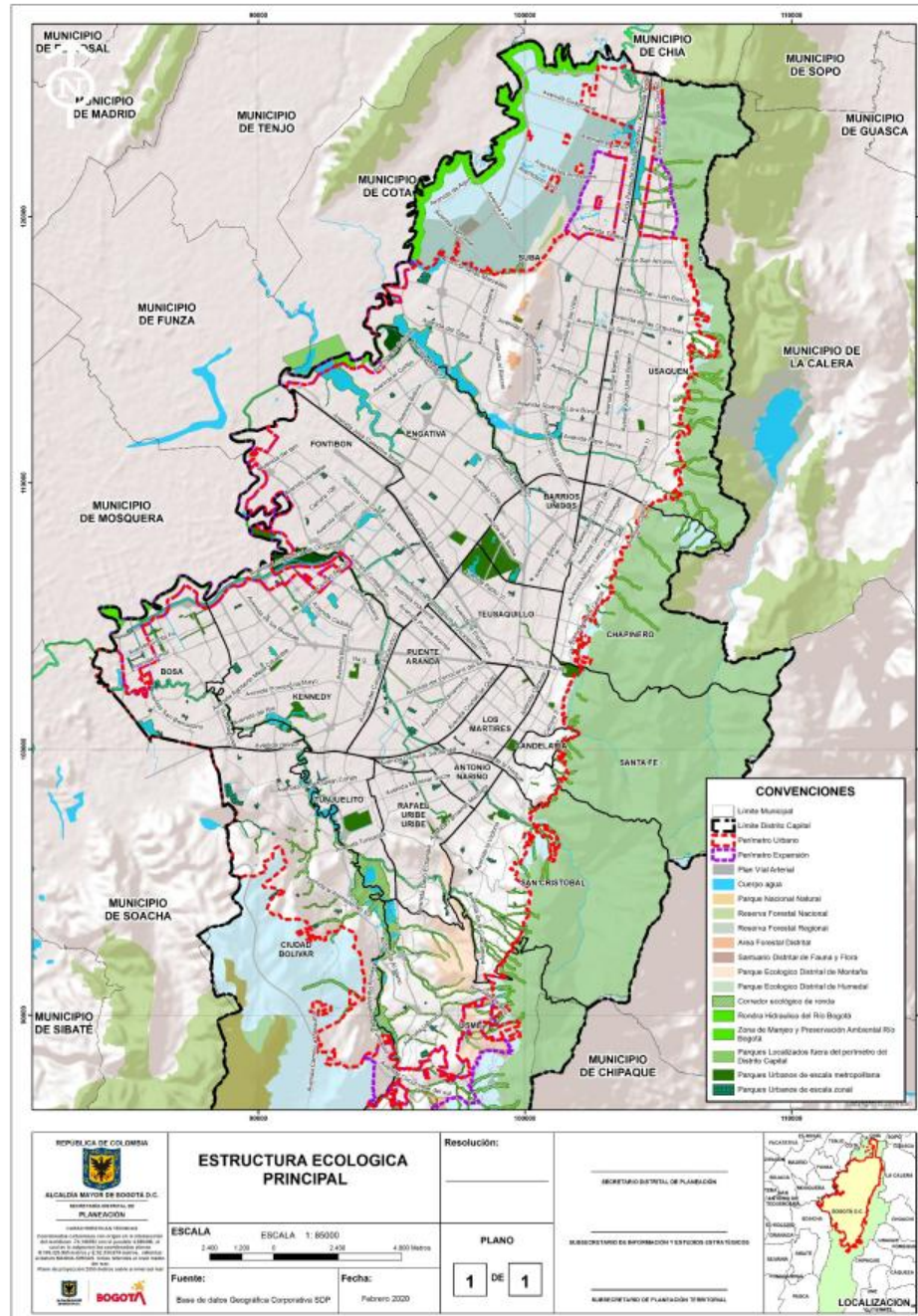
Sistema Hídrico

Protección fauna

Manejo de residuos

Estructura ecológica principal

Áreas verdes



### ESTRUCTURA ECOLÓGICA PRINCIPAL

Localidad	Área total (ha)	Porcentaje de área en EEP	Área EEP (ha)
Usaquén	6.520,13	44,4%	2.894,51
Chapinero	3.800,89	66,1%	2.512,43
Santa Fe	4.517,06	85,1%	3.845,77
San Cristóbal	4.909,86	66,7%	3.277,05
Usme	21.506,67	82,8%	17.808,12
Tunjuelito	991,09	24,8%	245,89
Bosa	2.393,06	20,8%	497,22
Kennedy	3.858,97	9,3%	360,09
Fontibón	3.328,10	10,2%	338,10
Engativá	3.588,10	15,7%	564,13
Suba	10.056,05	27,6%	2.774,06
Barrios Unidos	1.190,34	12,4%	148,16
Teusaquillo	1.419,32	9,6%	136,60
Los Mártires	651,40	1,2%	8,11
Antonio Nariño	487,95	5,9%	28,90
Puente Aranda	1.731,11	3,4%	59,48
La Candelaria	206,02	2,9%	6,06
Rafael Uribe Uribe	1.383,41	7,7%	106,00
Ciudad Bolívar	12.998,54	42,7%	5.556,81
Sumapaz	78.096,88	70,2%	54.799,58
<b>Total Bogotá</b>	<b>163.634,97</b>	<b>58,6%</b>	<b>95.967,09</b>

Fuente: Secretaría Distrital de Planeación –SDP, Base de Datos Geográfica Corporativa-BDGC.

## PROPÓSITO 3

Víctimas y conflicto

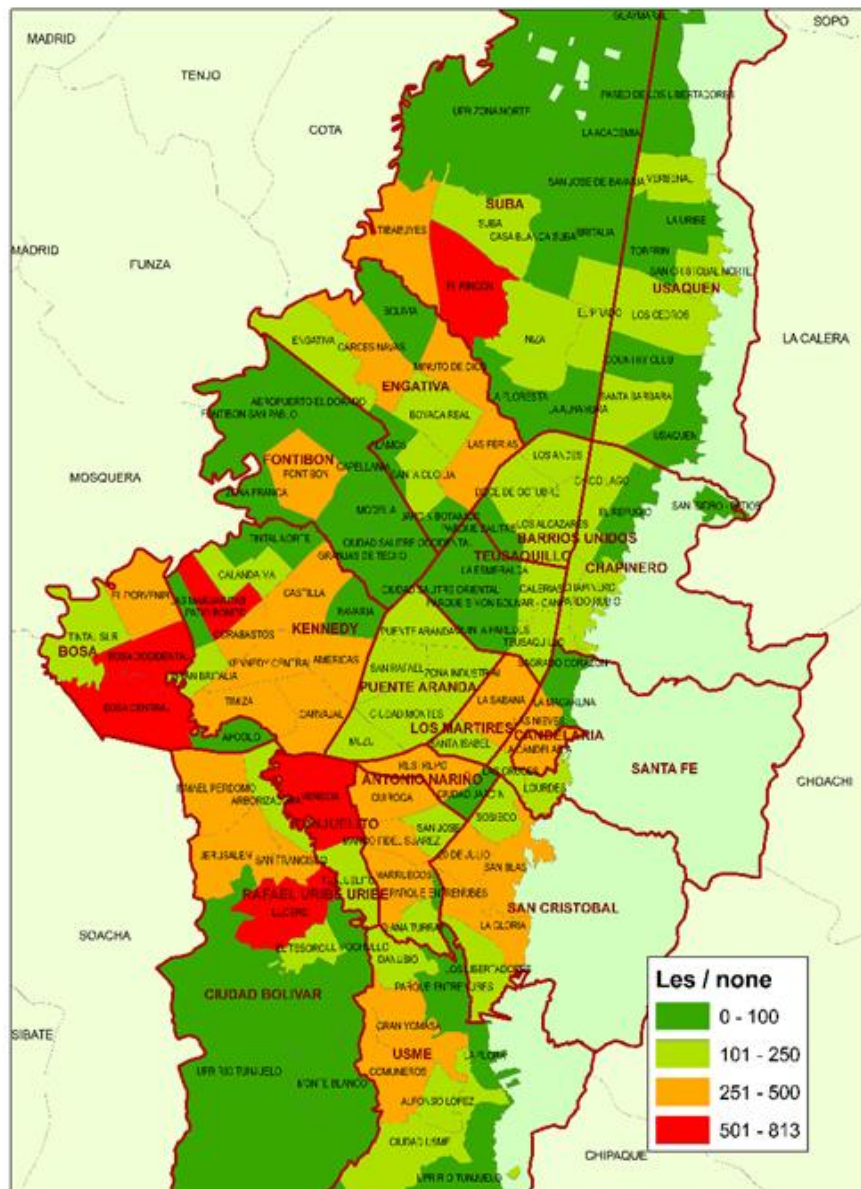
Violencia contra las mujeres

Convivencia

Cultura ciudadana

Espacio público

Seguridad



BOGOTÁ D.C.  
LESIONES PERSONALES POR UPZ  
AÑO 2019



Fuente:  
Policía Nacional - Bogotá  
Secretaría de Seguridad, Convivencia y Justicia  
Plataforma de  
Oficina de Análisis de Inseguridad y Políticas Públicas  
Secretaría de Engendrado, Convivencia y Justicia

BOGOTÁ SECRETARÍA DE SEGURIDAD, CONVIVENCIA Y JUSTICIA

## LESIONES PERSONALES

Localidad	2015	2016	2017	2018	2019
Usaquén	608	937	1.160	1.249	904
Chapinero	362	617	772	793	613
Santa Fe	519	777	1.056	1.223	851
San Cristóbal	824	1.283	1.493	1.716	1.408
Usme	759	1.070	1.406	1.545	1.482
Tunjuelito	376	563	634	894	875
Bosa	1.107	1.582	2.142	2.227	2.025
Kennedy	1.471	2.317	2.994	3.491	3.051
Fontibón	535	780	1.029	1.084	799
Engativá	860	1.934	2.191	2.118	1.575
Suba	1.405	1.871	2.692	2.456	1.877
Barrios Unidos	329	668	746	750	547
Teusaquillo	298	485	638	740	412
Los Mártires	381	667	793	1.058	586
Antonio Nariño	290	396	488	513	425
Puente Aranda	435	656	919	1.258	974
La Candelaria	125	160	202	241	264
Rafael Uribe Uribe	853	1.290	1.552	1.600	1.464
Ciudad Bolívar	1.392	1.699	2.070	2.316	2.363
Sumapaz	13	5	1	30	15
Sin Localización	20	14	101	5	14
<b>Total Bogotá</b>	<b>12.962</b>	<b>19.771</b>	<b>25.079</b>	<b>27.307</b>	<b>22.524</b>

## LESIONES POR GRUPO ETARIO Y GÉNERO

	Casos Hombres	Tasas Hombres x 100.000 Hab.	Casos Mujeres	Tasas Mujeres x 100.000 Hab.	Casos Totales	Tasas Totales x 100.000 Hab.
2017	17.914	457,82	8.590	206,1	26.504	327,99
2018	19.944	503,15	9.391	222,68	29.335	358,57

Fuente: Instituto Nacional de Medicina Legal y Ciencias Forenses  
Cálculos: Secretaría Distrital de Seguridad



## PROPÓSITO 4

Movilidad

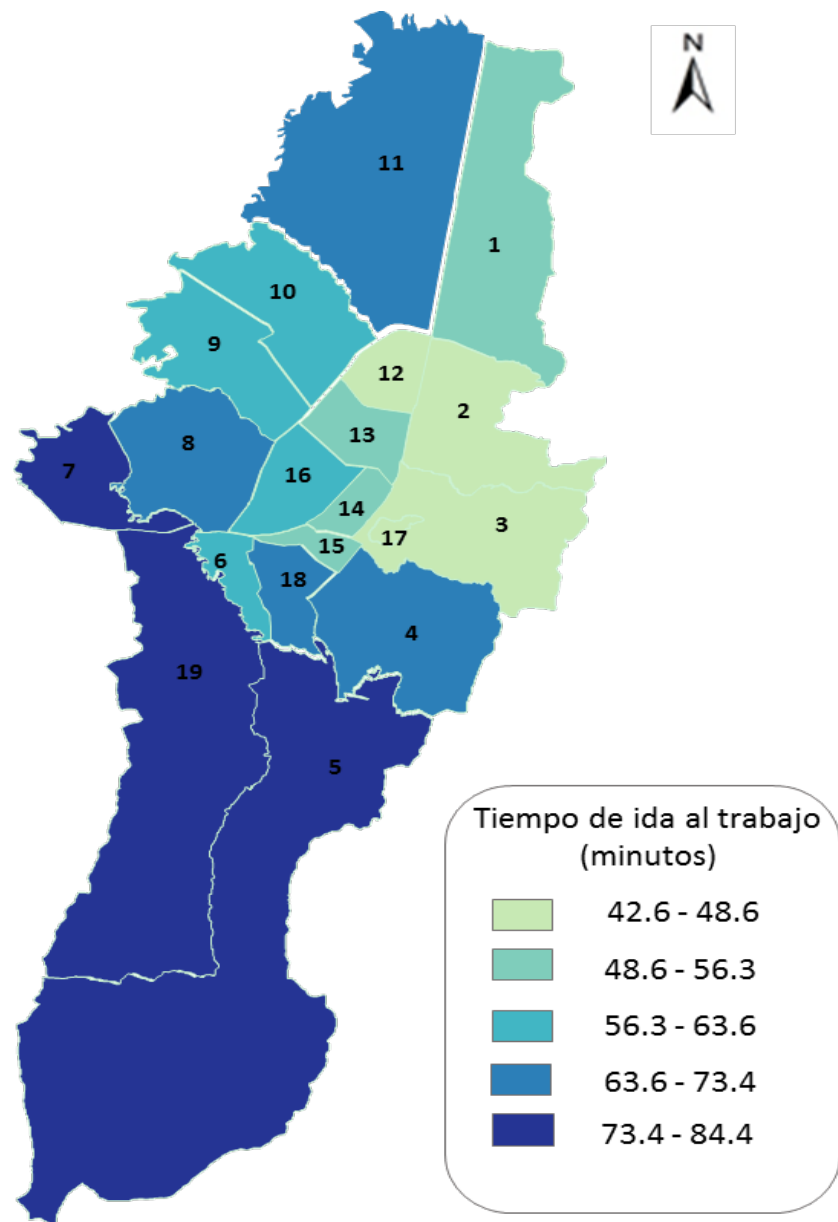
Productividad

Emprendimiento

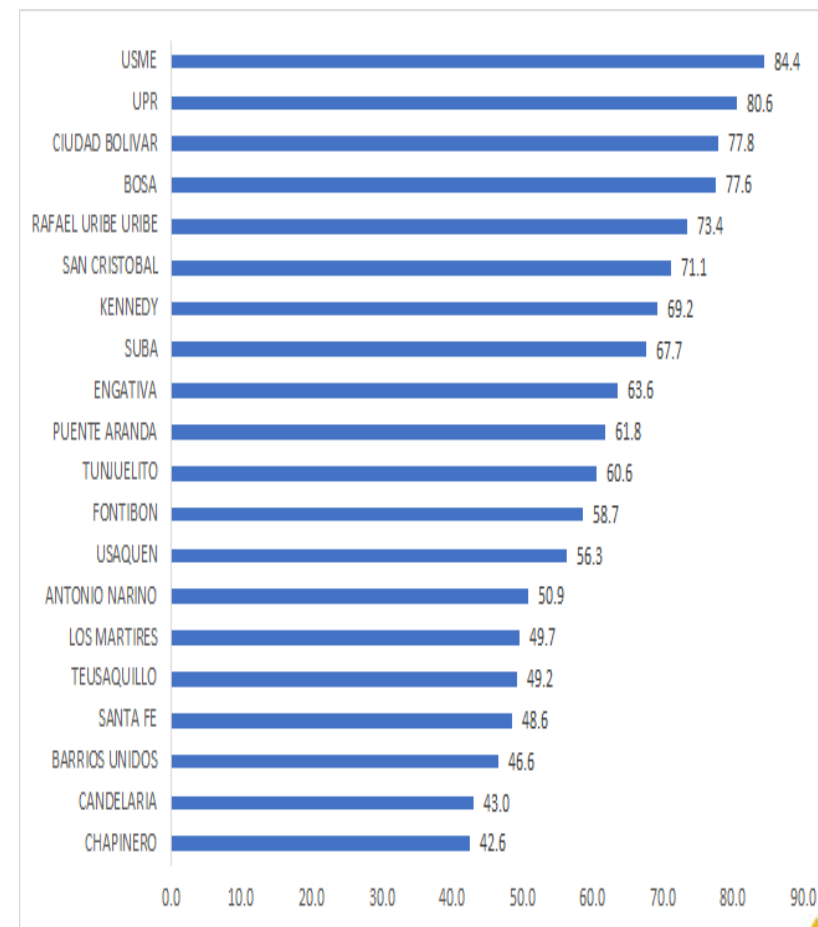
Competitividad

Infraestructura tiempo libre

Oferta cultural



## Tiempo de viaje al lugar de trabajo



Fuente: Encuesta d  
Cálculos: SDM-DIM

## PROPÓSITO 5

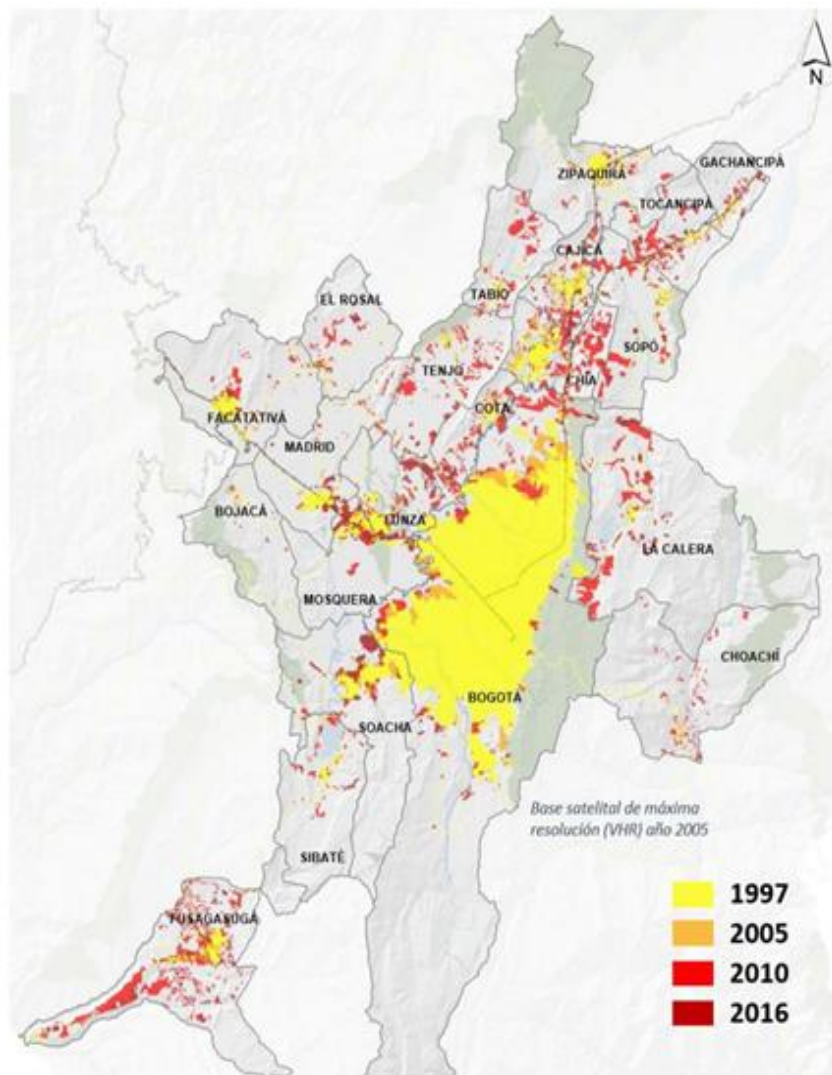
Gobierno abierto

Ordenamiento regional

Ciudad inteligente

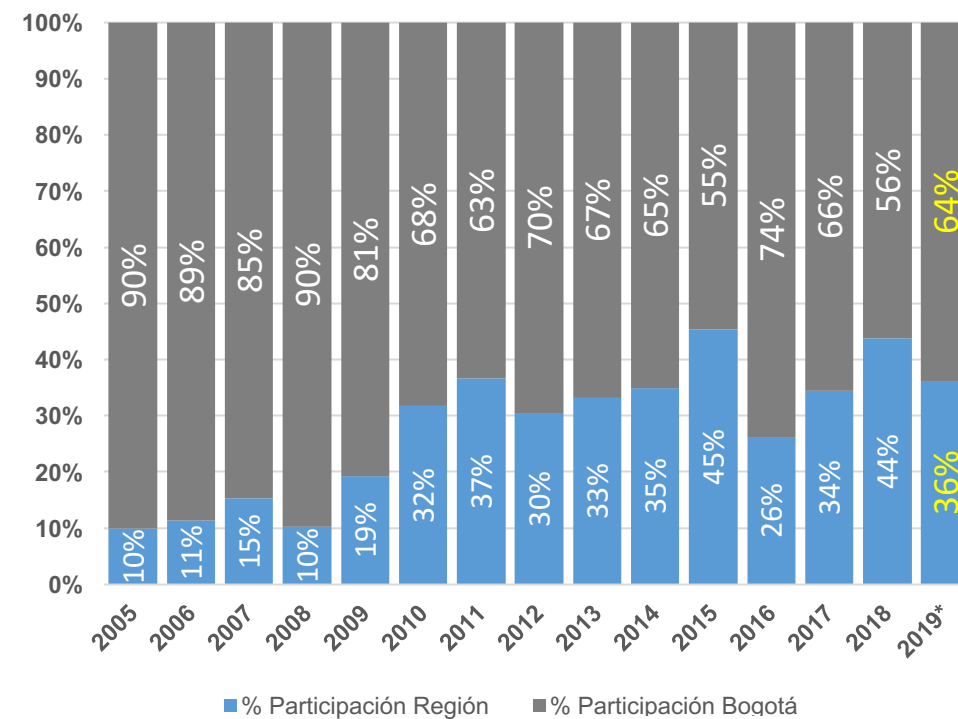
Gestión pública

Integración regional



### Huella urbana Bogotá y Municipios Sabana

Unidades de vivienda licenciadas (Bogotá Vs Región)

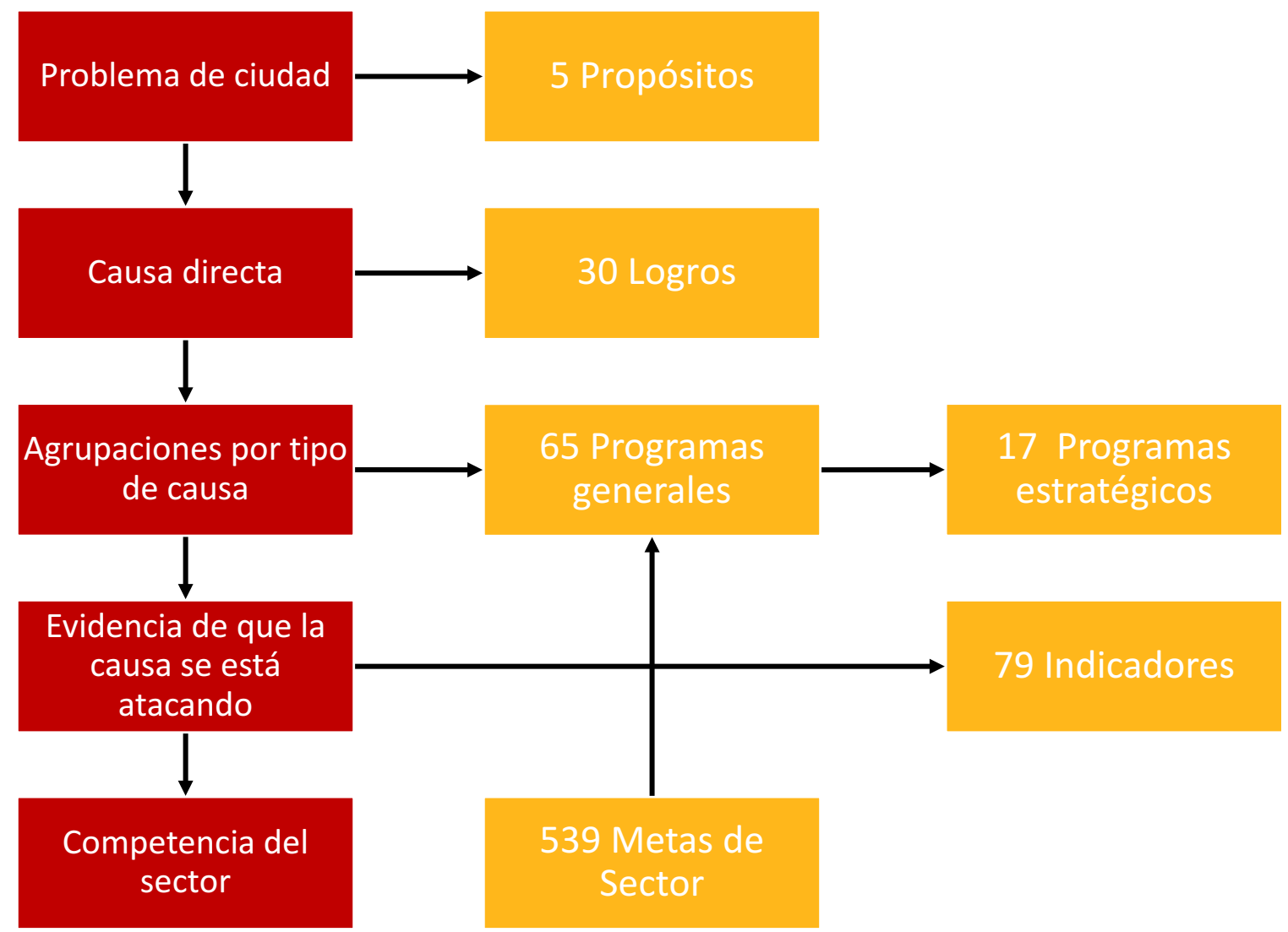


Fuente: DANE – ELIC, cálculos Secretaría Distrit del Hábitat - \* 2019-III trimestre.



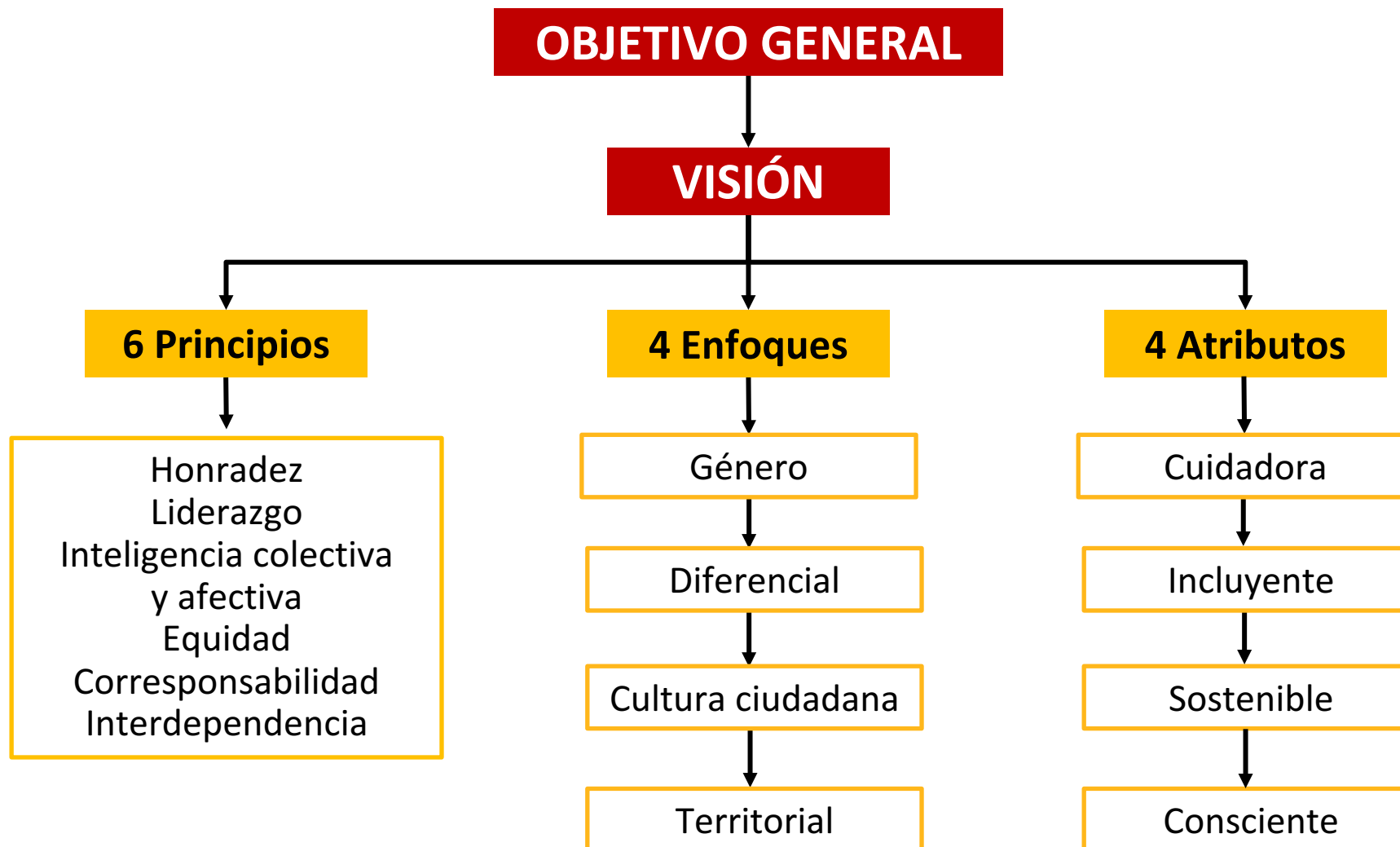
# ESTRUCTURA DEL PLAN DE DESARROLLO

## MARCO LÓGICO



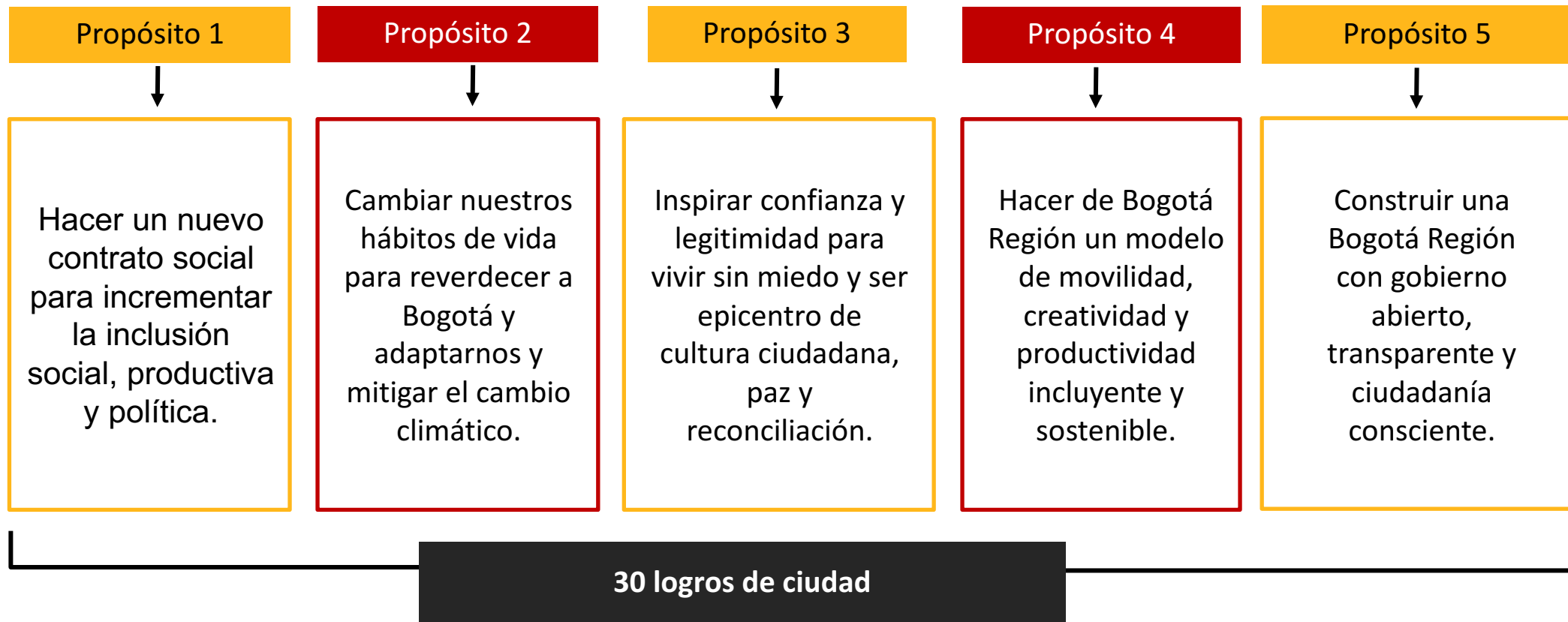
# ESTRUCTURA DEL PLAN DE DESARROLLO

## LA ESTRUCTURA



# ESTRUCTURA DEL PLAN DE DESARROLLO

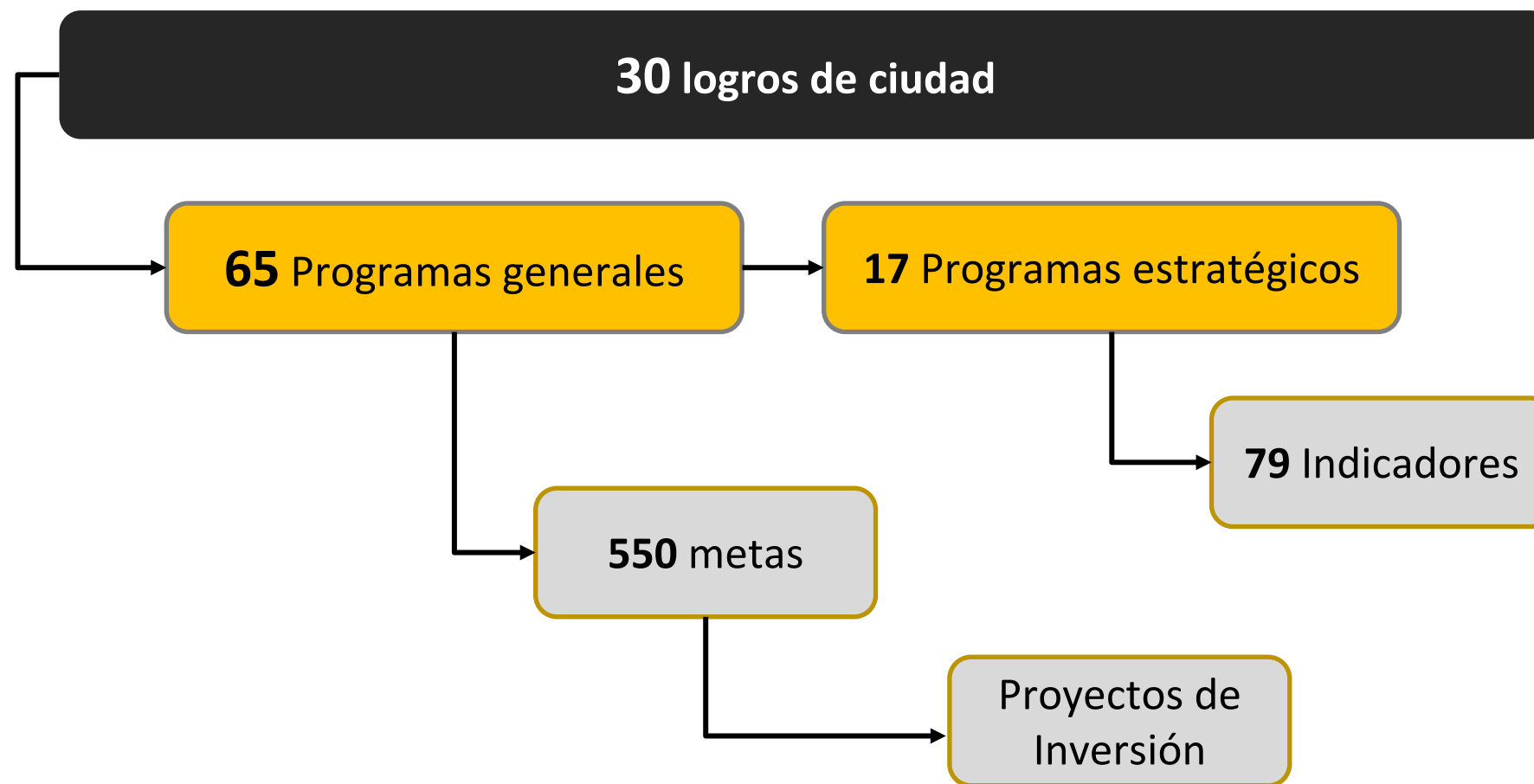
## 5 PROPÓSITOS





# ESTRUCTURA DEL PLAN DE DESARROLLO

## LOGROS, PROGRAMAS Y METAS



# BALANCE DEL PLAN

## Desde los atributos: 10 formas de materializarlos

### Sistema de cuidado

Para cuidar a quienes están más desprotegidos, especialmente las mujeres, las niñas, los niños, los jóvenes, los adultos mayores, y las personas en situación de discapacidad, discriminación o exclusión.



### Tres niveles de educación inicial

Con ampliación de oportunidades de alimentación para al menos 400.000 de nuestros niños y niñas

### Jornada única con permanencia escolar

Aumento de la jornada única y permanencia, en especial en noveno grado



### Ampliar oportunidades para los jóvenes

Queremos a nuestros jóvenes estudiando o trabajando



### Reducir las violencias contra la mujer

Y combatir el machismo como la raíz cultural del problema

# BALANCE DEL PLAN

## Desde los atributos: 10 formas de materializarlos

Reverdecer a la ciudad, producir y consumir responsablemente

Proteger el agua, los páramos, los humedales, los bosques, los ríos y todos los seres que allí habitan, ríos, ser más conscientes, disminuir la contaminación, reciclar y reutilizar



Movilizarnos de forma amable, segura y sostenible

Con seguridad para las mujeres, los ciclistas, peatones y usuarios del transporte público



Gobierno abierto, transparente y eficiente

Con la región y con los ciudadanos, con sistemas de información y consciencia por que lo público es sagrado



Cuidar la vida

Una ciudad más segura, donde se respetan las normas y se convive de forma pacífica y amable en el espacio público y privado



Cultura y participación ciudadana

Respetando las normas, respetando a los demás y participando





