



Infraestructura de Datos Espaciales del Distrito Capital

—
Tercera Sesión Ordinaria
Comisión Ideca

29/10/2020



UAECD
Catastro Bogotá



Orden del día

1. Llamado a lista y verificación del quorum
2. Apertura
3. Seguimiento a compromisos
4. Desarrollo de la sesión
 - 4.1 Informe Plan anual de Trabajo Ideca 2020
5. Varios, compromisos y conclusiones



01. Llamado a lista y verificación del quorum

02. Apertura sesión

- Dr. Oscar Enrique Guzmán Silva
Presidente Comisión
- Dr. Henry Rodríguez Sosa
Director UAECD

03. Verificación de compromisos

03 Verificación compromisos segunda sesión

- ✓ Envío y publicación acta y memorias de la segunda sesión ordinaria comisión junio 25/2020
- ✓ Invitación lanzamiento Observatorio Fiscal del Distrito - Ajuste plan de trabajo y fecha de entrada en producción
- ✓ Articulación mesas agendas intersectoriales Política Bogotá Territorio Inteligente en definición ruta a seguir y metodología de acuerdo con el proyecto que desarrolla la ACDTIC con la Universidad Nacional
- ✓ Convocar a la tercera sesión ordinaria

4. Desarrollo Sesión

4.1 Informe Plan de Trabajo Ideca 2020

Ing. Julia Edith Espíndola García

Gerente Ideca



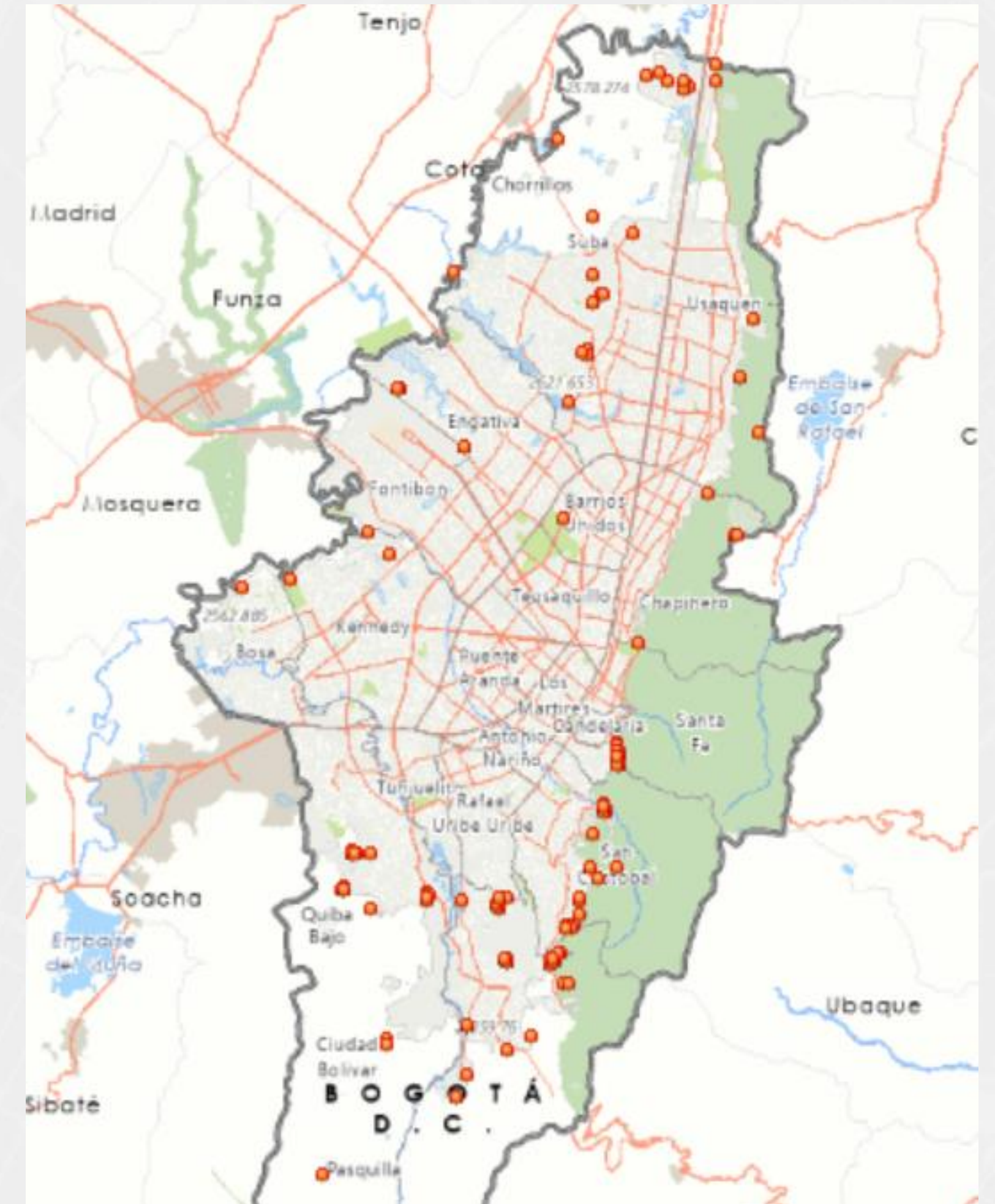
OE1 Actividades sobre la base de datos de casos positivos COVID-19

- Geocodificación diaria de casos positivos **Covid-19** que entrega la Secretaría Distrital de Salud de Bogotá.
- Enriquecimiento con datos geográficos: Localidad, UPZ y Sector Catastral de la base de datos de casos positivos Covid-19 para disposición en los Tableros de control de la Secretaría General Alcaldía Mayor de Bogotá, con un total de 312.946 casos a corte del 28 de octubre.

Caso	Dirección
94054	CL XX XX XX
94055	KR XX XX XX
94056	DG XX XX XX
94057	CL XX XX XX
94058	KR XX XX XX
94059	DG XX XX XX



Coordenadas X,Y



OE1 Fortalecer el gobierno de los recursos geográficos de cara a los retos de desarrollo de la ciudad

INSTRUMENTOS

- Participación en la construcción de la Directiva 005 /2020 “Directrices sobre Gobierno Abierto de Bogotá”
- Se dispone la guía técnica con los componentes del modelo de información SDMX acorde con ISO 17369:2013 e ISO 19165:2018

ESCENARIOS

- Escuela de Gobierno/Alcaldías Locales: “Ideca, herramienta para el desarrollo local”.
- Red de Observatorios de Bogotá: Articulación e incorporación del componente geográfico, Secretaria Distrital de Planeación.
- Academia: “Ideca y la Academia el Valor de los Datos”.
- Participación en el Segundo Encuentro de Entidades en la Senda de Integración 2020 coordinado por el Equipo de GAB de la Secretaría General.

OE1 Fortalecer el gobierno de los recursos geográficos de cara a los retos de desarrollo de la ciudad

RECURSOS GEOGRÁFICOS

- **88%** Avance en el modelo de gobierno de recursos geográficos en trabajo colaborativo del IDT
- **80%** Modelo de madurez diseño del modelo y aplicación del piloto en dos entidades
- **80%** Estrategia de monitoreo y control de recursos geográficos
- **100%** Modelo de evaluación de impacto – documento con la definición de las variables de costo – beneficio.

OE2 Aumentar el interés, visibilidad y uso de los recursos geográficos



Foro Virtual

¿Cómo los Datos Geográficos transforman vidas - *Ciudades Inteligentes?*

Victor Muñoz
Consejero Presidencial para la Transformación Digital

Fecha: Miércoles 24 de Junio
Hora: 6:00pm
Vía  LIVE @CatastroBogotá

El futuro es de todos | Gobierno de Colombia

ALCALDÍA MAJOR DE BOGOTÁ D.C. | UAECD | Catastro Bogotá | BOGOTÁ

ideca

Foro virtual: ¿Cómo los Datos Geográficos transforman vidas - Ciudades Inteligentes?

2366 personas alcanzadas

813 reproducciones

205 reacciones y comentarios

389 clicks en publicaciones

OE2 Aumentar el interés, visibilidad y uso de los recursos geográficos



Semana de los datos:

Seguridad

3278 impresiones

113 interacciones

Salud

2284 impresiones

73 interacciones

Movilidad

1953 impresiones

88 interacciones

ACDTIC

1665 impresiones

19 interacciones

556 Personas Alcanzadas

OE2 Aumentar el interés, visibilidad y uso de los recursos geográficos



Semana de la Bici en Redes Sociales



→ 2050 visualizaciones

OE2 Aumentar el interés, visibilidad y uso de los recursos geográficos



Taller de análisis de datos de IDECA

4 Sesiones

141 participantes

OE2 Aumentar el interés, visibilidad y uso de los recursos geográficos

Seminario: “Una Infraestructura de datos para una Bogotá Inteligente”
Noviembre 13 de 2020

Curso virtual “Publicación de datos en la plataforma de datos abiertos”



 **Curso Virtual**

Publicación de datos en la plataforma de Datos Abiertos

Inscripciones
3 al 16 de Noviembre 2020

Inicio del curso
17 de Noviembre 2020

Dirigido
A todos los servidores de las entidades del Distrito Capital

¡Inscríbete!

 **UAECD** Catastro Bogotá  **BOGOTÁ** 

OE2 Aumentar el interés, visibilidad y uso de los recursos geográficos

Fortalecimiento de capacidades:



Capacitación Virtual

Mapas Bogotá
mapas.bogota.gov.co

Conoce el nuevo **Mapas Bogotá**.

- 31 de julio de 2020
- 2:00 pm a 4:00 pm.
- Virtualmente por Microsoft Teams

ideca

ALCALDÍA MAYOR DE BOGOTÁ D.C. | UAECD Catastro Bogotá | BOGOTÁ

Conoce el nuevo Mapas Bogotá
74 Funcionarios
40 Entidades



Sabías que...

Bogotá cuenta con una **Infraestructura de Datos Espaciales** que en tu equipo pueden utilizar para enriquecer los procesos de comunicación.

Te invitamos a conocer y a conectarte con los datos abiertos de la ciudad.

- 2 de septiembre
- 02:30 pm a 04:00 pm
- A través de Microsoft Teams

¡Te esperamos!

ALCALDÍA MAYOR DE BOGOTÁ D.C. | UAECD Catastro Bogotá | ideca | BOGOTÁ

Taller de comunicadores
73 Comunicadores
29 Entidades



Curso Virtual

Alfabetización en Datos

Inscripciones
7 al 20 de septiembre

Inicio del curso
21 de septiembre

Dirigido
A todos los servidores de las entidades del Distrito Capital

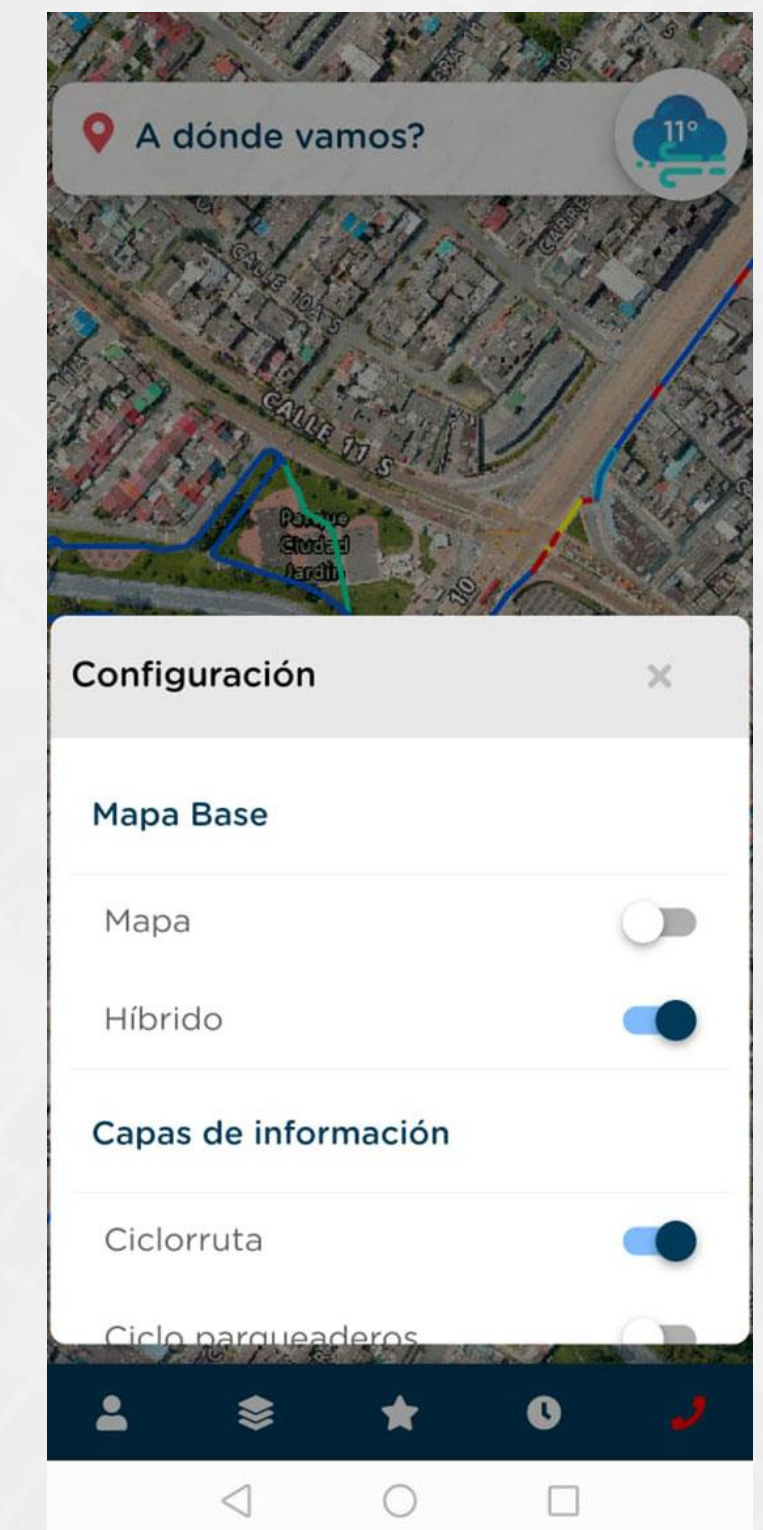
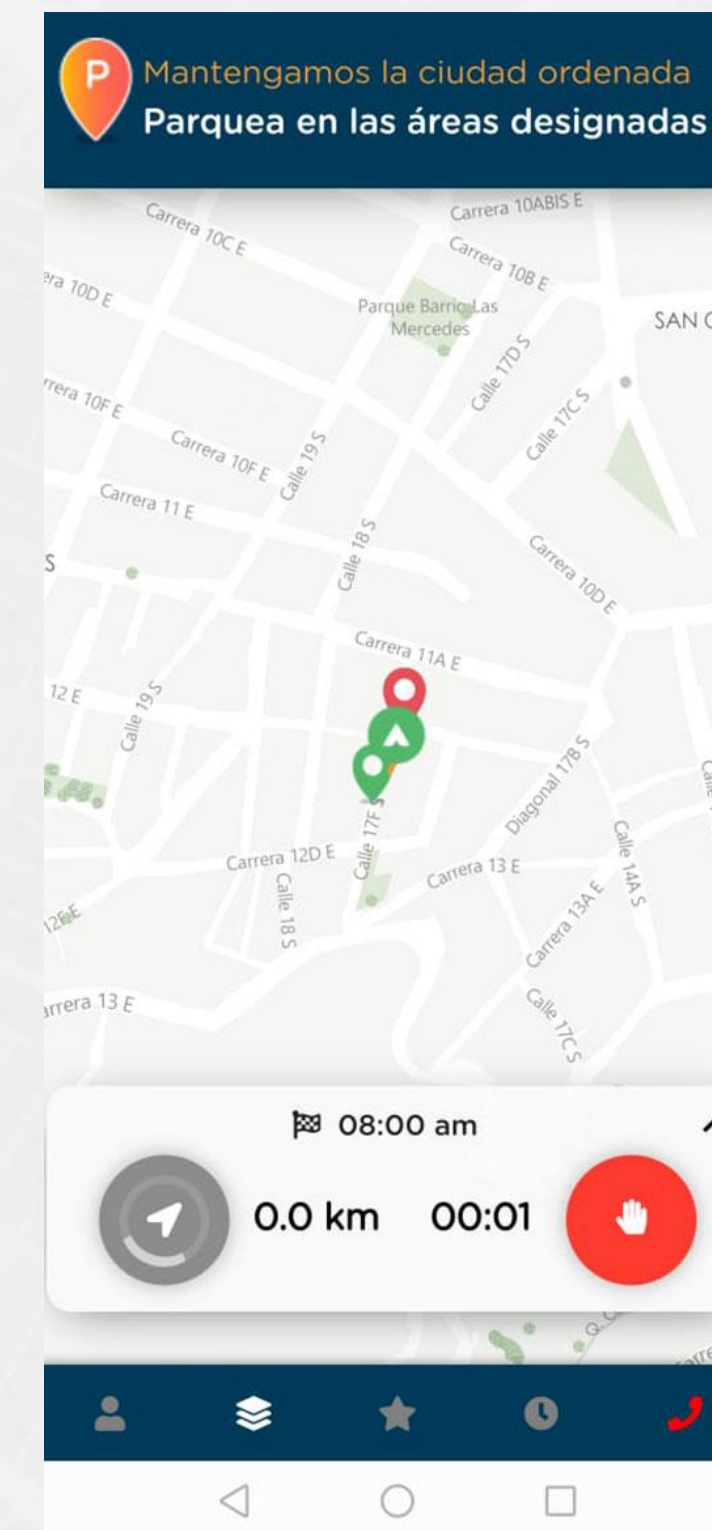
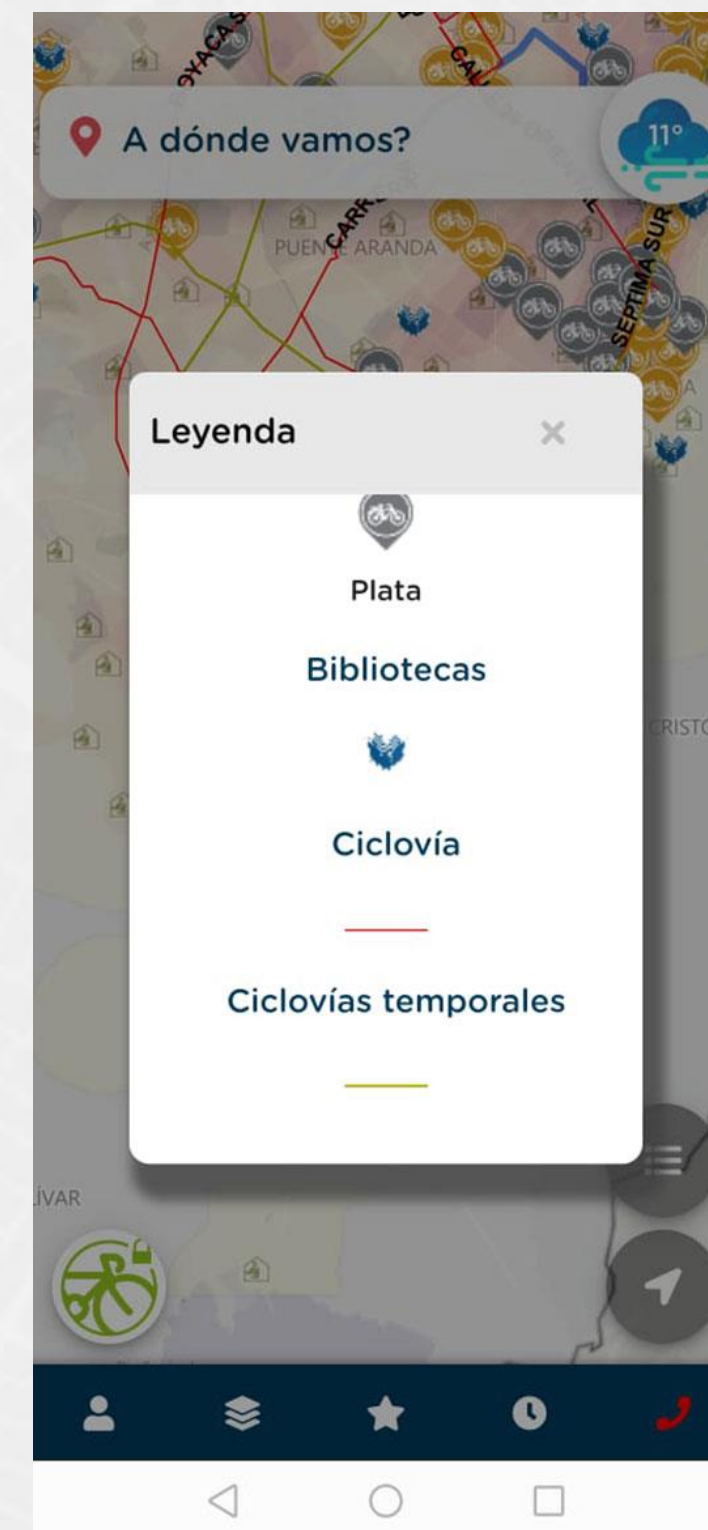
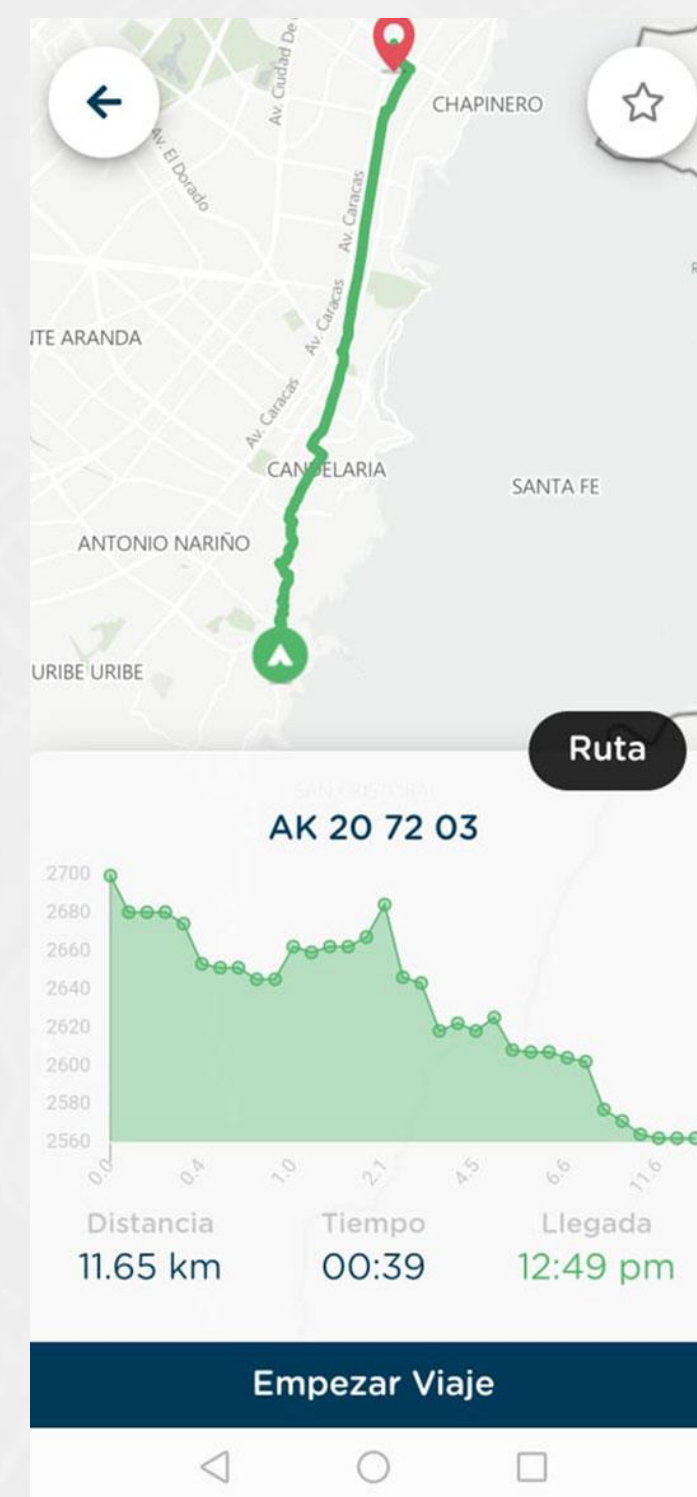
¡Inscríbete!

ALCALDÍA MAYOR DE BOGOTÁ D.C. | UAECD Catastro Bogotá | ideca | BOGOTÁ

Primera cohorte
Nov 16 de 2020

OE2 Aumentar el interés, visibilidad y uso de los recursos geográficos

Nuevas funcionalidades Mapas Bogotá Bici Descargas: 9905 (Septiembre 30 de 2020)



OE2 Aumentar el interés, visibilidad y uso de los recursos geográficos

Nuevas funcionalidades Plataforma de Datos Abiertos



- Ajuste red social Facebook
- Navegación menú principal
- Inicio de sesión
- Ajuste filtros
- Documentación metadatos – ajuste
- Previsualización datos alfanuméricos tipo fecha
- Ampliación capacidad para cargue de datos
- Módulos estadística (diferenciado por rol y perfil) datos más consultados, editados y versiones

OE2 Aumentar el interés, visibilidad y uso de los recursos geográficos

Nuevas funcionalidades Plataforma de Información Geográfica

The screenshot displays the IDECA website interface. At the top, there is a navigation menu with links for Home, Buscador, Novedades, Recursos, Sobre Ideca, and Catastro. The main header features the IDECA logo and the text "a través de nuestros mapas." Below this, a map of Bogotá is shown with numerous colored markers. Four service cards are presented below the map:

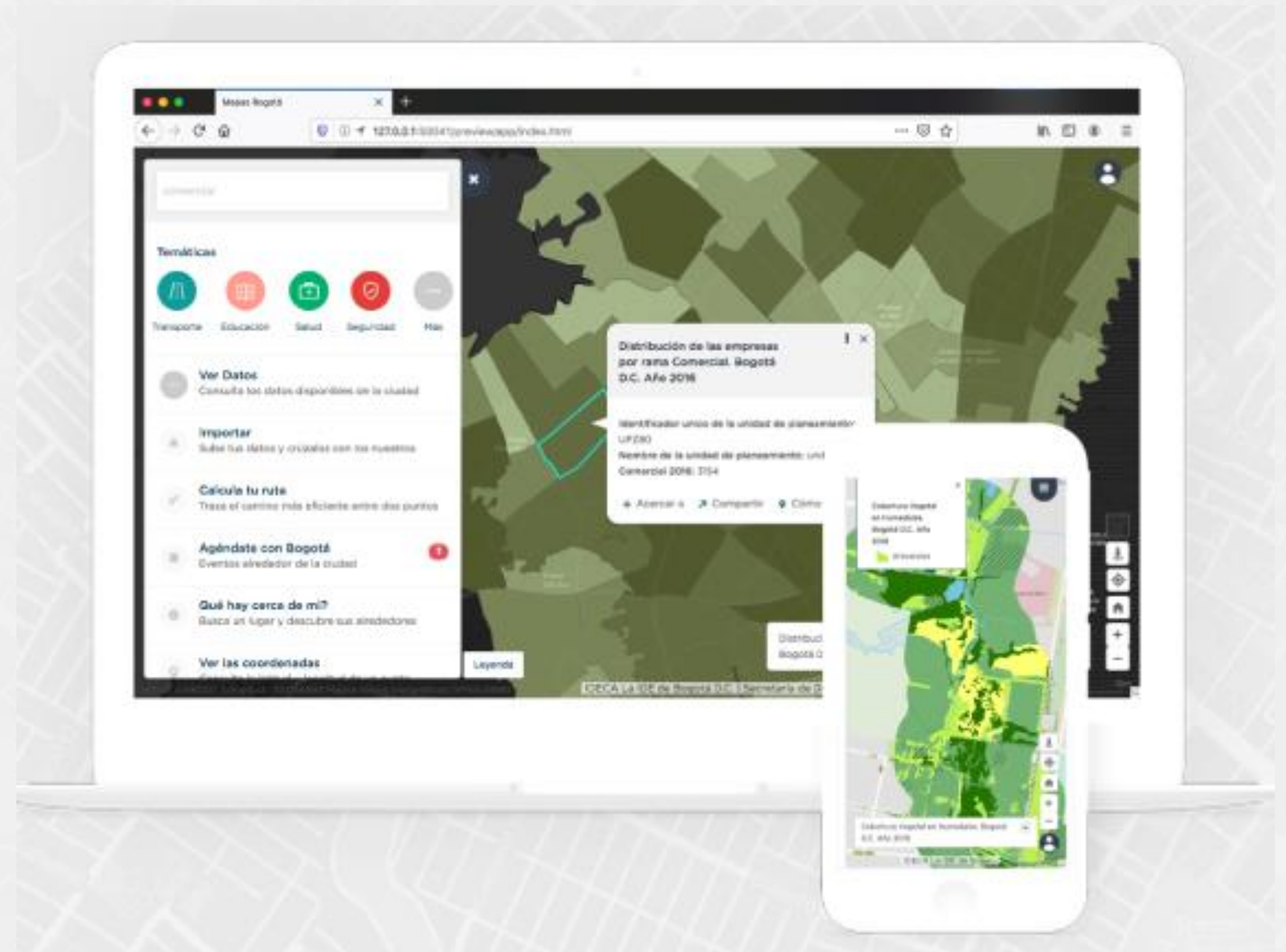
- Nuestros mapas:** Conoce y explora los diferentes datos que tenemos disponibles para ti.
- Novedades:** Entérate de lo último en aplicaciones, servicios, datos y visualizaciones....
- Recursos:** Accede a nuestra documentación, eventos y proyectos
- Sobre IDECA:** Conoce quiénes conforman el Banco Geográfico del Distrito Capital

- Implementación de botón de metadatos en plataforma de información geográfica.
- Mejoras al filtro de la sección “Buscador” y “Recursos - Noticias y eventos”.
- Ampliación formatos de cargue (.ZIP, .TAR, .RAR, .7z) y nuevos formatos de office (.DOCX, .XLSX)
- Ampliación capacidad de cargue de archivos de 5MB a 100MB.

OE2 Aumentar el interés, visibilidad y uso de los recursos geográficos

Nuevas versión Plataforma Mapas Bogotá

- Mejoramiento de experiencia de usuario e interface de Mapas Bogotá
- Nuevas funcionalidades.
Ojo a la obra.
- Integración Geocodificador “inhouse”.
- Dashboards que enriquecen los niveles de información.

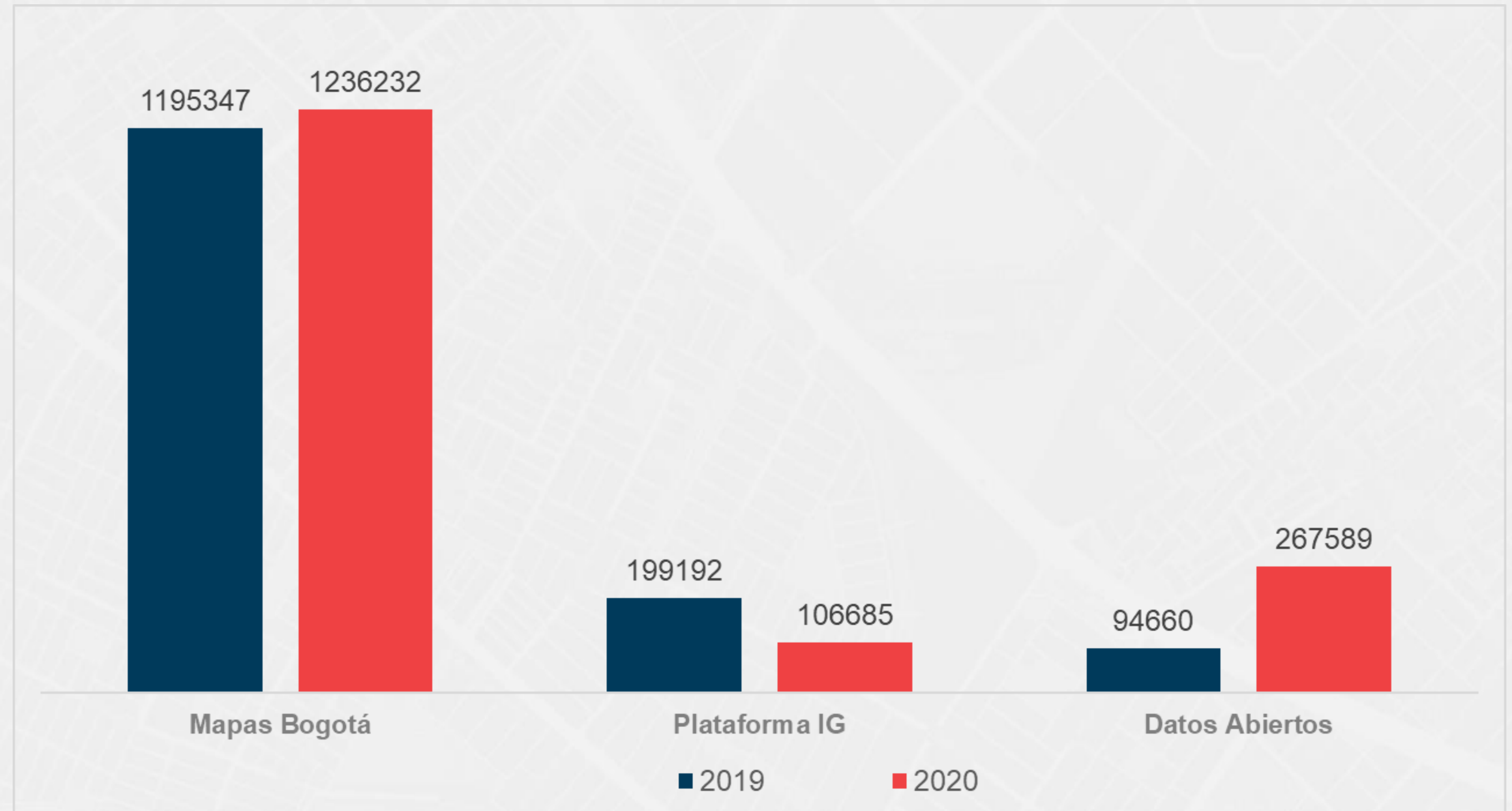


OE2 Aumentar el interés, visibilidad y uso de los recursos geográficos

Usuarios Plataformas



Total 1.610.506



Fuente: Subgerencia de Operaciones - Plataformas Ideca 26 de octubre de 2020

OE2 Aumentar el interés, visibilidad y uso de los recursos geográficos

SERVICIO GEOCODIFICADOR

Se han procesado **59'432.662** peticiones



Fuente: Subgerencia de Operaciones Ideca- Servicio geocodificador, 26 de octubre de 2020

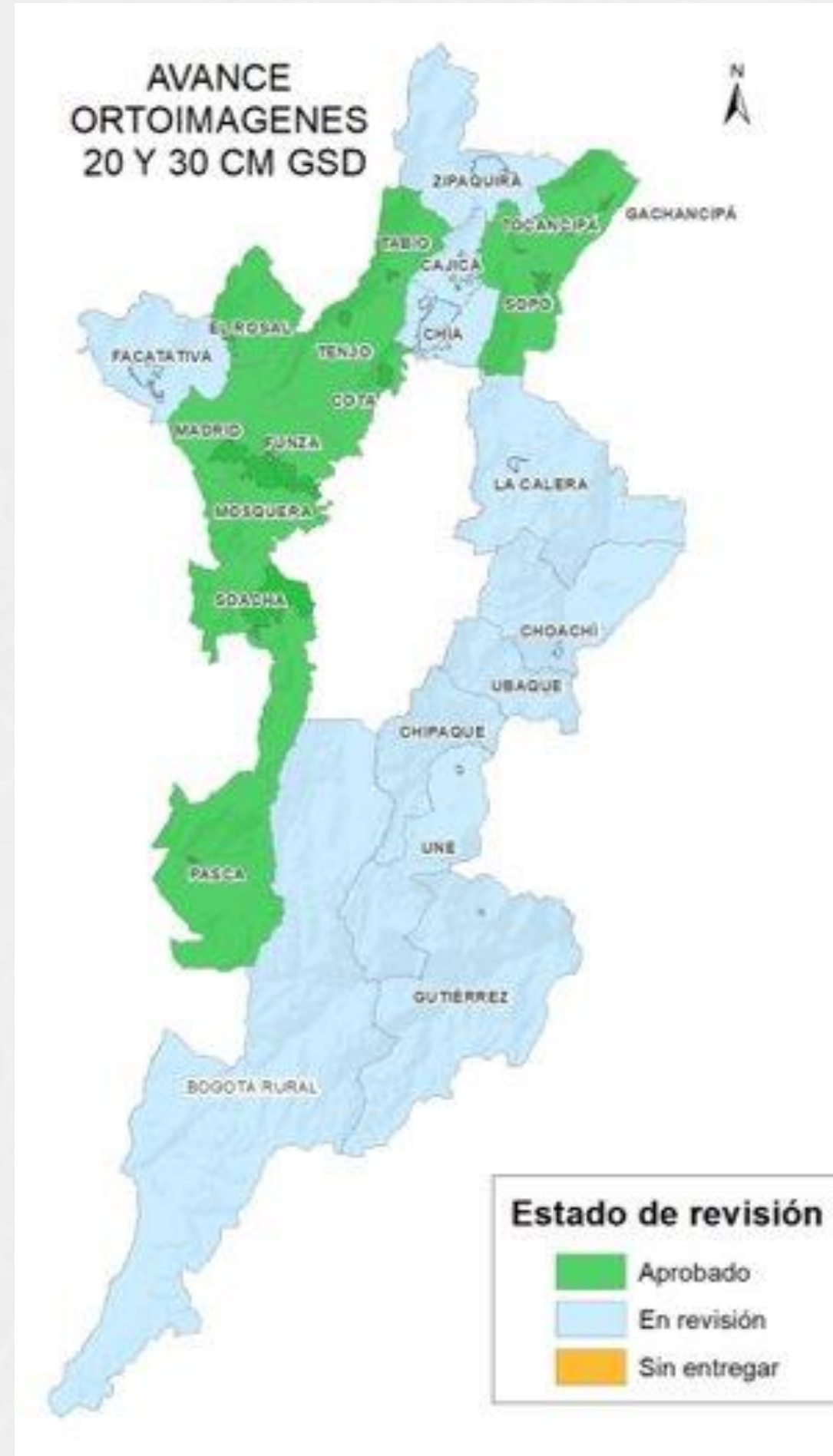
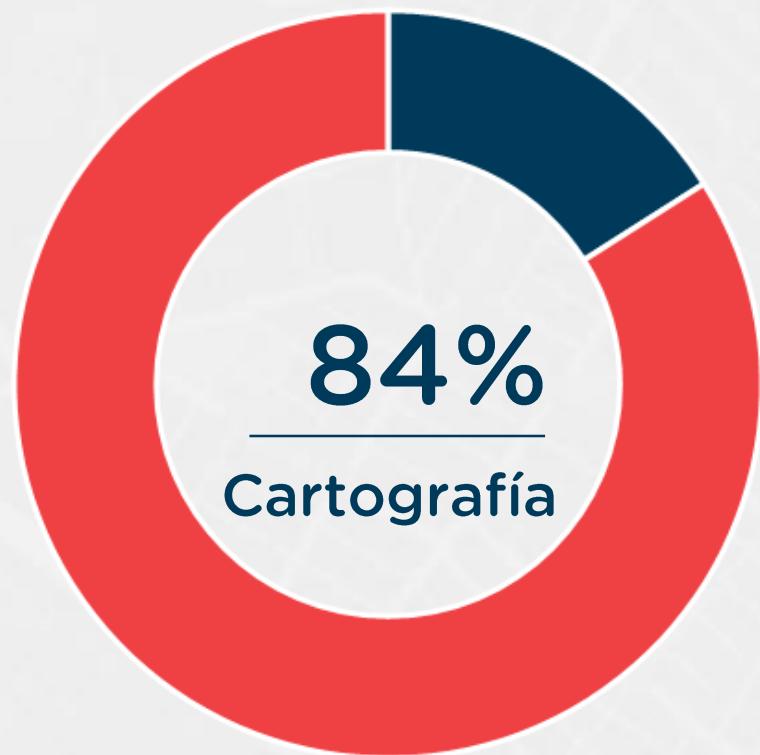
OE2 Aumentar el interés, visibilidad y uso de los recursos geográficos

MODELO 3D

Avance en la implementación del modelo y su correspondiente integración a la plataforma de Mapas Bogotá (<https://mapas.bogota.gov.co>), se integrarán diferentes niveles de información destacándose la capa de construcción y la interface que vincula la información del subsuelo, redes de servicios públicos (Acueducto, gas natural, alcantarillado pluvial, alcantarillado combinado)



OE2 Aumentar el interés, visibilidad y uso de los recursos geográficos



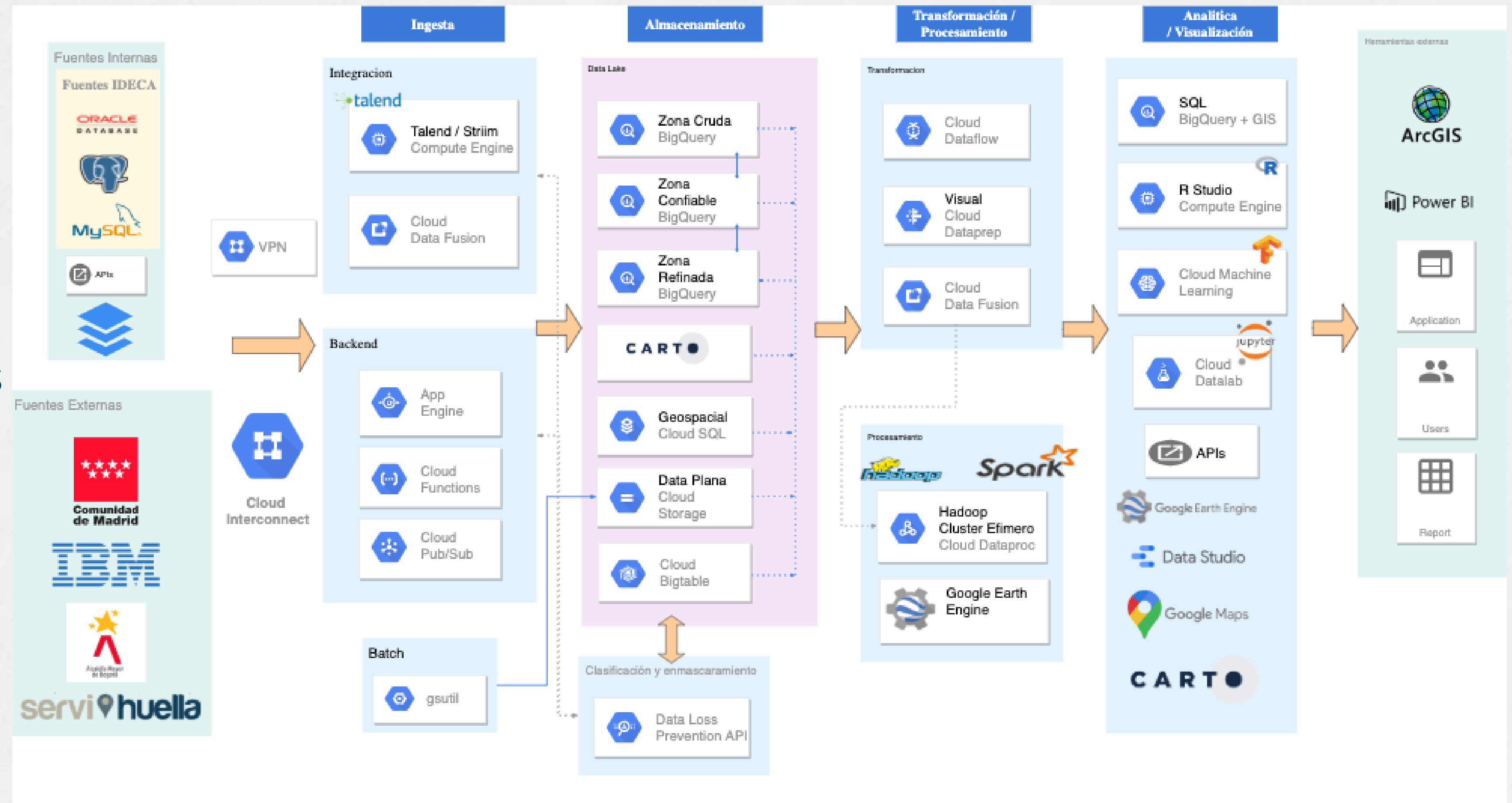
AVANCE GENERAL		
Producto	Área ha	Avance
Cartografía aprobada	177,536	42%
Ortoimágenes aprobadas	129,321	31%
Cartografía en revisión	177,217	42%
Ortoimagen en revisión	292,492	69%
Cartografía sin entregar	67,061	16%
Ortoimagen sin entregar	0	0%
Total proyecto	421,814	

OE3 Desarrollar innovación a partir de los datos

Proyecto Analítica

Lago de datos.

Configuración servicios y herramientas.



OE3 Desarrollar innovación a partir de los datos

Proyecto Analítica

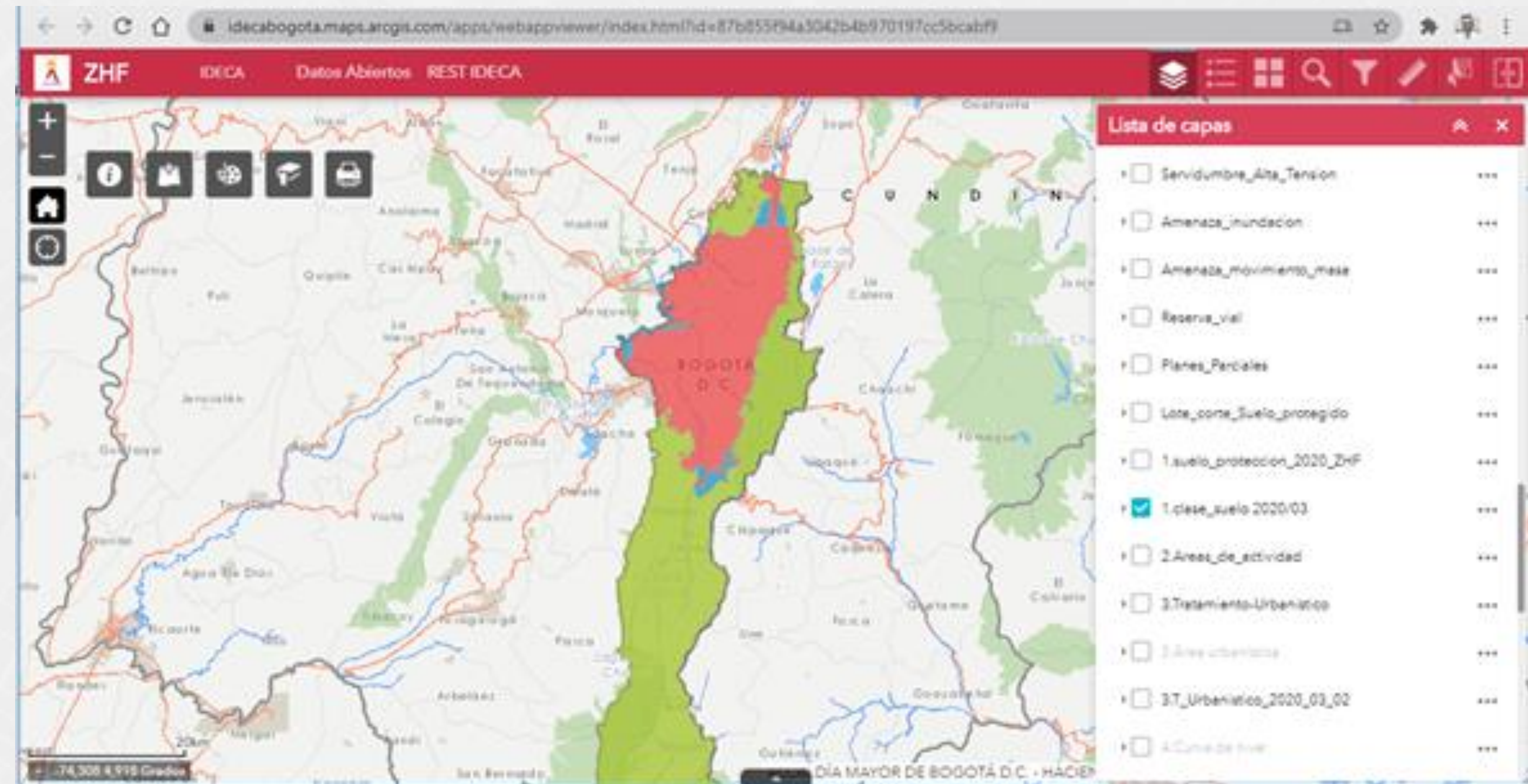
- Caso uso UAECD - Zona Homogéneas Físicas (ZHF)

Primera fase:

- Migración de la información disponible para el caso de uso de ZHF
- Procesos de transformación e integración de las fuentes primarias y secundarias
- Exploración de nuevas fuentes de información innovadoras.

Segunda fase:

- Modelar un (1) algoritmo de aprendizaje no supervisado, conocido como machine learning, para detectar cambios en los polígonos dentro de las zonas geográficas, para su posterior proceso de actualización.



OE3 Desarrollar innovación a partir de los datos

PROYECTO I+D+i

- Núcleo de Investigación de Datos Espaciales - NIDE de la Universidad Distrital Francisco José de Caldas - Desarrollo de patrones de inseguridad por hurto en la ciudad a partir de herramientas de analítica de datos para apoyar la toma de decisiones y minimizar este fenómeno en la ciudad

PREGUNTA DE INVESTIGACIÓN

¿Cómo desarrollar patrones de inseguridad por hurtos en la ciudad a partir de herramientas de analítica de datos para apoyar la toma de decisiones y así minimizar este fenómeno en la ciudad?

Gestión del convenio entre la UDFJC y la UAECDC

OE4 Descentralizar la gestión de los datos

GESTIÓN DE LA CALIDAD, OPORTUNIDAD Y DESAGREGACIÓN DE LOS DATOS

- Estrategia de medición de calidad de los recursos geográficos (Aplicaciones y servicios)
- Definición del índice de calidad de los datos
- Definición del plan de acción para la calidad de los datos



OE4 Descentralizar la gestión de los datos

SISTEMA DE DOCUMENTACIÓN PARA API

Herramienta web de documentación de las API's de Mapas Bogotá que facilita el acceso y uso de los recursos y procesos geográficos disponibles en Ideca

<https://mapas.bogota.gov.co/api/>

ideca

Buscar...

Descripción

Mapas Base

- Mapa Base Vector
- Mapa Base Híbrido
- Mapa Base Azul
- Mapa Base Gris
- Mapa Base Tóner
- Mapa Base Oscuro

Catálogo de Servicios Geográficos IDECA

API de Búsqueda >

API de Ruteo >

Documentation Powered by ReDoc

Mapas Base

Mapa Base Vector

Consulta y/o consume alguna de estas alternativas disponibles para este mapa base.

URL del servicio

Sistema de Referencia 3857:
https://serviciosgis.catastrobogota.gov.co/arcgis/rest/services/Mapa_Referencia/mapa_base_3857/MapServer/

Sistema de Referencia 4686:
https://serviciosgis.catastrobogota.gov.co/arcgis/rest/services/Mapa_Referencia/mapa_base_4686/MapServer/

VectorTiles: https://tiles.arcgis.com/tiles/J5ltM0ovtzXUbp7B/arcgis/rest/services/Mapa_Base_Bogotá/VectorTileServer/

Visualización

Mapa Satélite

Parque de la Independencia

LA JUGUETERIA La Macarena

Plaza de Toros De Santamaria

Museo De Bogotá

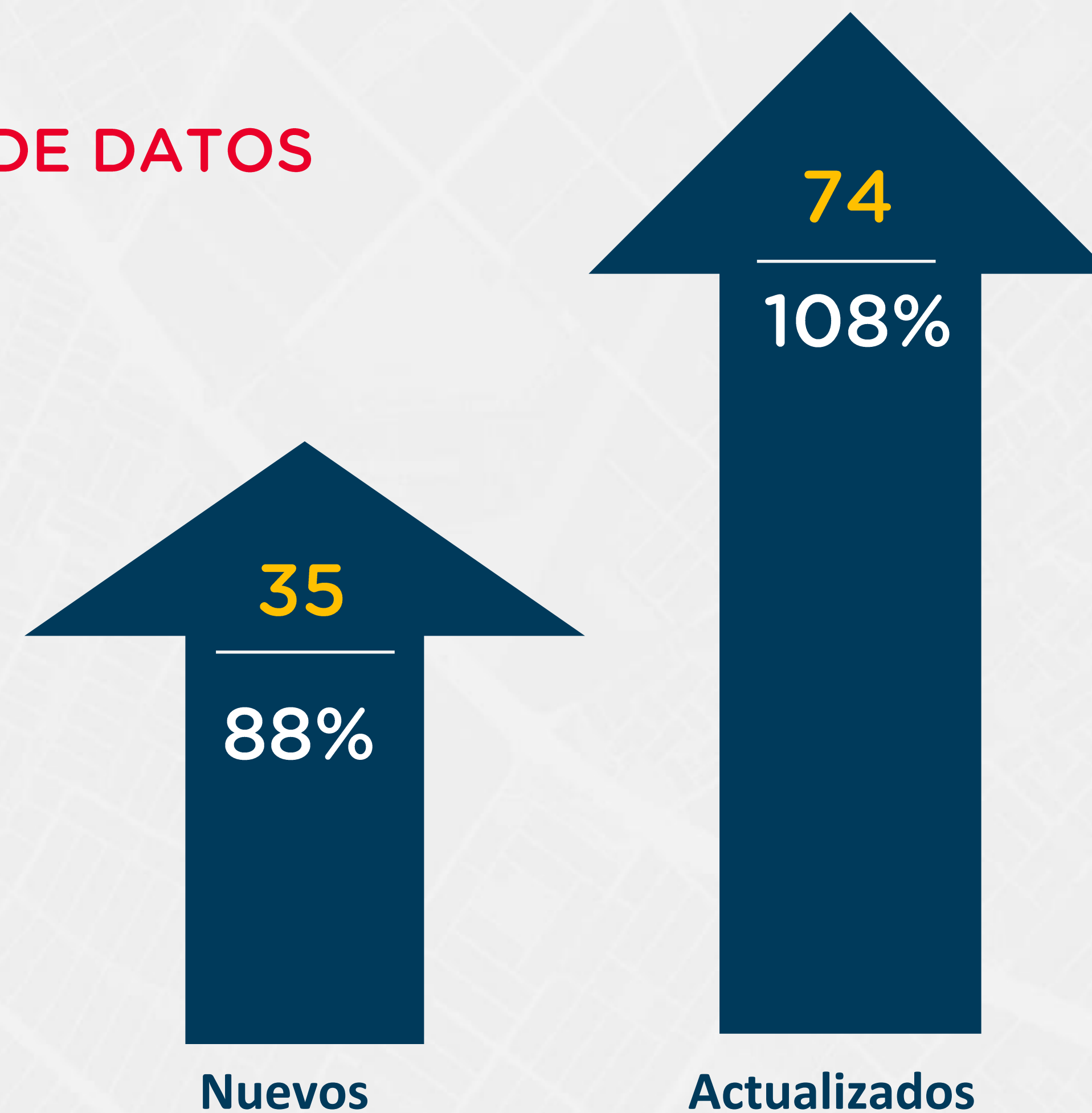
Planetario de Bogotá

Google

OE4 Descentralizar la gestión de los datos

AMPLIACIÓN Y MANTENIMIENTO DE NIVELES DE DATOS

- Se espera cerrar el 2020 con **43** nuevos niveles superando la meta de **40** niveles

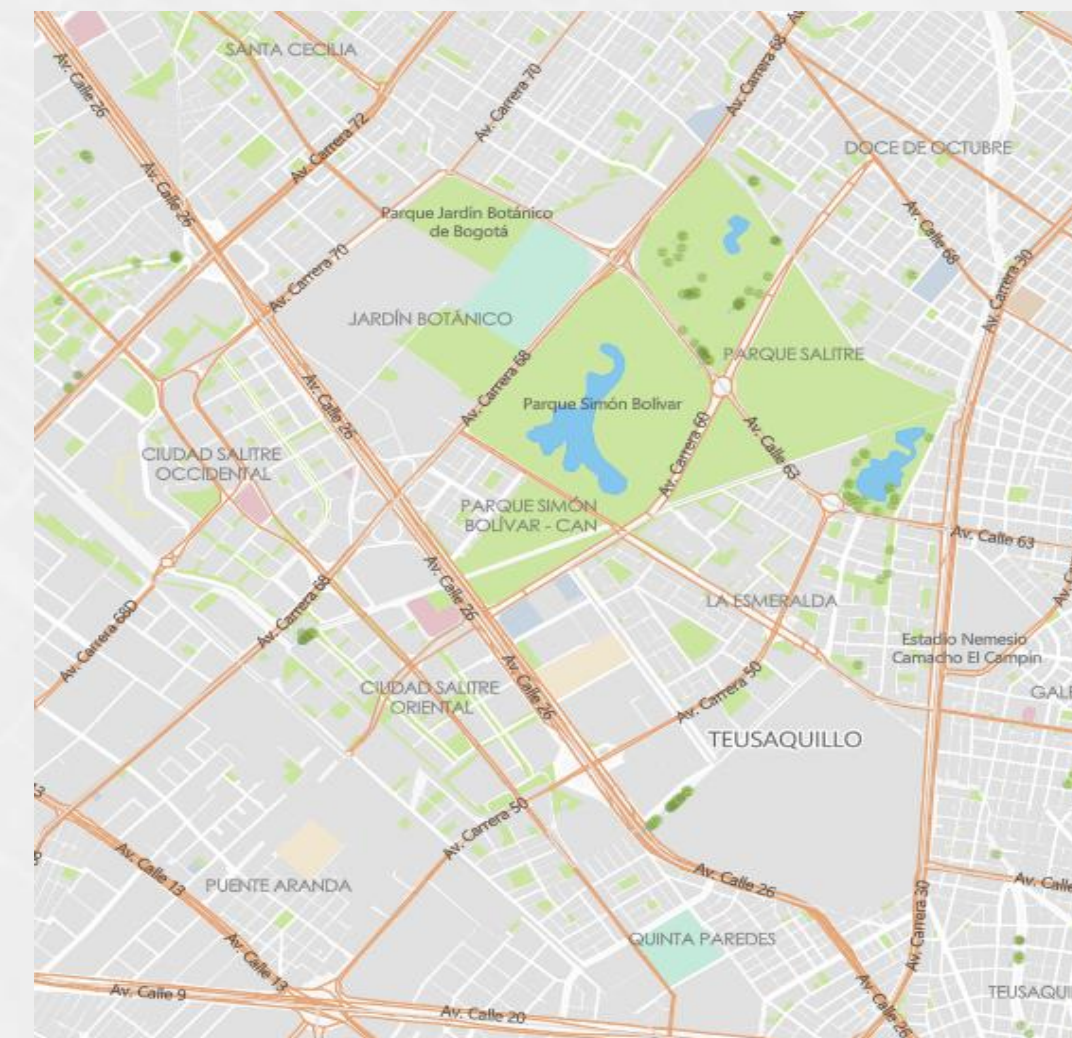
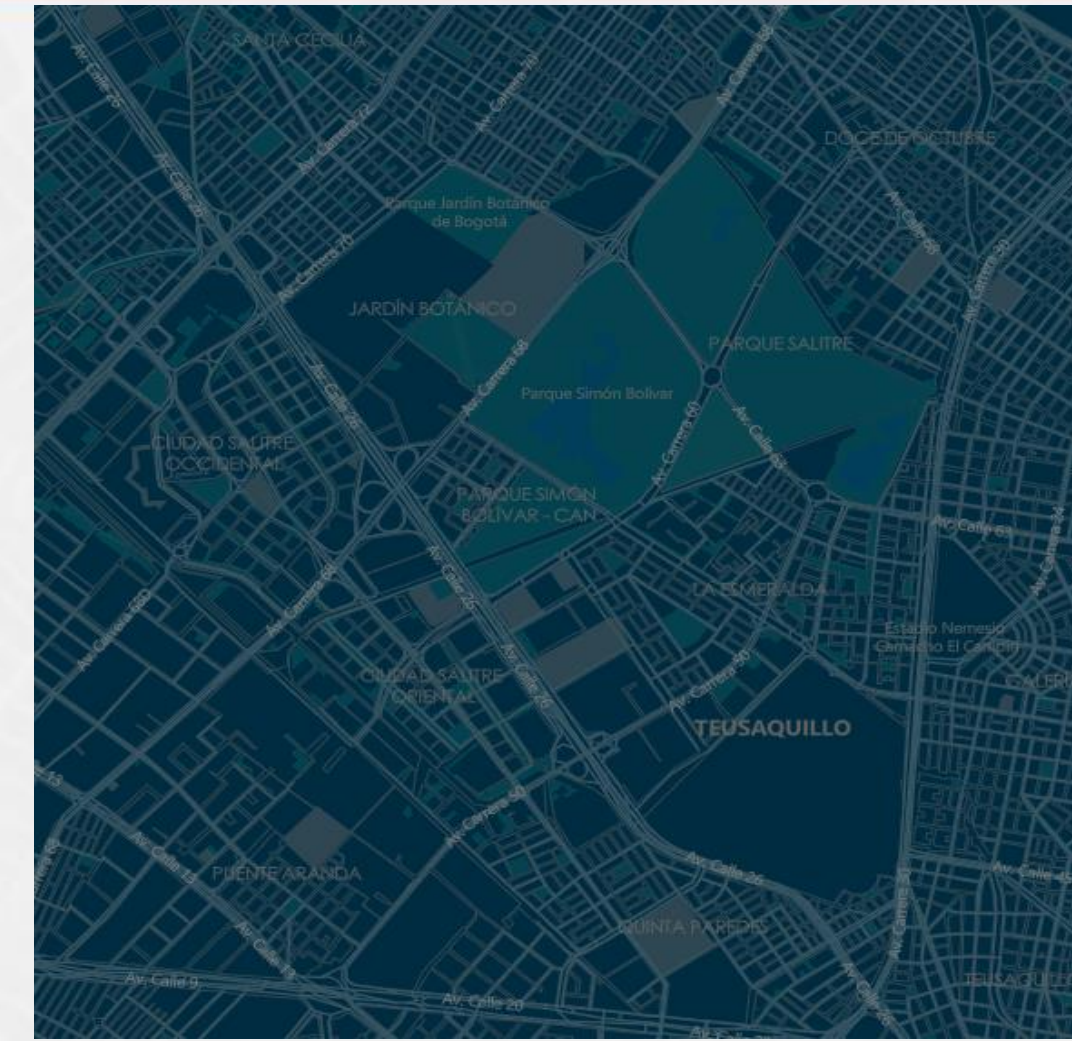


Fuente: Subgerencia de Operaciones Ideca, septiembre 30/2020

OE4 Descentralizar la gestión de los datos

MAPA DE REFERENCIA

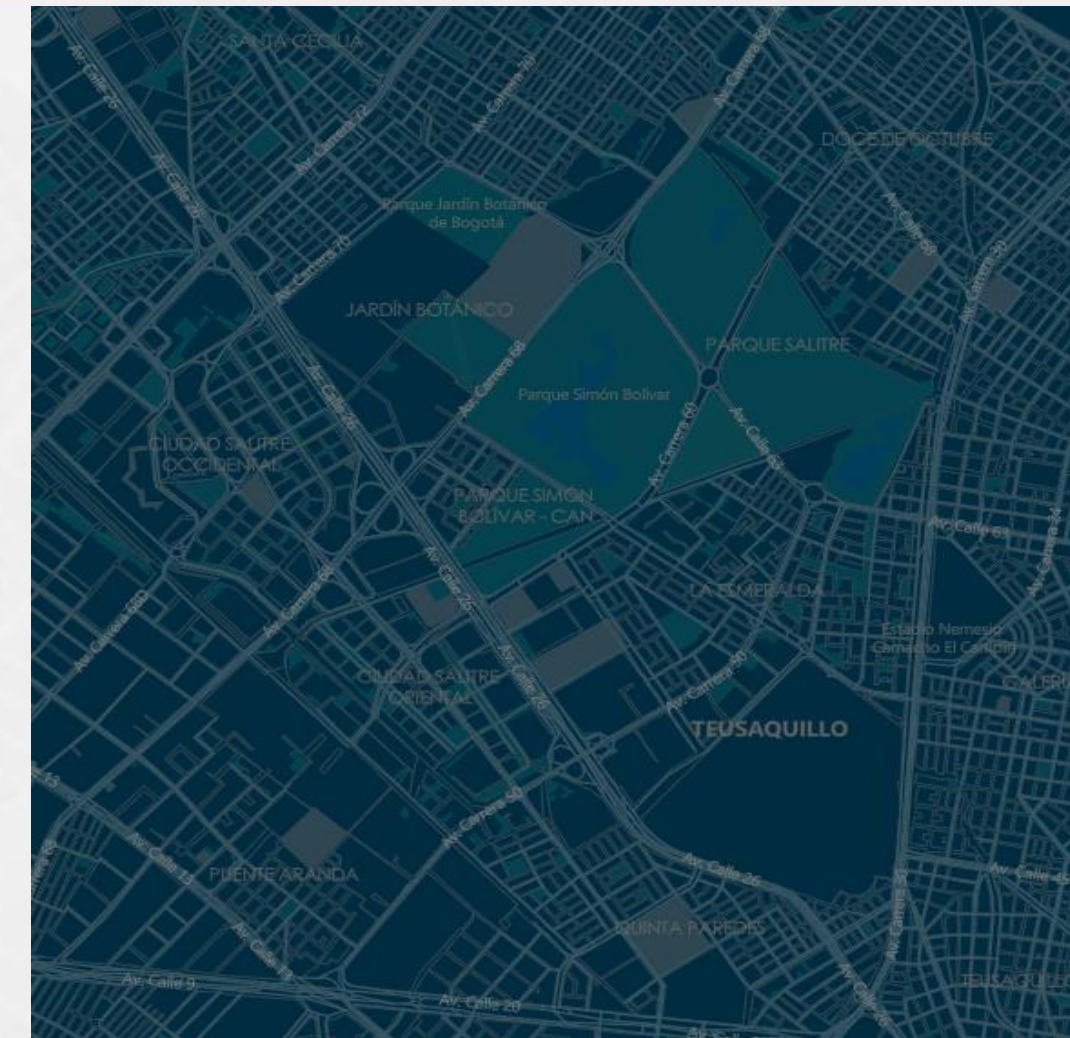
- 4 Versiones Mapa de Referencia
- Adopción de formatos estándar y de tipo abierto como GeoPackage y GeoJSON
- Federación e interoperabilidad con Secretaría Distrital de Movilidad y Transmilenio S.A
- Reducción de la frecuencia de publicación de la información (UAECD)



OE4 Descentralizar la gestión de los datos

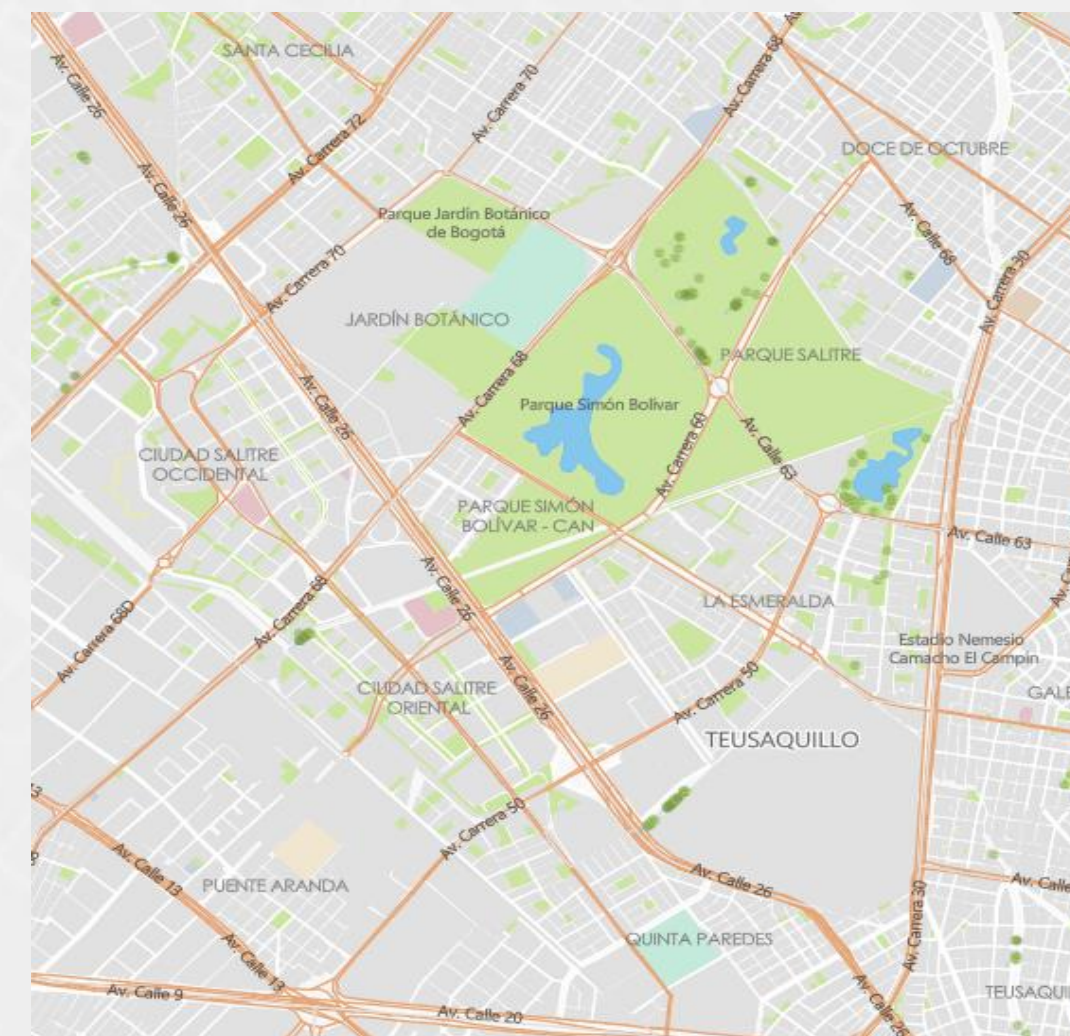
MAPA DE REFERENCIA

- Aprobación por parte de la EAAB para generación de carpeta dentro del servicios con el fin de disponer los 6 datos fundamentales: Corriente de Agua, Cuerpo de Agua, Subzona Hidrográfica, Cuenca, Subcuenca y Microcuenca, que son producidos y custodiados por ésta entidad.



MALLA VIAL INTEGRAL

- La actualización se realizará una vez se adelanten las discusiones del plan de movilidad dentro del POT (IDU-SDM-SDP-UAECD), razón por la cual esta actividad se realizará en la siguiente vigencia.



5. Varios, conclusiones y compromisos

5 Varios, conclusiones y compromisos

PRÓXIMA SESIÓN

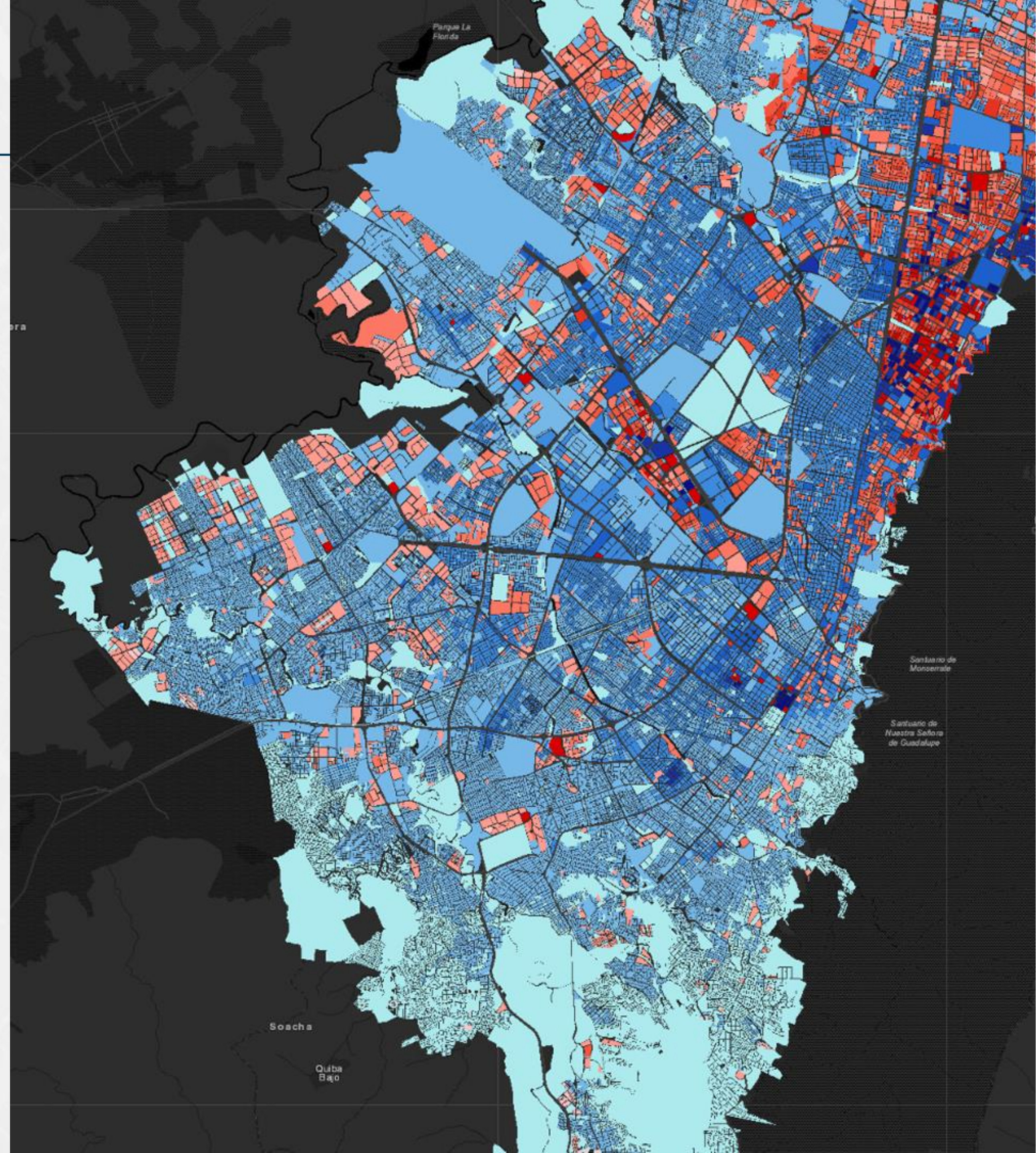
- Viernes 19 de febrero de 2021

PLAN DE TRABAJO 2021

- Convocatoria taller de participación entidades noviembre 11 y 12 de 2020

SESIÓN MESAS DE TRABAJO

- Noviembre 26 y 27 DE 2020





Gracias.

ideca@catastrobogota.gov.co



<https://www.ideca.gov.co/>
<https://mapas.bogota.gov.co/>
<https://www.catastrobogota.gov.co>