



INFRAESTRUCTURA DE DATOS ESPACIALES DEL DISTRITO CAPITAL

Gobierno de recursos geográficos



ALCALDÍA MAYOR
DE BOGOTÁ D.C.

UAECD
Catastro Bogotá



25/06/2020 - ideca@catastrobogota.gov.co

Organizada por:

Martha Rojas Guerrero.
Profesional Especializado
Gerencia IDECA
Unidad de Gestión Gobierno Recursos
Geográficos

José Ignacio Saavedra V.
Profesional Especializado
Gerencia IDECA
Líder Gobierno de Recursos Geográficos

Invitados:

Entidades Mesas de trabajo Comisión IDECA





Agenda Gobierno de recursos geográficos



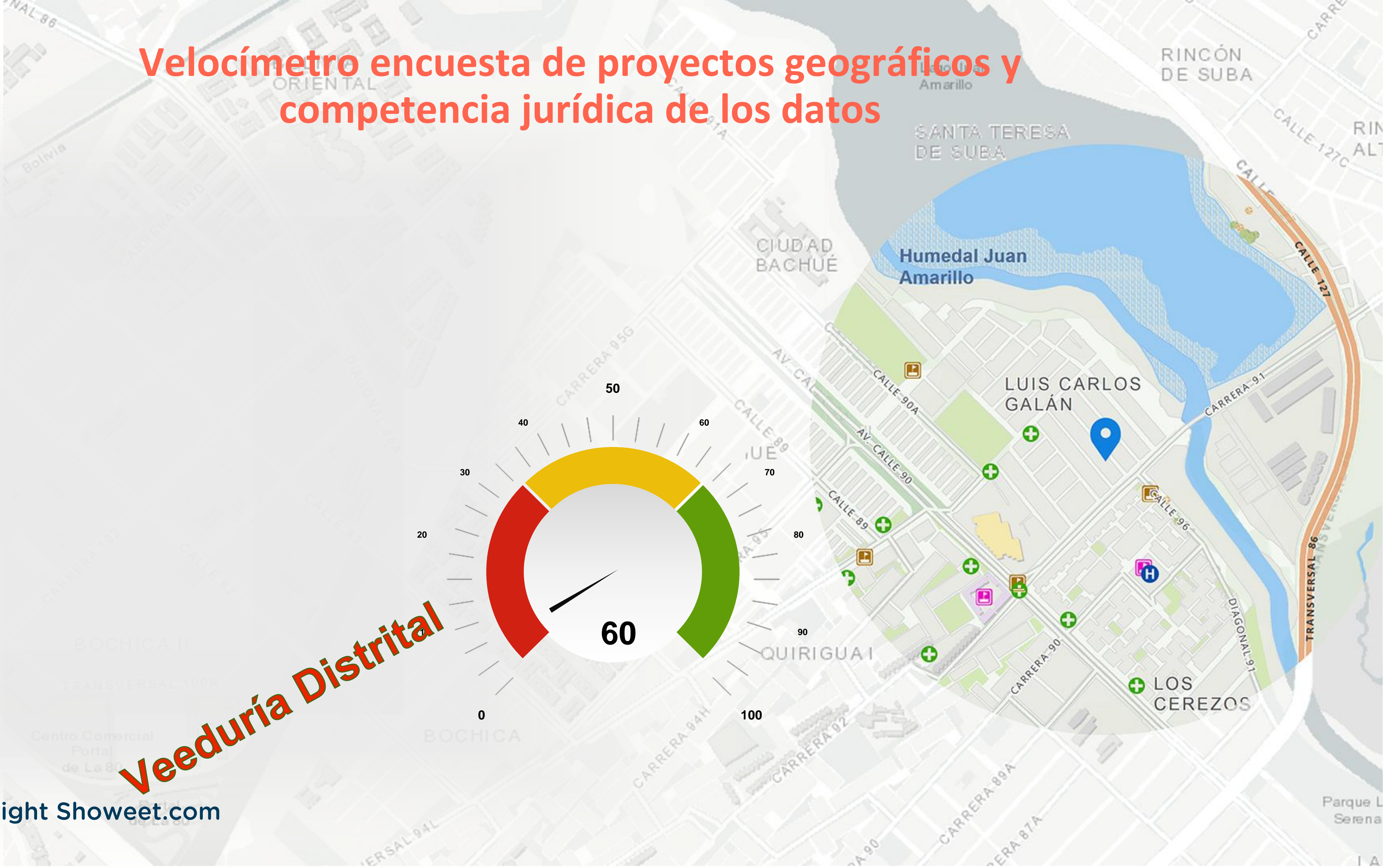
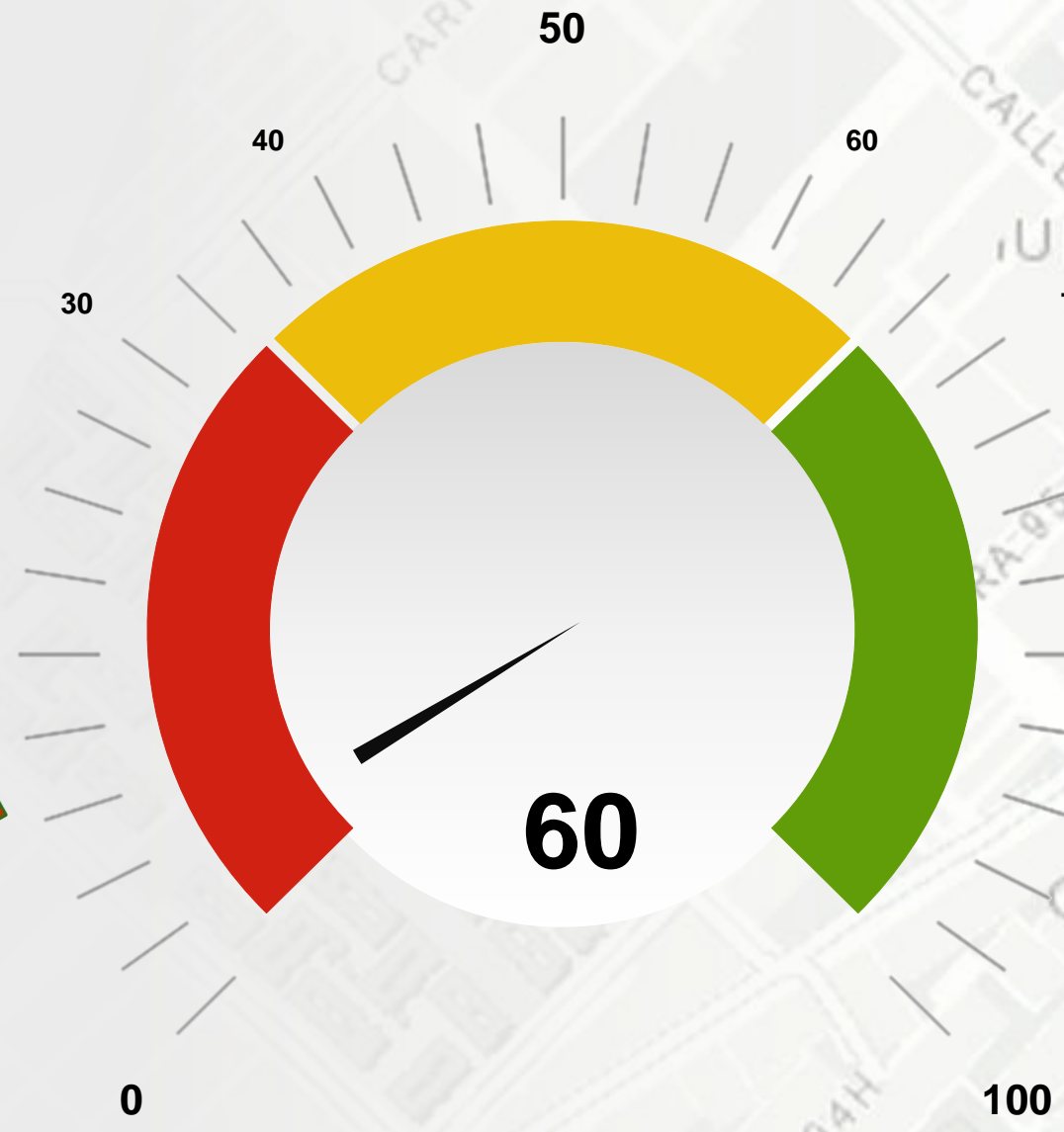
- *Encuesta de proyectos geográficos y competencia jurídica de los datos.*
- *Modelo de Gobierno de recursos geográficos.*
- *Modelo de madurez de las entidades productoras de recursos geográficos.*



Encuesta de proyectos geográficos y datos y su competencia jurídica

Velocímetro encuesta de proyectos geográficos y competencia jurídica de los datos

Veeduría Distrital



The background of the slide is a light yellow color with a faint, white grid pattern representing a city street layout. A thin, dark diagonal line runs from the bottom-left towards the top-right, passing through the center of the text.

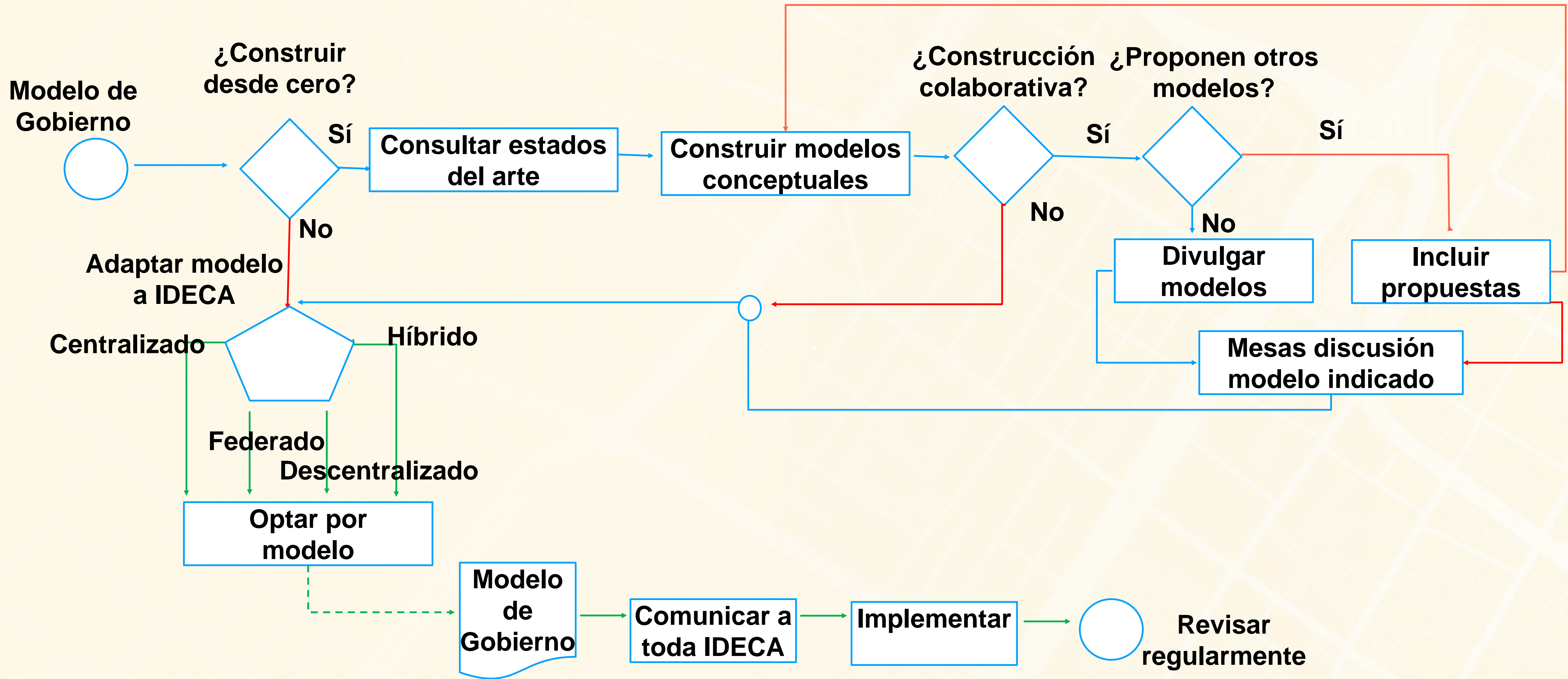
Modelo de Gobierno de recursos geográficos



Un modelo de gobierno es el mecanismo disponible para las Directivas con el fin de traducir los elementos clave (tecnología, personas, políticas, estándares y datos) en prácticas, procedimientos y responsabilidades dentro de una IDE. Su seguimiento permite identificar la aproximación real del funcionamiento de la IDE con relación al modelo y los eventuales ajustes puntuales para una correcta orquestación de los elementos citados.



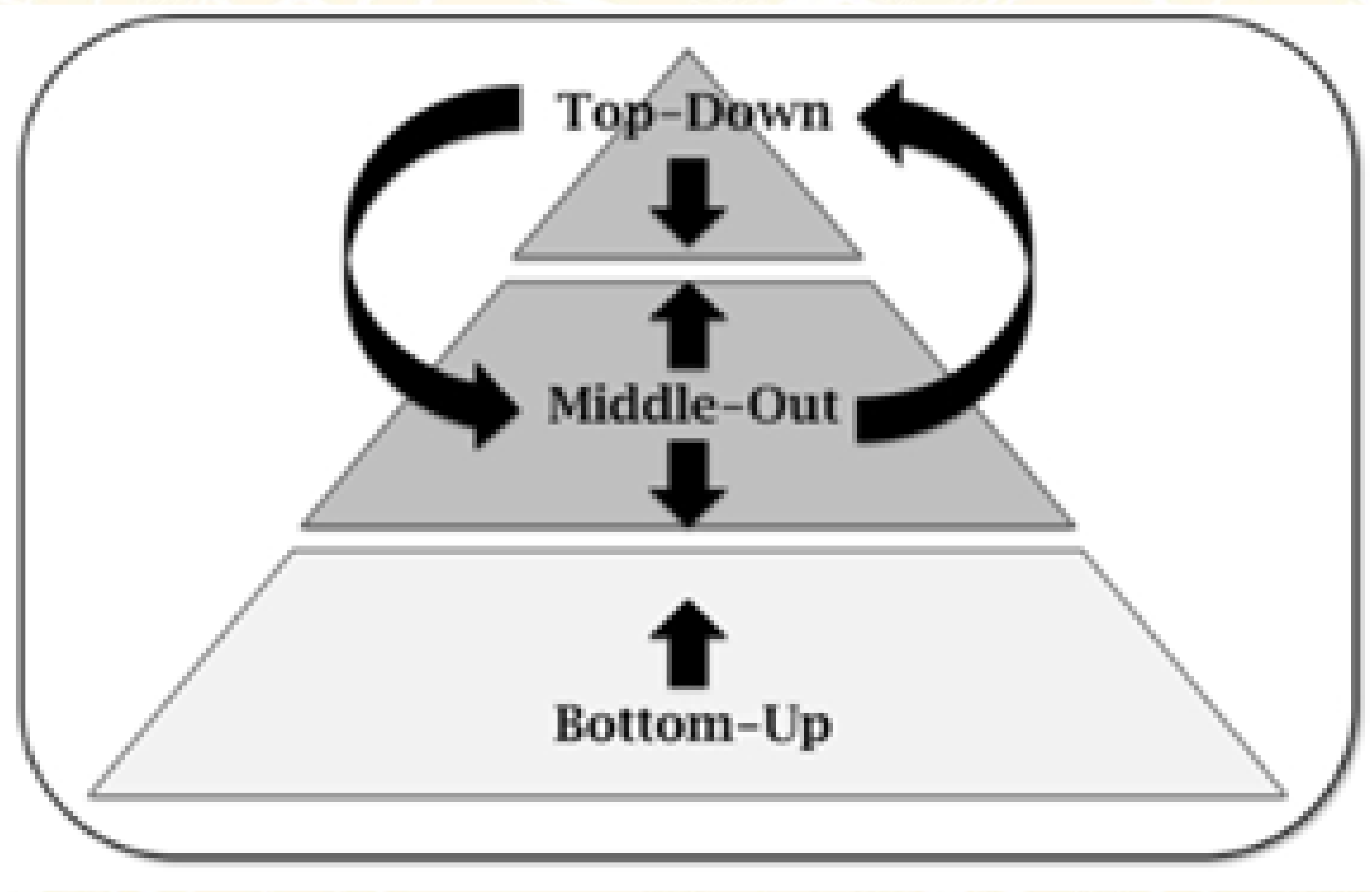
El proceso.





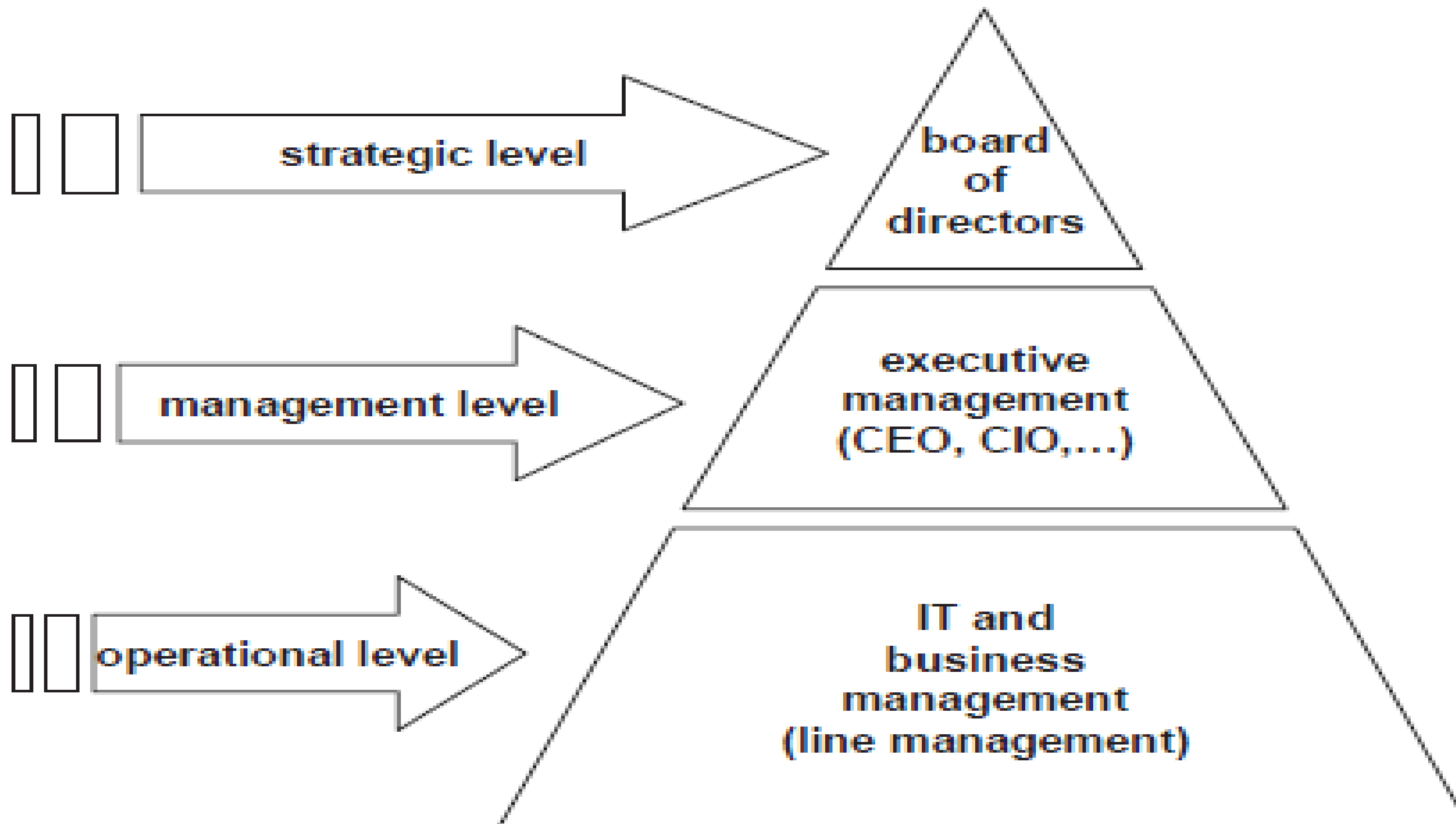
Implementaciones predominantes en las IDEs.

Fuente: *Multidomain Master Data Management* de Mark Allen





Tres niveles de responsabilidad de gobierno de TI (*Van Grembergen, De Haes y Guldentops, 2003*)

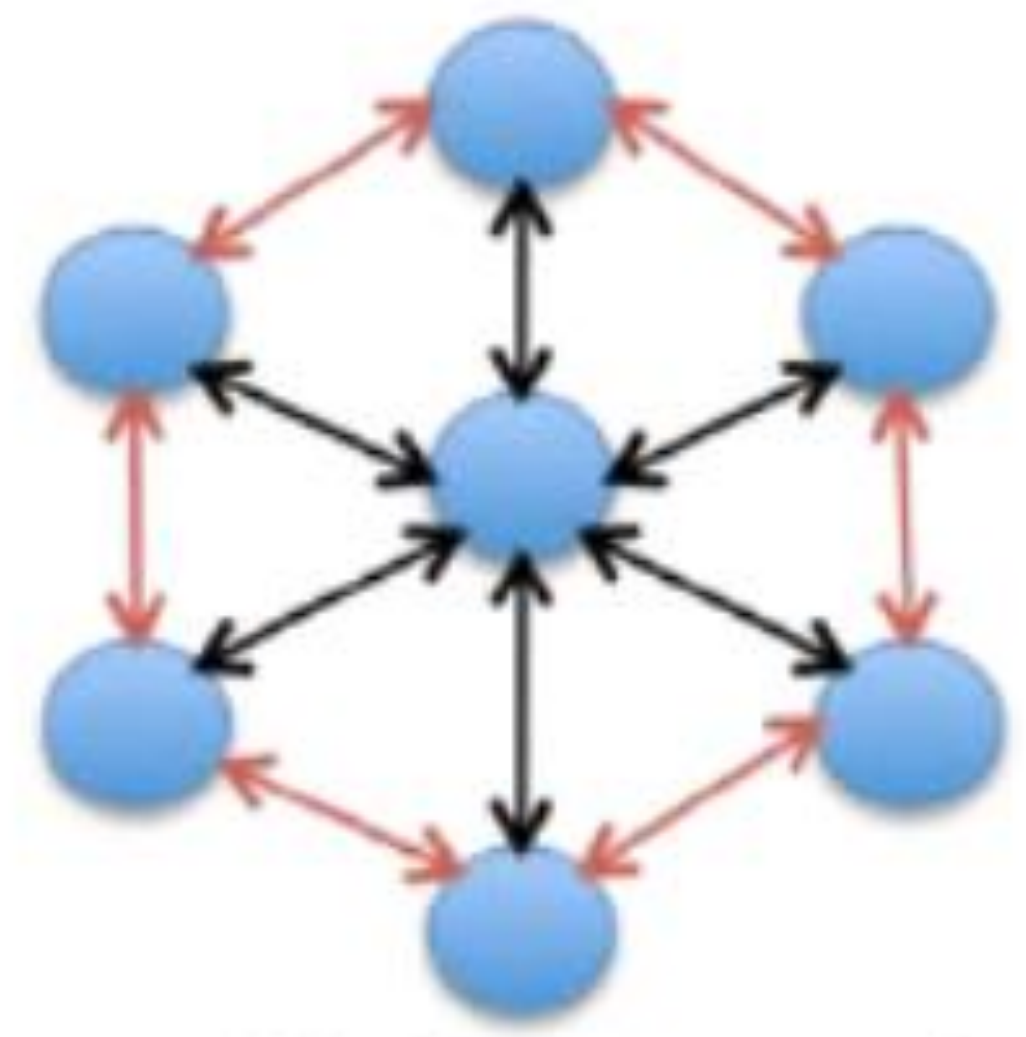




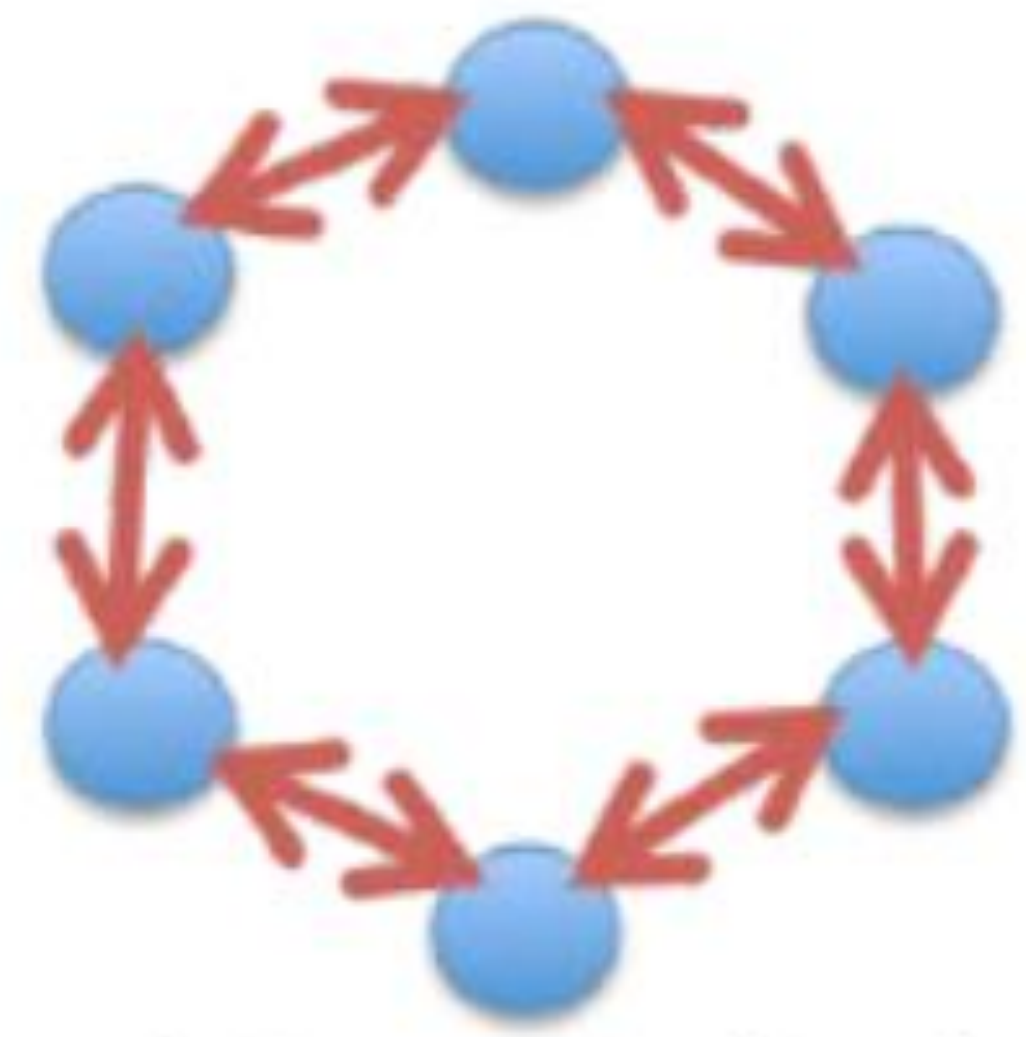
Los tres modelos operativos



a) Centralized



b) Federated



c) Decentralized



Los tres modelos operativos





Equilibrio entre control y gestión de los modelos operativos, adaptado de *Choosing the Right Model of Operational Data Governance Initiatives*

Enfoque	Modelo operativo	Énfasis en
Arriba abajo	Centralizado	Política, pautas, costos
Abajo arriba	Federado o distribuido	Autoservicio y gestión
Heterárquico o híbrido	Control centralizado y gestión distribuida	Necesidades, impacto y madurez (mejora)



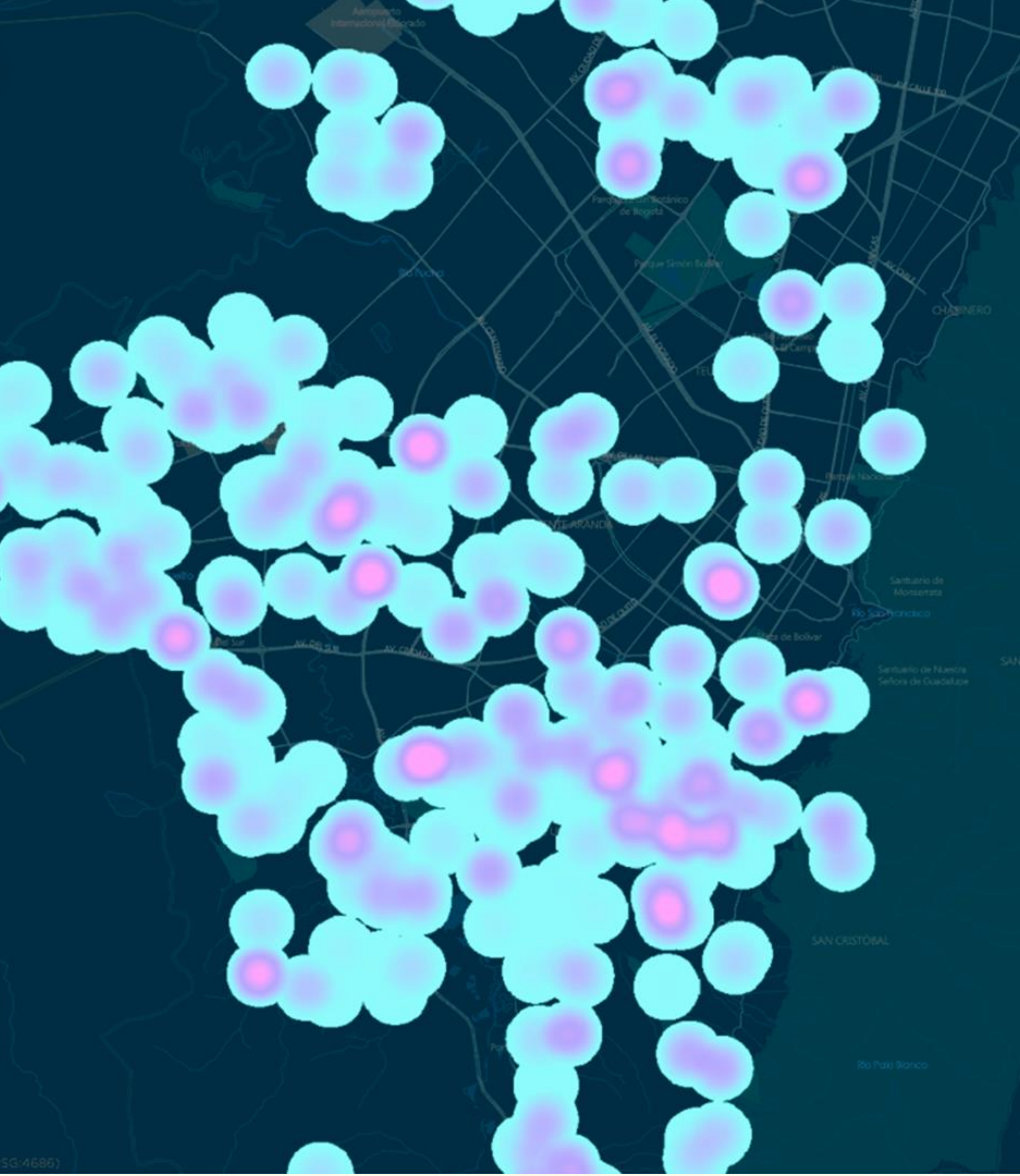
Méritos y deméritos de los modelos federado y centralizado, adaptado de *Choosing the Right Model of Operational Data Governance Initiatives*

Características	Centralizado	Federado
Habilidades	Equipo altamente calificado requerido.	Habilidades regulares con re-habilidad en habilidades localizadas.
Infraestructura	Control central sobre la infraestructura.	Control descentralizado si se utilizan sistemas de datos distribuidos.
Gestión del cambio	Programa intensivo de liderazgo. Enfoque de arriba hacia abajo.	Los administradores de datos / propietarios de datos y propietarios de aplicaciones son agentes de cambio de base.
Tiempo de respuesta para la orquestación	Alto.	Bajo.
Priorizar los problemas de DQ (calidad de datos)	Esfuerzo intensivo.	Menos intensivo

Socialización de los avances del Modelo de evaluación del nivel de madurez de las entidades productoras de datos.

¿Cuál es nuestro objetivo?

- **Presentar** los avances del “Modelo de evaluación nivel de madurez de las entidades”.
- **Identificar** las entidades productoras de información geográfica para realizar el proyecto piloto.



¿Qué vamos a realizar?

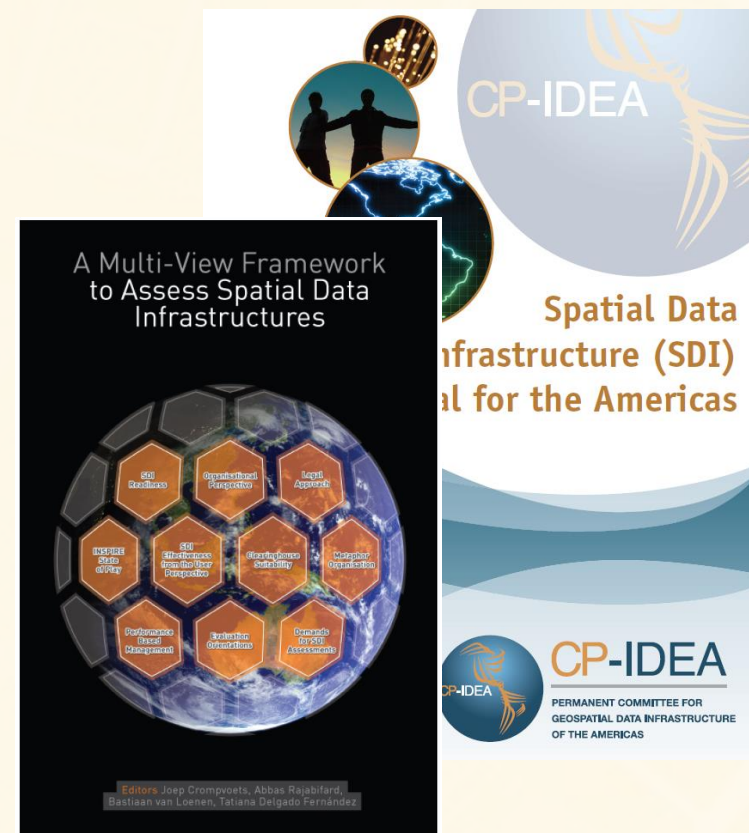
- 1) Avances del Modelo Madurez.
- 2) ¿Qué nos espera?
- 3) Entidades para aplicar el piloto
- 4) Visión “Resultado esperado”



1. Avances del modelo de madurez

¿Qué insumos empleamos?

- Estado del Arte



Nuestras Entidades

-Han hecho grandes inversiones en temas organizacionales, recurso humano, tecnológico.

-Ahora nos debemos preguntar:

¿Exactamente, en dónde se encuentra mi entidad en el marco de IDES y qué debería hacer para avanzar más?

- Buenas prácticas

Evaluación de Madurez en Gestión de Proyectos

Evaluación de Madurez en e-government

Evaluación de Madurez en Datos abiertos

Open Data Institute (ODI)

Un modelo de madurez suministra **un marco que permite a las organizaciones evaluar qué tan bien están sus procesos** de acuerdo con las mejores prácticas de la industria. El modelo actúa como un punto de referencia independiente que permite a las organizaciones calificar su madurez, generalmente en varias áreas relacionadas.



1. Avances del modelo de madurez

Mesa Técnica de Trabajo “Social y Económica” de la Comisión IDECA (13/marzo/2020)



IDECA recibe apoyo por parte de la Universidad Distrital en cuanto a querer compartir los proyectos que se realizan desde la Maestría

Se realizaron dos mesas de trabajo para conocer el proyecto de investigación



1. Avances del modelo de madurez – Fases –





1. Avances del modelo de madurez – Fases –



1. Determinación de variables

Componentes IDECA	Variable objeto de análisis de madurez
Comunidad	1.Directivos Nivel 1
	2.Directivos Nivel 2
	3.Profesionales
Políticas y Estándares	4.Implementación de la Política de Gestión de Información Geográfica de IDECA
	5.Políticas Estratégicas y Políticas Operativas
	6.Implementación de Estándares Geográficos
Datos	7.Nivel del Dato según frecuencia de actualización
	8.Nivel del Dato según licencia asignada
	9.Servicios de datos según certificación
Tecnología	10.Servidores físicos
	11.Portales geográficos
	12.Aplicaciones desarrolladas
Fortalecimiento Institucional	13.Cocreación de conocimiento
	14.Investigaciones emergentes
	15.Fortalecimiento de Capacidades



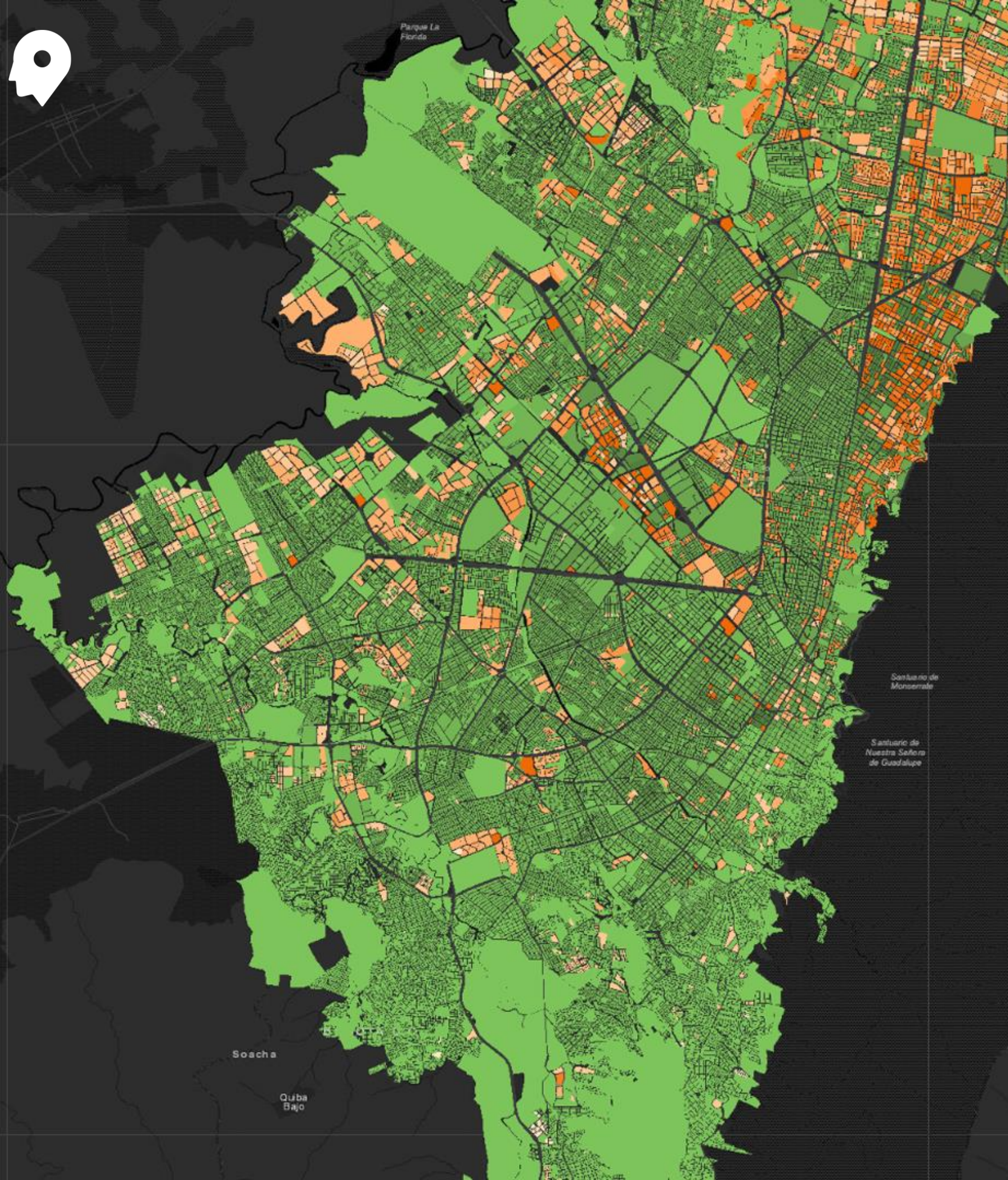
2. Establecimiento de Niveles de Madurez

Componentes IDECA	Variable objeto de análisis de madurez	Nivel 1	Nivel 2	Nivel 3	Nivel 4	Nivel 5
		Inicial	Conectado Básico	Conectado Estándar	Conectado Intermedio	Conectado Avanzado
		10 puntos	30 puntos	60 puntos	80 puntos	100 puntos
Comunidad	1.Directivos Nivel 1	La entidad no cuenta con profesionales dedicados a las actividades de la infraestructura. Los datos se encuentran en formato xls.	La entidad conoce las Políticas de Gestión de Información Geográfica de IDECA, y comienza a adoptarlas con "Acuerdo o Acta de Compromiso"	La entidad ha tomado todas las capacitaciones relacionadas con la gestión de la información geográfica en IDECA.	La entidad conoce de las Políticas de Información Geográfica de IDECA pero aún no las tienen incorporadas en el Sistema de Gestión de la Entidad. Los servidores soportan las aplicaciones desarrolladas.	Datos geográficos totalmente abiertos publicados en las plataformas oficiales y se encuentran acompañados bajo un tipo de licencia universal.
	2.Directivos Nivel 2					
	3.Profesionales					
Políticas y Estándares	4.Implementación de la Política de Gestión de Información Geográfica de IDECA					
	5.Políticas Estratégicas y Políticas Operativas					
	6.Implementación de Estándares Geográficos					
Datos	7.Nivel del Dato según frecuencia de actualización					
	8.Nivel del Dato según licencia asignada					
	9.Servicios de datos según certificación					
Tecnología	10.Servidores físicos					
	11.Portales geográficos					
	12.Aplicaciones desarrolladas					
Fortalecimiento Institucional	13.Cocreación de conocimiento					
	14.Investigaciones emergentes					
	15.Fortalecimiento de Capacidades					



1. Avances del modelo de madurez – Fases –





2. ¿Qué nos espera?

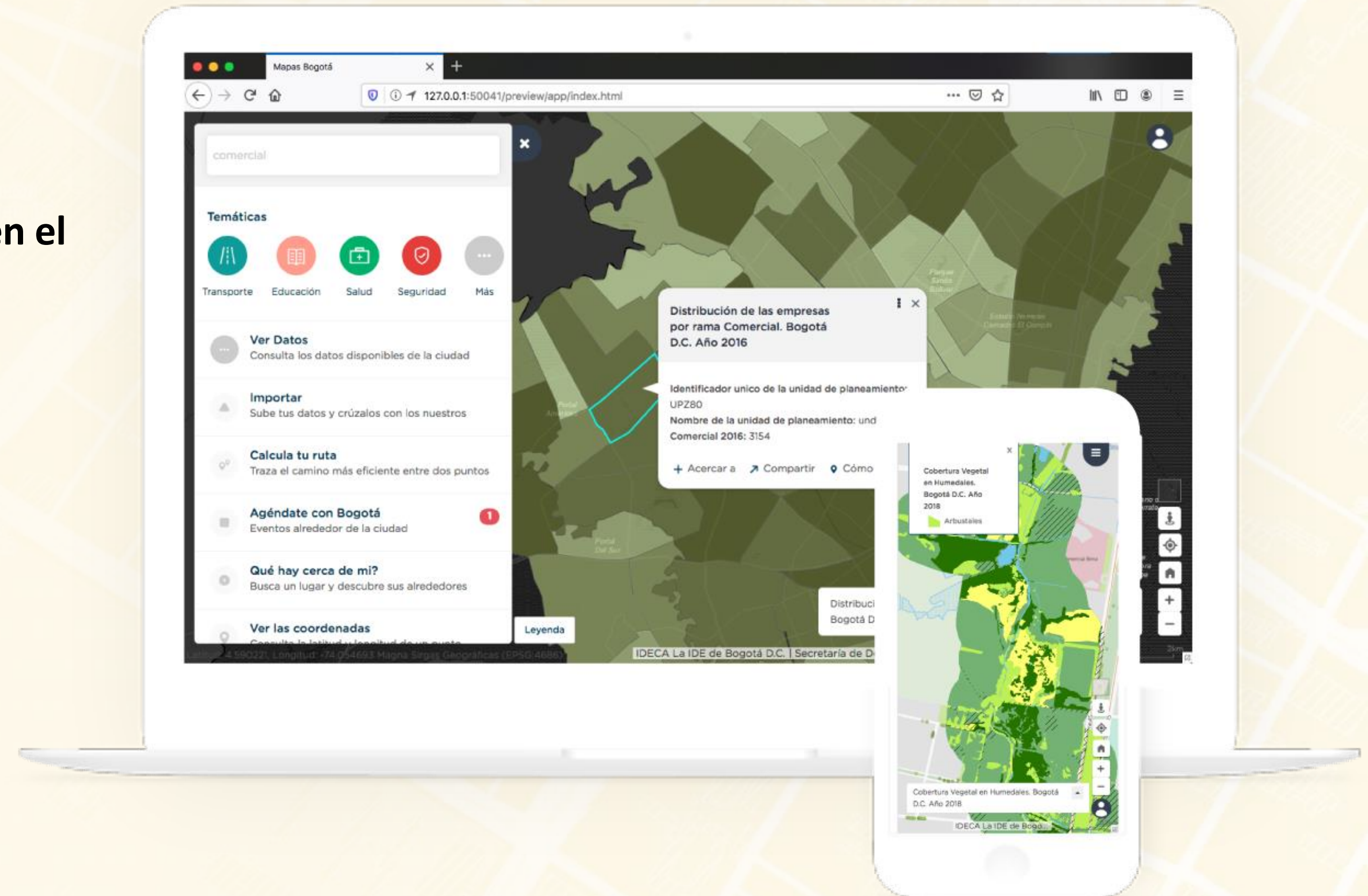
- a) Aplicar pruebas internas de ponderación
- b) Conformar las entidades que participarán en el piloto del modelo
- c) Realizar prueba piloto

3. Entidades para aplicar el piloto

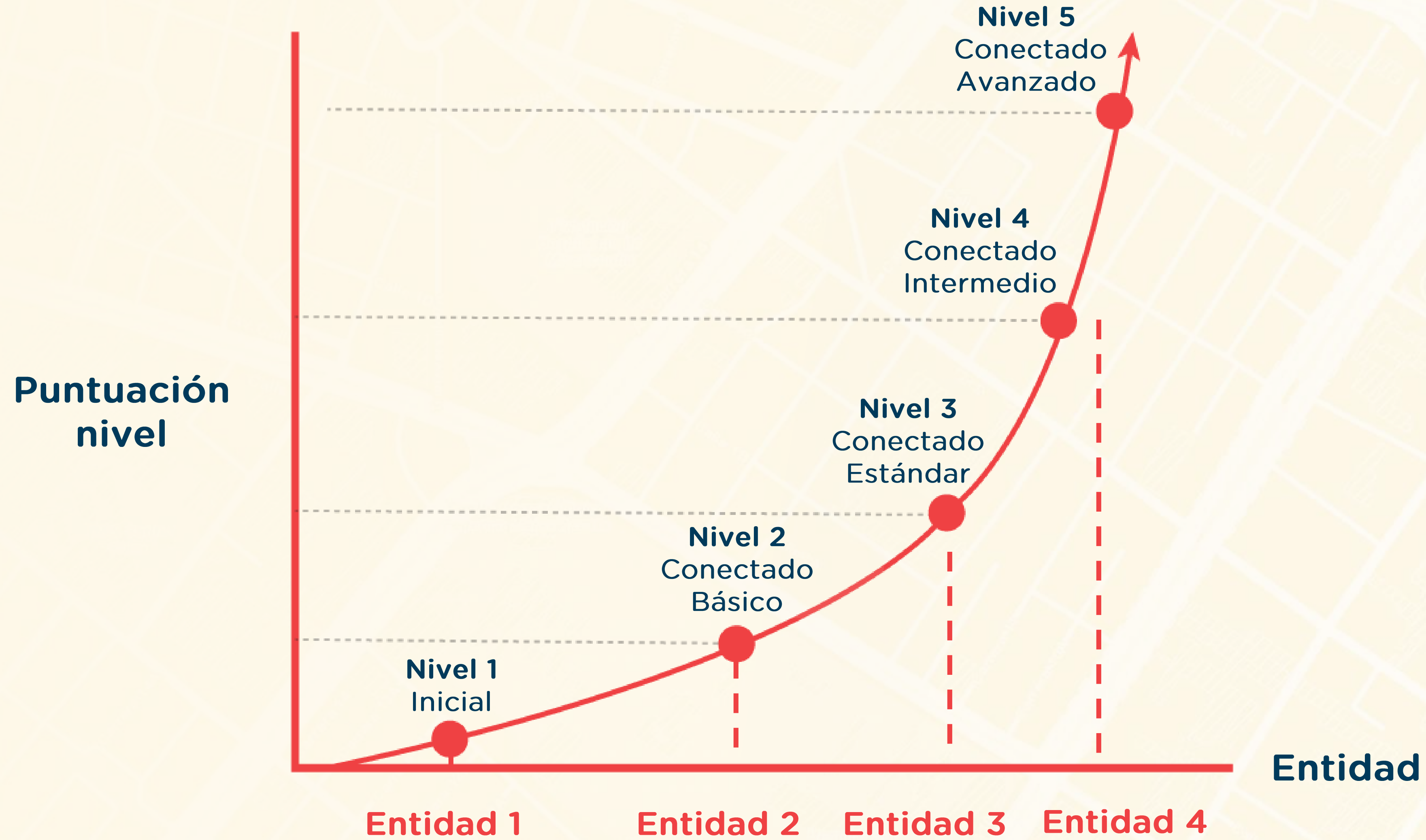
¿Qué entidades están interesadas en trabajar en el proyecto piloto para aplicar el modelo?

Esto implica:

- Realizar cinco talleres
- Aplicar las fases



4. Visión “Resultado esperado”





Gracias.

ideca@catastrobogota.gov.co



<https://www.ideca.gov.co/>
<https://mapas.bogota.gov.co/>
<https://www.catastrobogota.gov.co>