

SEGUNDA SESIÓN COMISIÓN IDECA

Diciembre 19/2018



ALCALDÍA MAYOR
DE BOGOTÁ D.C.

**BOGOTÁ
MEJOR
PARA TODOS**

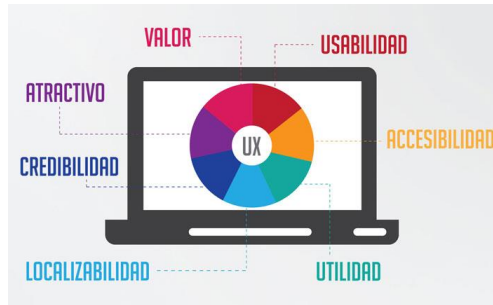
HACIENDA
Unidad Administrativa Especial de Catastro Distrital

AGENDA DEL DÍA

1. Verificación del quórum
2. Apertura
3. Introducción Dra. Olga Lucía López M.
4. Logros y proyección IDECA
5. Varios

Objetivo Estratégico 1

Evolucionar IDECA a ser la plataforma de información sobre Bogotá más completa, robusta y consultada.



Objetivo Estratégico 2

Diseñar y construir una infraestructura de datos para analítica urbana y rural.



Objetivo Estratégico 3

Propagar conocimiento y servicios desde IDECA más allá de Bogotá para generar valor a la ciudad y a otros territorios.



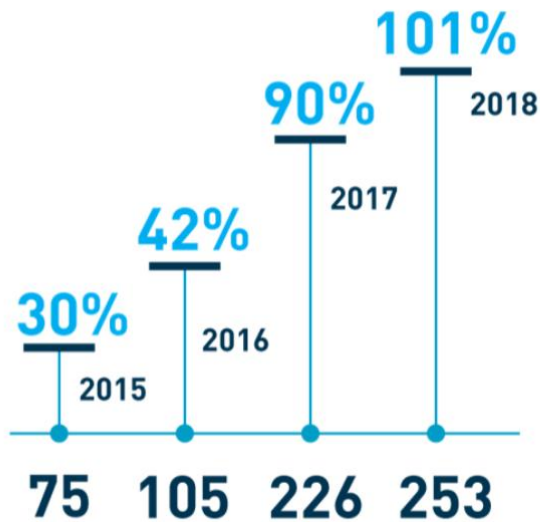
OBJETIVO 1

Evolucionar IDECA a ser la plataforma de información sobre Bogotá más completa, robusta y consultada.

Línea de acción 1: Ampliación de los niveles de información geográfica disponibles.

OE3. Evolucionar IDECA a ser la plataforma de información sobre Bogotá más completa, robusta y consultada

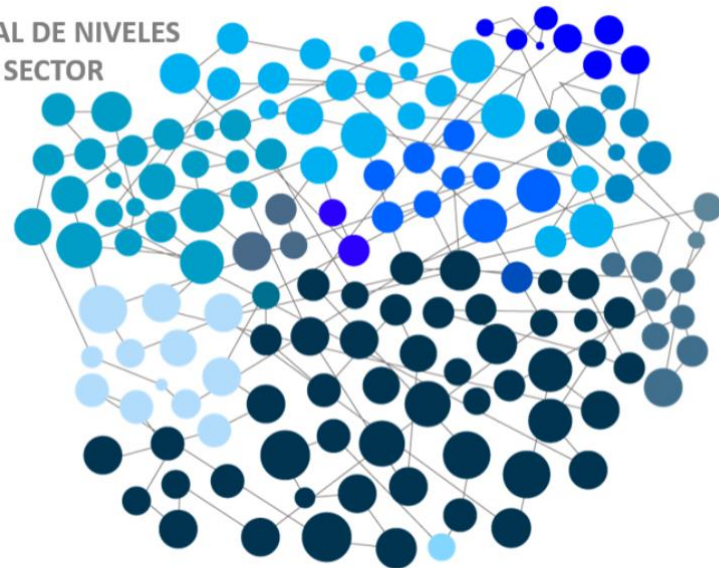
Línea de Acción: Ampliación de los niveles de información geográfica disponibles.



META PDD: AMPLIAR EN UN 300% LA INFORMACIÓN GEOGRÁFICA DISPONIBLE A TRAVÉS DE LA IDE DE BOGOTÁ

253
Niveles

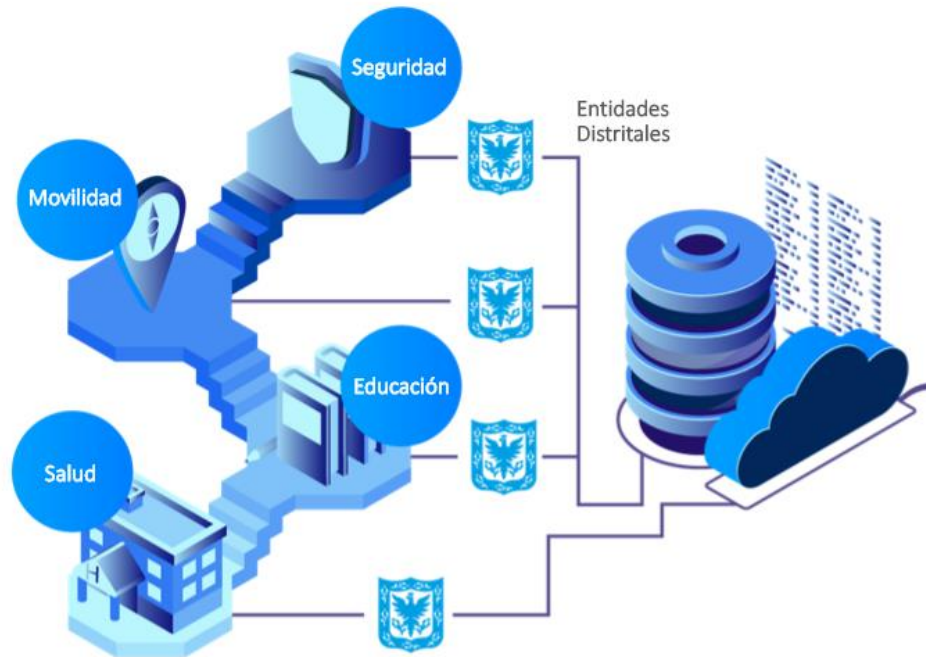
TOTAL DE NIVELES POR SECTOR



60 Hábitat	22 Movilidad	20 Ambiente	13 Planeación	13 Seguridad	12 Gobierno	10 Desarrollo económico
9 Salud	6 Educación	3 Hacienda	3 Mujeres	2 Cultura	1 Investigación social	1 Gestión Pública

OE3. Evolucionar IDECA a ser la plataforma de información sobre Bogotá más completa, robusta y consultada

Línea de Acción: Ampliación de los niveles de información geográfica disponibles.



57

Niveles de información actualizados

12 Entidades

- Caja de Vivienda Popular
- Secretaría Distrital de Integración Social
- Defensoría del Espacio Público
- Cuerpo Oficial de Bomberos
- Instituto Distrital de Turismo
- Secretaría Distrital de Educación
- Secretaría Distrital de Ambiente
- Secretaría de Cultura, Recreación y Deporte
- Secretaría Distrital del Hábitat
- Instituto Distrital de Participación y Acción Comunal
- Secretaría Distrital de la Mujer
- Alta Consejería para los Derechos de las Víctimas, la Paz y la Reconciliación

Línea de Acción: Integración, análisis y explotación de datos geográficos y alfanuméricos.

Línea de Acción: Ampliación de los niveles de información geográfica disponibles.



20



Niveles de información asegurados

12 Redes de Servicios Públicos

7 Recaudo Predial

1 Valor de referencia del terreno



OE1. Evolucionar IDECA a ser la plataforma de información sobre Bogotá más completa, robusta y consultada

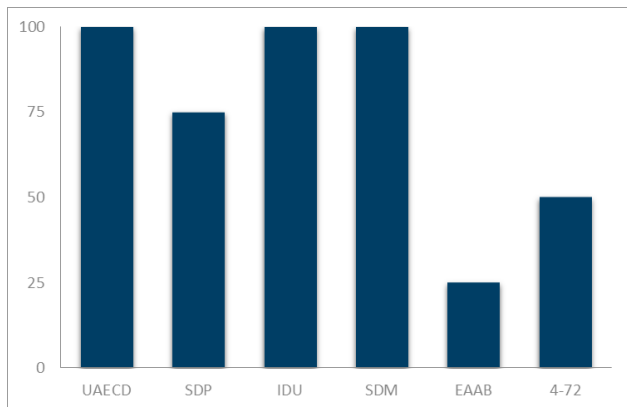
Línea de Acción: Ampliación de los niveles de información geográfica disponibles.



Mapa de Referencia para el Distrito Capital

4V

- 12.17 – Corte 30 Dic/17. Publicado 9 Feb/18
- 03.18 – Corte 30 Mar/18. Publicado 27 Abr/18
- 06.18 – Corte 30 Jun/18. Publicado 9 Jul/18
- 09.18 – Corte 30 Sep/18. Publicado 30 Oct/2018

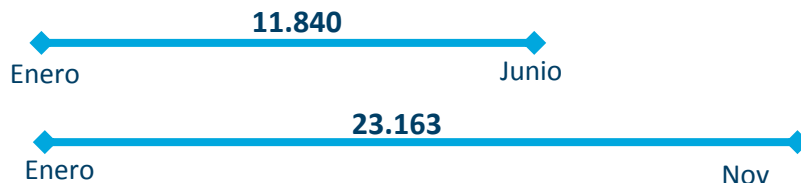


Nivel de participación de las entidades en las Mesas de Trabajo

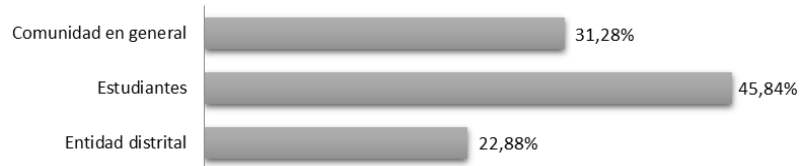


Descargas

<http://www.ideca.gov.co/es/servicios/mapa-de-referencia>



Usuarios del Mapa de Referencia



92.35% de satisfacción de usuarios frecuentes (3.203)

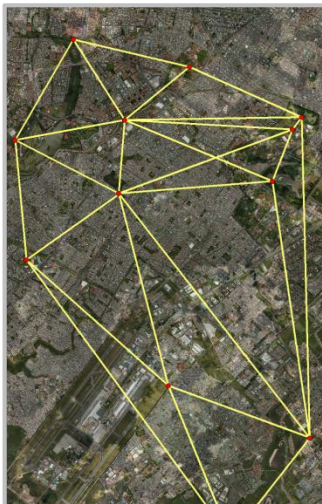
OE1. Evolucionar IDECA a ser la plataforma de información sobre Bogotá más completa, robusta y consultada

Línea de Acción: Ampliación de los niveles de información geográfica disponibles.

Mapa de Referencia para el Distrito Capital

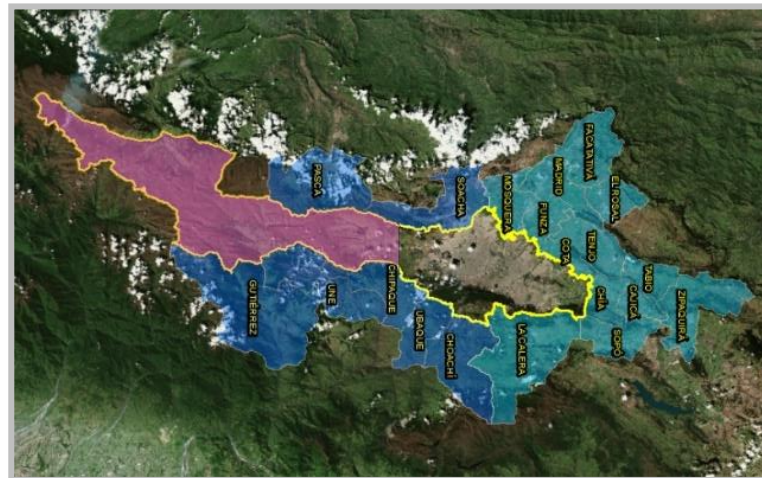


Puntos Geodésicos



46 Puntos geodésicos de alta precisión ocupados en el año 2018

Ortofotomosaicos



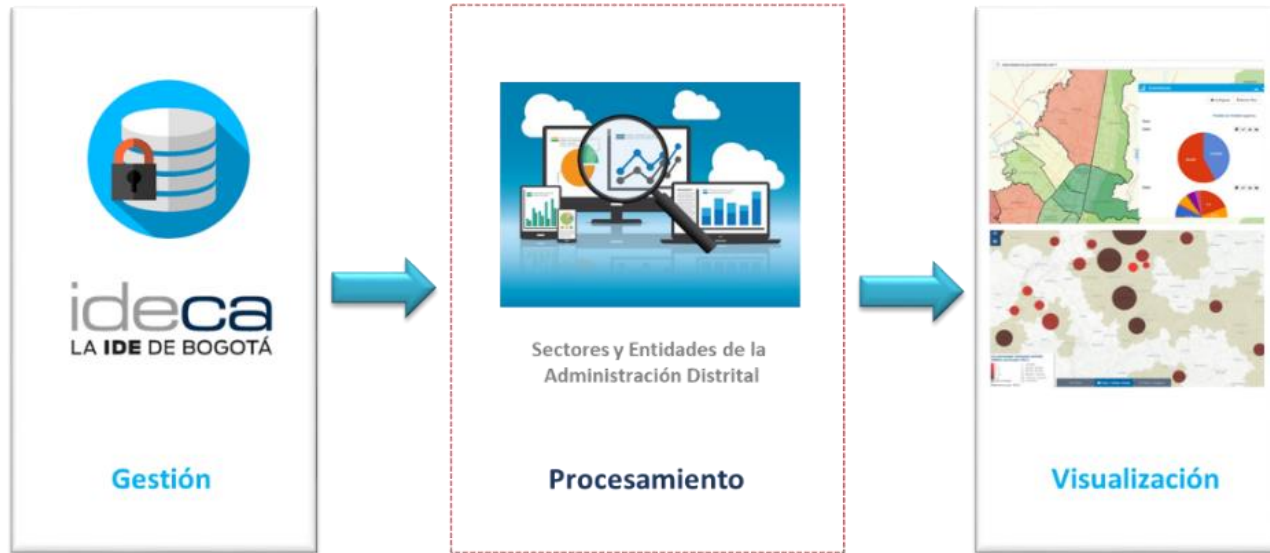
Suscripción de contratos y convenios para la adquisición de **ortofotomosaicos** de Bogotá: **Urbano (2017), Rural y municipios vecinos (2018-2019)**

OE1. Evolucionar IDECA a ser la plataforma de información sobre Bogotá más completa, robusta y consultada

Línea de Acción: Ampliación de los niveles de información geográfica disponibles.

Consolidación y administración de información sobre ciudadanos de Bogotá

Consolidamos e integramos **15.106.871** datos de ciudadanos de **13** entidades, como piloto para tomar decisiones territorializadas y enfocadas al ciudadano.



OE1. Evolucionar IDECA a ser la plataforma de información sobre Bogotá más completa, robusta y consultada

Línea de Acción: Ampliación de los niveles de información geográfica disponibles.

Alianzas interinstitucionales



Superservicios
Superintendencia de Servicios
Públicos Domiciliarios



Suministrar, compartir, analizar, integrar y disponer información alfanumérica y espacial relacionada con la prestación de los **servicios públicos domiciliarios en Bogotá y la Región**

Empresas de Servicios Públicos



Firma de **Actas de Autorización** para la disposición de la información geográfica, a través de servicios web geográficos seguros e interoperables
Medio equivalentemente funcional y alternativo de intercambio de información



ICONTEC
Comité Técnico de
Normalización CTN28

Se lideró la aprobación de dos normas técnicas:

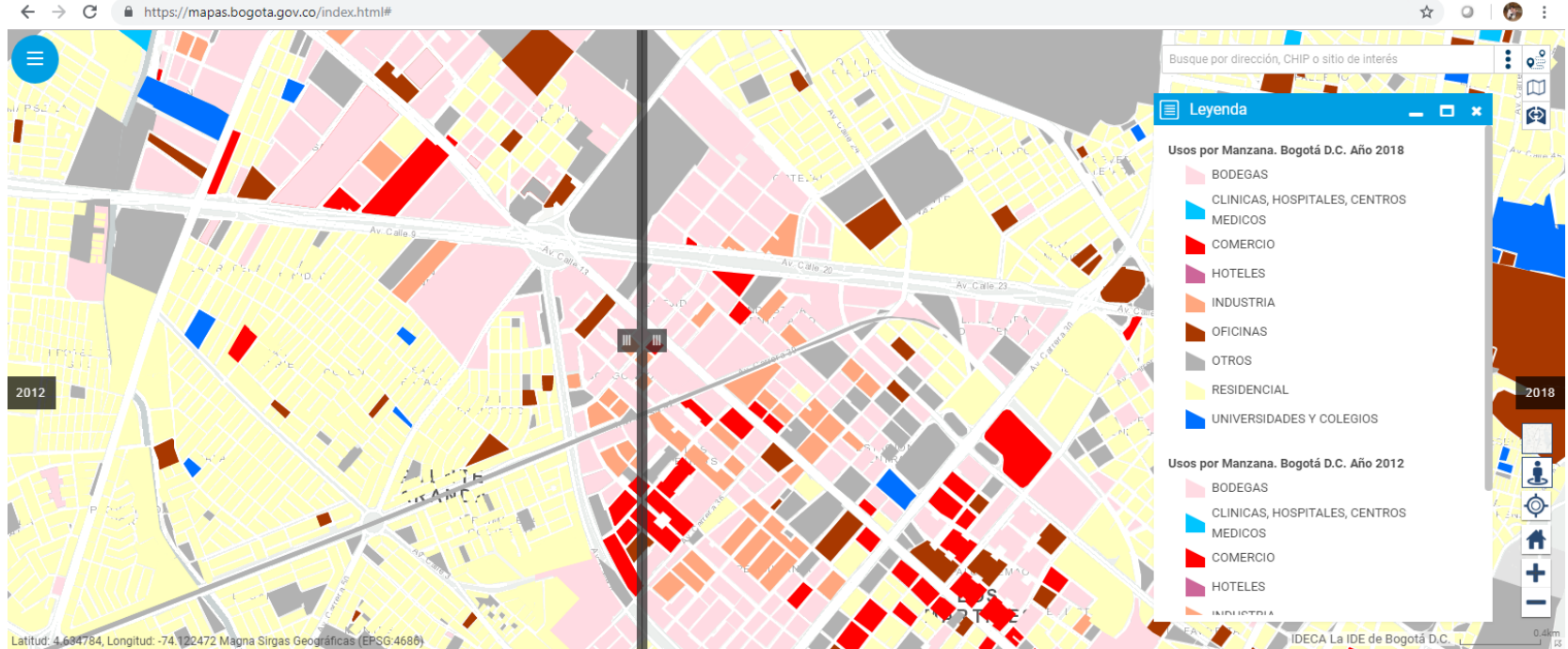
ISO 19104:2016
Geographic information – Terminology

ISO/TS 19150-1:2012
Geographic information -- Ontology -- Part 1: Framework

OE1. Evolucionar IDECA a ser la plataforma de información sobre Bogotá más completa, robusta y consultada

Línea de Acción: Ampliación de los niveles de información geográfica disponibles.

Información multitemporal: Valor de referencia, Usos y Altura



OBJETIVO 1

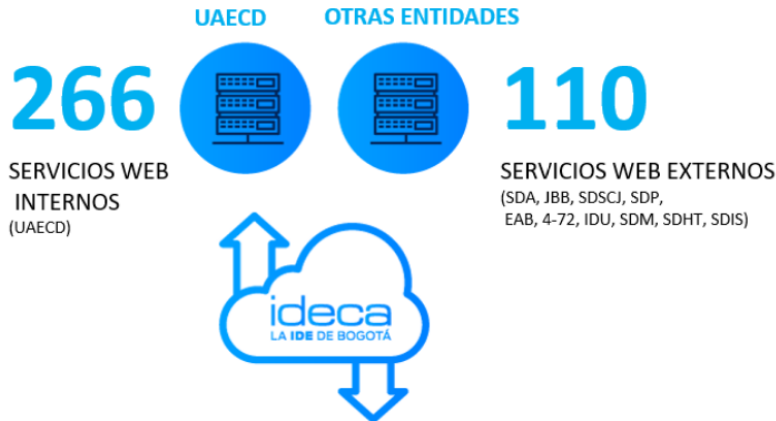
Evolucionar IDECA a ser la plataforma de información sobre Bogotá más completa, robusta y consultada.

Línea de acción 2: Robustecimiento de la plataforma de información geográfica de Bogotá

OE1. Evolucionar IDECA a ser la plataforma de información sobre Bogotá más completa, robusta y consultada

Línea de Acción: Robustecimiento de la plataforma de información geográfica de Bogotá

Federación de datos e integración a través de servicios.



CIRCULAR 028 DE 2017 (ACDTIC y UAEC)

OE1. Evolucionar IDECA a ser la plataforma de información sobre Bogotá más completa, robusta y consultada

Línea de Acción: Robustecimiento de la plataforma de información geográfica de Bogotá

Ampliación de capacidades de Mapas Bogotá



CALCULAR RUTA

Calcular Ruta

Origen: Bogotá, Colombia

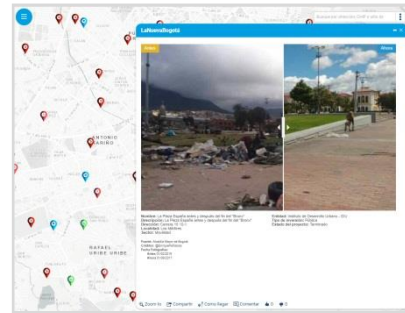
Destino: Cra 64B #79-29, Bogotá, Cundinamarca, Bogotá, Cundinamarca, Colombia

Distancia total aproximada: 2.24 km
Tiempo total estimado: 10:02 minutos

- Continúa: Distancia aproximada: 1.03 km, Tiempo estimado: 4:29 minutos
- Gira fuerte a la derecha: Distancia aproximada: 357.891 metros, Tiempo estimado: 1:49 minutos
- Continúa: Distancia aproximada: 143.846 metros, Tiempo estimado: 37:46 segundos
- Gira a la izquierda: Distancia aproximada: 52.835 metros, Tiempo estimado: 13:21 segundos
- Mantente a la derecha: Distancia aproximada: 38.482 metros, Tiempo estimado: 9:42 segundos
- Mantente a la derecha: Distancia aproximada: 293.293 metros, Tiempo estimado: 1:38 minutos
- Gira a la izquierda: Distancia aproximada: 12.354 metros, Tiempo estimado: 13:45 segundos

IDECA La IDE de Bogotá D.C.

#LaNuevaBogotá



Geocodificador



Zona Segura



DELIMITACIÓN GEOGRÁFICA

- Acceso parcial o total
- Permisos por áreas predeterminadas (localidad, upz, sector catastral)



USUARIOS AUTORIZADOS

- Autenticación de usuarios
- Diferentes perfiles de usuario
- Temporalidad del usuario
- Registro de accesos
- Notificación de permisos



ACCESO A DATOS RESTRINGIDOS

- Acceso a la información en función de los permisos autorizados, a través de un único canal

OE1. Evolucionar IDECA a ser la plataforma de información sobre Bogotá más completa, robusta y consultada

Línea de Acción: Robustecimiento de la plataforma de información geográfica de Bogotá

Diseño e implementación de la Plataforma de Información Geográfica



Nueva plataforma de información geográfica con 4 módulos para los ciudadanos: **Geoestadísticas, Mapas por localidad, Mapas personalizados, Cartografía colaborativa**



- ACCESIBLE
- INTUITIVO
- USABLE
- ACTUALIZADO
- ID. USUARIO



- 01 HERRAMIENTAS DE ANÁLISIS
- 02 RECURSOS ÓPTIMOS Y DISPONIBLES
- 03 INSTRUMENTOS DE VISUALIZACIÓN Y EXPLORACIÓN
- 04 MAYOR RENDIMIENTO Y DISPONIBILIDAD

<https://www.ideca.gov.co>

OE1. Evolucionar IDECA a ser la plataforma de información sobre Bogotá más completa, robusta y consultada

Línea de Acción: Robustecimiento de la plataforma de información geográfica de Bogotá

Administración de la Plataforma de Datos Abiertos de Bogotá



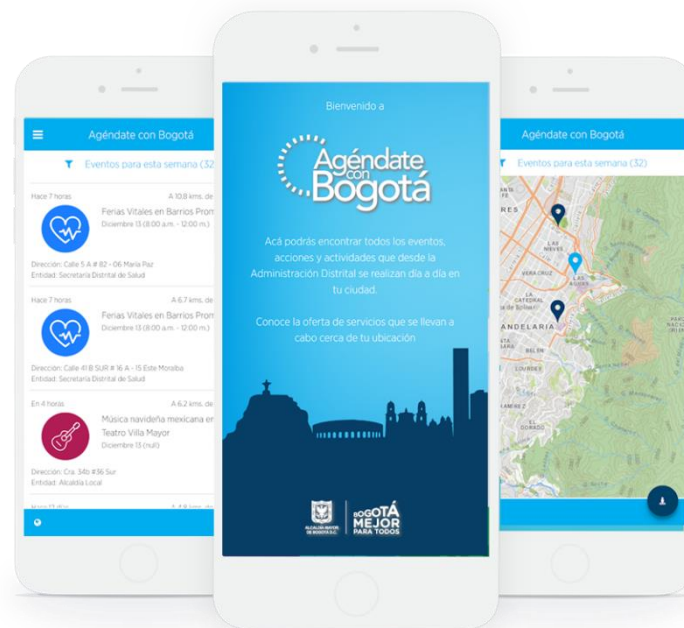
OE1. Evolucionar IDECA a ser la plataforma de información sobre Bogotá más completa, robusta y consultada

Línea de Acción: Robustecimiento de la plataforma de información geográfica de Bogotá

Proveer aplicaciones y/o servicios que faciliten la gestión de la ciudad



Bogotá Cambia ofrece tres opciones que podrás señalar al momento de reportar un cambio: **Nueva construcción**, **Demolição**, y **Cambio de uso**.



Agéndate con Bogotá podrás encontrar y ver cuál actividad se lleva a cabo cerca de tu ubicación, para así estar enterado de los acciones del Distrito.

OBJETIVO 1

Evolucionar IDECA a ser la plataforma de información sobre Bogotá más completa, robusta y consultada.

Línea de acción 3: Aumento del uso de la información geográfica multi-temporal disponible en IDECA.

OE1. Evolucionar IDECA a ser la plataforma de información sobre Bogotá más completa, robusta y consultada

Línea de Acción: Aumento del uso de la información geográfica multi-temporal disponible en IDECA.

Usuarios de la Plataforma de Información Geográfica para Bogotá



Corte a 18 de diciembre de 2018

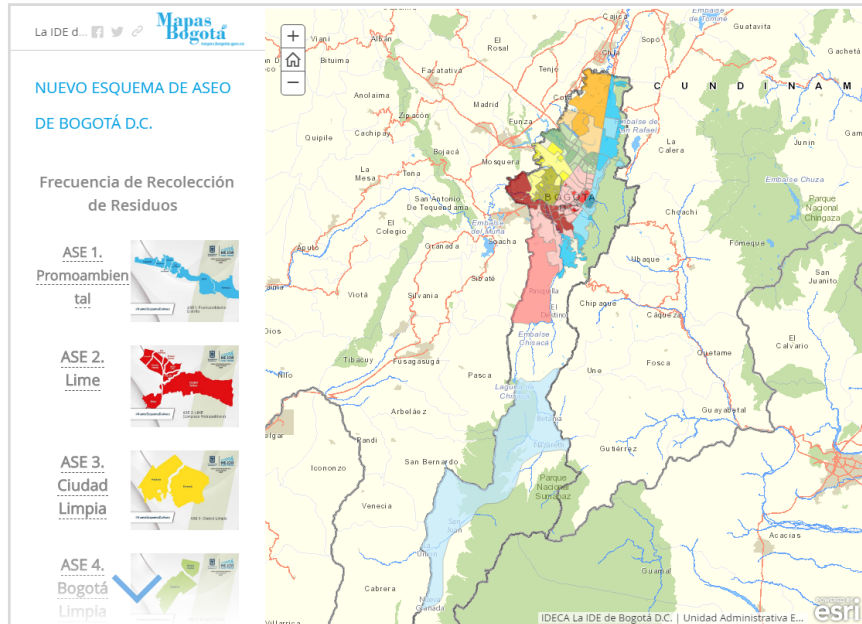
RANKING DE DATOS MÁS CONSULTADOS A TRAVÉS DE MAPAS BOGOTÁ



OE1. Evolucionar IDECA a ser la plataforma de información sobre Bogotá más completa, robusta y consultada

Línea de Acción: Aumento del uso de la información geográfica multi-temporal disponible en IDECA.

Usos de la información geográfica disponible en IDECA



¿QUÉ HAY EN MI BARRIO?

El mapa Mi Barrio te permitirá encontrar información útil cerca de la ubicación geográfica que indiques: escuelas, bibliotecas entre otros lugares.

Localidad Barrio Lugares



Sigue estos pasos para conocer qué lugares hay cerca de ti y así, aprovechar tu ciudad al máximo.

- 1 Empieza seleccionando tu localidad.
- 2 Si deseas buscar en un barrio específico, selecciónalo por el nombre.
- 3 Elige el tipo de lugar que buscas.
- 4 En el mapa se desplegarán los diferentes lugares. ¡Descúbrelos! Si en tu barrio no está el lugar que buscas, prueba buscando solo por la localidad.



OE1. Evolucionar IDECA a ser la plataforma de información sobre Bogotá más completa, robusta y consultada

Línea de Acción: Aumento del uso de la información geográfica multi-temporal disponible en IDECA.

Usos de la información geográfica disponible en IDECA



Buscar Sesión

Bogotá te escucha **Sistema Distrital de Quejas y Soluciones** **BOGOTÁ MEJOR PARA TODOS** **ALCALDÍA MAYOR DE BOGOTÁ** **English Version**

INICIO ATENCIÓN SERVICIOS

REGISTRO DE PETICIÓN

A asunto * ¿Te encuentras en alguna condición especial? (Ninguna)

4000 ¿Cómo activar el corrector ortográfico?
Nota: Recuerde que los formatos permitidos para adjuntar son: 3GB, AVI, BMP, CSV, DOC, DOCK, GIF, JPEG, JPG, MOV, MP2, MP3, MP4, MPEG, OGG, ODP, ODT, OTG, PDF, PNG, PPS, PPT, PPTX, RAR, TAR, TIF, TXT, WAV, WMA, WMV, XLS, XLSX, ZIP.

Adjuntar Archivo...

Diligenciar esta información será útil para direccionar tu petición a la entidad competente

Tipo de Petición * (Selección) Palabra Clave

Tema (Selección) Entidad Destino (Selección)

Correo electrónico (opcional) Confirmar Correo Electrónico

LUGAR DE LOS HECHOS

Localidad (Selección)

Buscar...

Departamento **BOGOTÁ** Ciudad **BOGOTÁ, D.C.**

Registrar/Modificar Dirección

Guía de Trámites y Servicios

Encuentra aquí información de trámites y servicios del distrito

Inicio Novedades Entidades Red CADE Preguntas frecuentes

Home » SuperCADE CAD

Ej: Impuesto predial unificado

SuperCADE CAD

SuperCADE Bogotá, D.C. Año 2016

- Red CADE SuperCADE
- Horario: Lunes a Vie 07:00 am - 05:30 pm y Sab 08:00 am - 12:00 m
- Nombre: CAD
- Dirección: Av 30 15 90
- Correo Electrónico: scadecad_sadm@alcaldiaibogota.gov.co

- Linea 195
- Localidad Teusaquillo, localidad No. 13
- Dirección: Carrera 30 No. 25 - 90
- Atención: Lunes a viernes de 7:00 a.m. a 5:30 p.m., sábado de 8:00 a.m. a 12:00 m.
- E-mail: coordinador_scadecad@alcaldiaibogota.gov.co
- Diancos: CMB Sudamerica: Lunes a viernes de 7:00 a.m. a 5:00p.m., sábado de 8:00 a.m. a 12:00 m. Colpatría de Lunes a viernes de 7:00 a.m. a 5:30 p.m., sábado de 8:00 a.m. a 12:00 m.

Descripción:

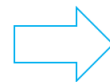
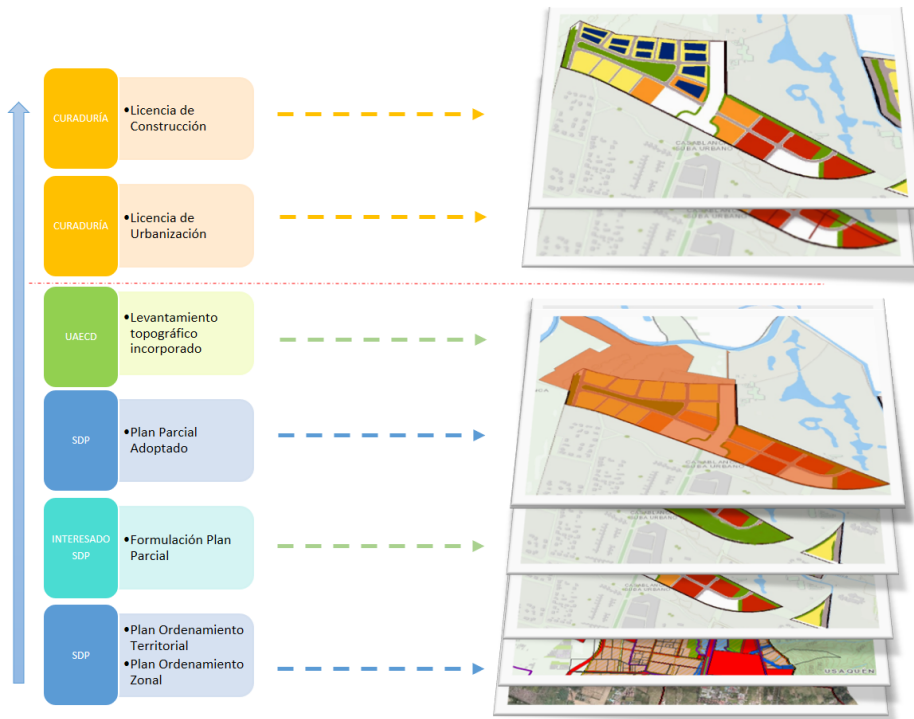
CHAT

OE1. Evolucionar IDECA a ser la plataforma de información sobre Bogotá más completa, robusta y consultada

Línea de Acción: Aumento del uso de la información geográfica multi-temporal disponible en IDECA.

Ventanilla Única del Constructor – VUC

Apoyar el desarrollo y mejora de productos y servicios en el sector público de la Ciudad



Integrar el componente geográfico en la cadena de trámite de **urbanismo y construcción** a partir de procesos estandarizados e interoperable que faciliten la actualización y reutilización de una fuente de **información oficial y única** por parte de los distintos actores.

OE1. Evolucionar IDECA a ser la plataforma de información sobre Bogotá más completa, robusta y consultada

Línea de Acción: Aumento del uso de la información geográfica multi-temporal disponible en IDECA.

Elaboración y socialización de guías, manuales, instructivos y buenas prácticas

Actualización de 4 estándares

- Metadatos
- Calidad de datos
- Catálogo de Objetos
- Especificaciones Técnicas

Adopción de 5 nuevos estándares

- Diccionario de Datos
- Web Processing Services (WPS)
- Web Feature Services (WFS)
- Geopackage
- Licencias de Uso



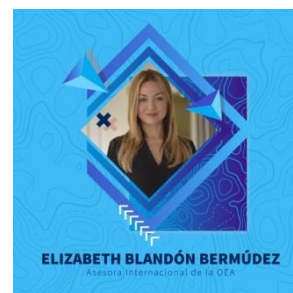
Participación de 15 entidades: IDPYBA, IDPC, SDCRD, IDU, Transmilenio, SHD, SDHT, SED, SDA, SDP, UAESP, DADEP, Hospital San Pablo y SDM



OE1. Evolucionar IDECA a ser la plataforma de información sobre Bogotá más completa, robusta y consultada

Línea de Acción: Aumento del uso de la información geográfica multi-temporal disponible en IDECA.

Promoción del uso de los datos



12

Ponentes

131

Asistentes

37

Entidades

Nivel de satisfacción del 58% en sobresaliente, 37% excelente y 5% aceptable.

OE1. Evolucionar IDECA a ser la plataforma de información sobre Bogotá más completa, robusta y consultada

Línea de Acción: Aumento del uso de la información geográfica multi-temporal disponible en IDECA.

Reconocimientos



Mención Honorífica de Innovación



OBJETIVO 2

Diseñar y construir una infraestructura de datos para analítica urbana y rural.

OE2. Diseñar y construir una infraestructura de datos para analítica urbana y rural.



Ejercicio piloto de analítica de datos

1. Conformación de equipo especializado: Gobierno, Analítica y Arquitectura de datos
2. Identificación, análisis y procesamiento preliminar de datos de la ciudad.



Análisis en las tendencias de crecimiento en altura de la ciudad según estrato.

Resultados Esperados

1. Fenómenos relacionados con densificación de la ciudad.
2. Tendencias en área por estrato.
3. Tendencias en los usos por estrato.
4. Analizar en que estratos encuentran equilibrio diferentes rangos de áreas.
5. Identificar sectores en donde se encuentran recargadas las condiciones físicas.
6. Tendencias de crecimiento en altura por estrato.



OBJETIVO 3

Propagar conocimiento y servicios desde IDECA más allá de Bogotá para generar valor a la ciudad y a otros territorios.

OE3. Propagar conocimiento y servicios desde IDECA más allá de Bogotá para generar valor a la ciudad y a otros territorios.

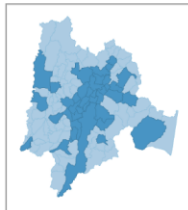
Línea de Acción: Promoción de proyectos de colaboración entre el sector público, privado y academia para la construcción y/o consolidación de Infraestructuras de Datos Espaciales Regionales.

Infraestructura de Datos Espaciales Regional



Infraestructura de Datos Espaciales Regional Cundinamarca-Bogotá

La Infraestructura de Datos Espaciales Regional, es una estrategia conjunta entre el Distrito Capital y la Gobernación de Cundinamarca, que integra 38 municipios del Departamento, con el objetivo fortalecer la integración y cooperación territorial, facilitando el acceso a la información geográfica necesaria para los procesos de definición de política pública, planeación y ordenamiento del territorio.



Disposición de información completa, pertinente, confiable y oportuna de 38 municipios

Portal IDE-Regional <http://ider-visor.ideca.gov.co/>

Catálogo de servicios <http://ider-catalogo.ideca.gov.co:8080/>

Gestor metadatos <http://ider-metadatos.ideca.gov.co:8080/>

Geovisor IDE-Regional <http://ider-visor.ideca.gov.co/visor>

- 129 conjuntos de datos de 53 entidades de orden nacional y territorial.

Propuesta de actos administrativos, gobierno corporativo y plan estratégico proyectado a 5 años

Fases del proyecto



VARIOS

Operación de la Comisión IDECA durante el 2018 y 2019

Decreto 653 de 2011

1ª Mesa
9 Abril 2018

**Planeación y Ambiente
y Gobierno y Gestión Pública**
Accesibilidad, la navegabilidad, desempeño y contenidos de la plataforma
DADEP, SDA, SDP

2ª Mesa
12 Abril 2018

Movilidad Infraestructura y Servicios Públicos y Social y Económica
Accesibilidad, la navegabilidad, desempeño y contenidos de la plataforma
SDDE y SED

3ª Mesa
30 Mayo 2018

Movilidad Infraestructura y Servicios Públicos
Id. necesidades de información de Servicios Público para ampliar la información de redes e infraestructura de Servicios Públicos
SDP, SDHT, IDR, EAB, CVP, IDU

4ª Mesa
07 Junio 2018

Planeación y Ambiente
Manejo del suelo de Protección en el Distrito
SDP, SDA, EAAB

1ª Sesión Ordinaria
18 Julio 2018

1. Informe Gestión IDECA frente al Plan Estratégico 1er semestre 2018
2. Retos para la disposición de más y mejores datos para Bogotá.

5ª Mesa
30 octubre 2018

Social y Económica y Gobierno y gestión Pública
Buenas prácticas de publicación de datos
UD, SDA, SDHT, SDP

Operación de la Comisión IDECA durante el 2018 y 2019

Decreto 653 de 2011

Sesión Extraordinaria
9 Noviembre 2018

Revisión y aprobación
Reglamento interno
Comisión IDECA
frente a los
lineamientos de la
Resolución 233 de
junio de 2018.

2º Sesión Ordinaria
19 Diciembre 2018

Informe Gestión
IDECA frente al Plan
Estratégico durante
2018.

1º Sesión Ordinaria
Febrero 2019

Socialización y
aprobación del **plan**
anual de trabajo

2º Sesión Ordinaria
Junio 2019

Informe de gestión
plan anual de trabajo
primer cuatrimestre.

3º Sesión Ordinaria
Octubre 2019

Informe de gestión
plan anual de trabajo
segundo
cuatrimestre.



1. Participación activa de las entidades.
2. Identificación de prioridades de la Administración Distrital y articulación interinstitucional.
3. Construcción y seguimiento conjunto del Plan Anual de Trabajo de IDECA.

MUCHAS GRACIAS

