



Guía para generación o reproyección de información geográfica - Origen Nacional

Socialización Instrumento

Equipo EMITG GIG
2022

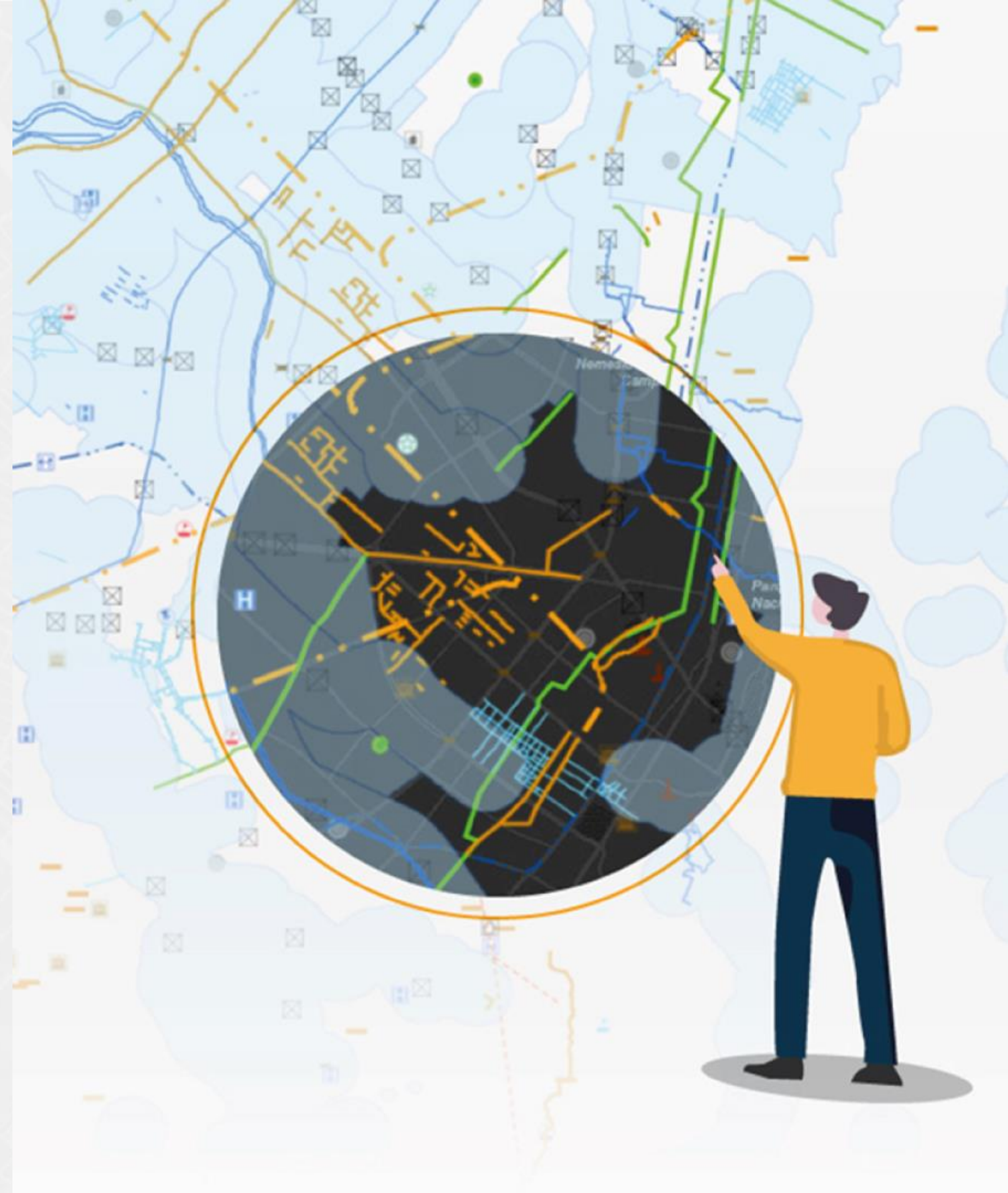


UAECD
Catastro Bogotá



Contenido

- 01 Proceso de elaboración
- 02 Objetivos y alcance
- 03 Contenido del Instrumento

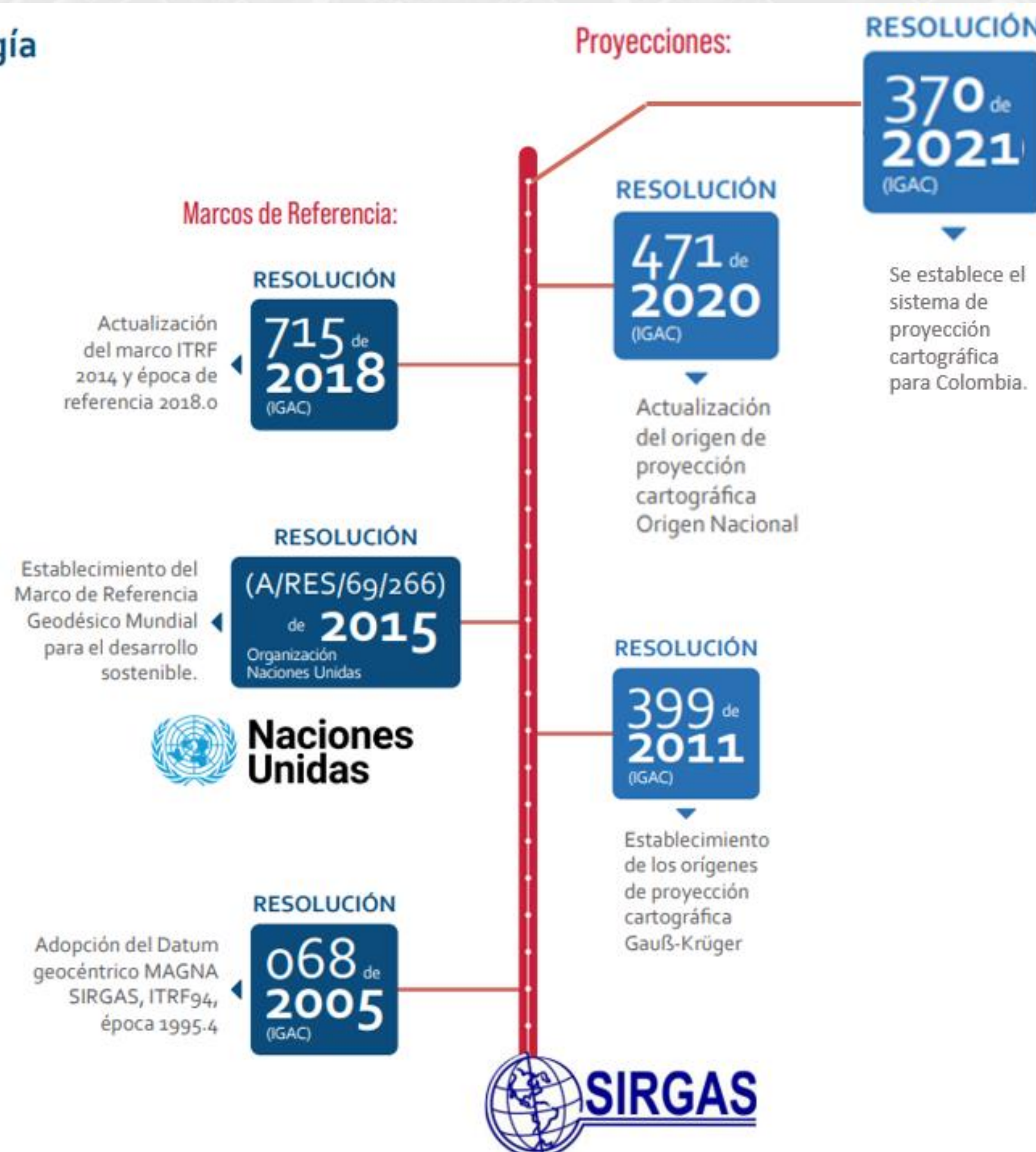


01. Proceso de elaboración



Cronología

MAGNA-SIRGAS



Cronología de las resoluciones técnicas
Fuente: IGAC - modificación IDECA (junio 2022).

Proceso de elaboración y Participantes



02. Objetivos y alcance de la Guía



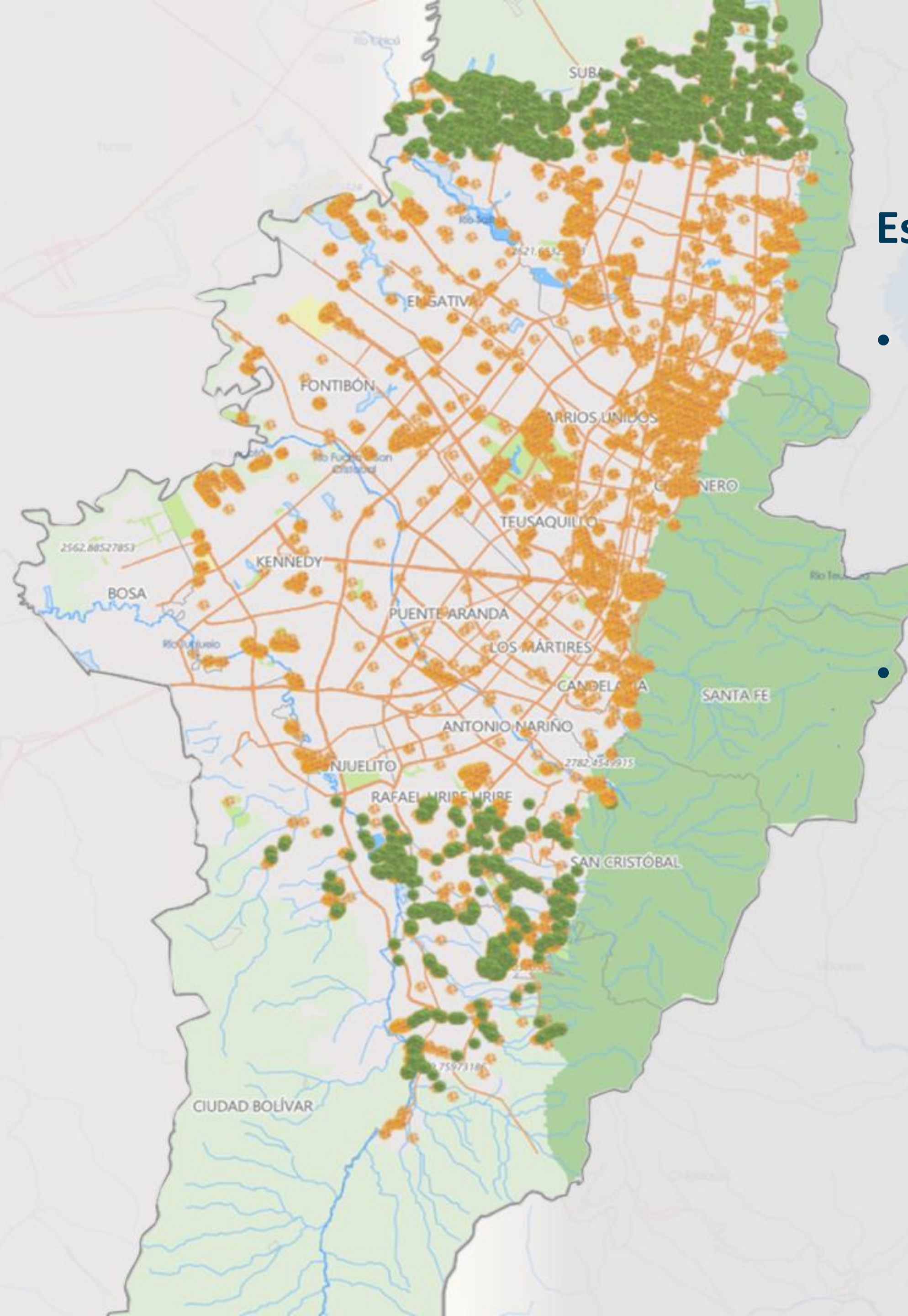
Objetivos

General:

Elaborar una guía para la generación o reproyección de información geográfica – Origen Nacional para uso de las entidades distritales de la ciudad de Bogotá y la ciudadanía en general.

Específicos:

- Contextualizar a los usuarios sobre la implementación del Origen Nacional en la gestión de la información geográfica que produzcan y compartan.
- Desarrollar un paso a paso sobre el uso de algunas herramientas de software que permiten realizar el cambio de proyección cartográfica actual de la información a la nueva proyección definida para Colombia por el IGAC (Origen Nacional).



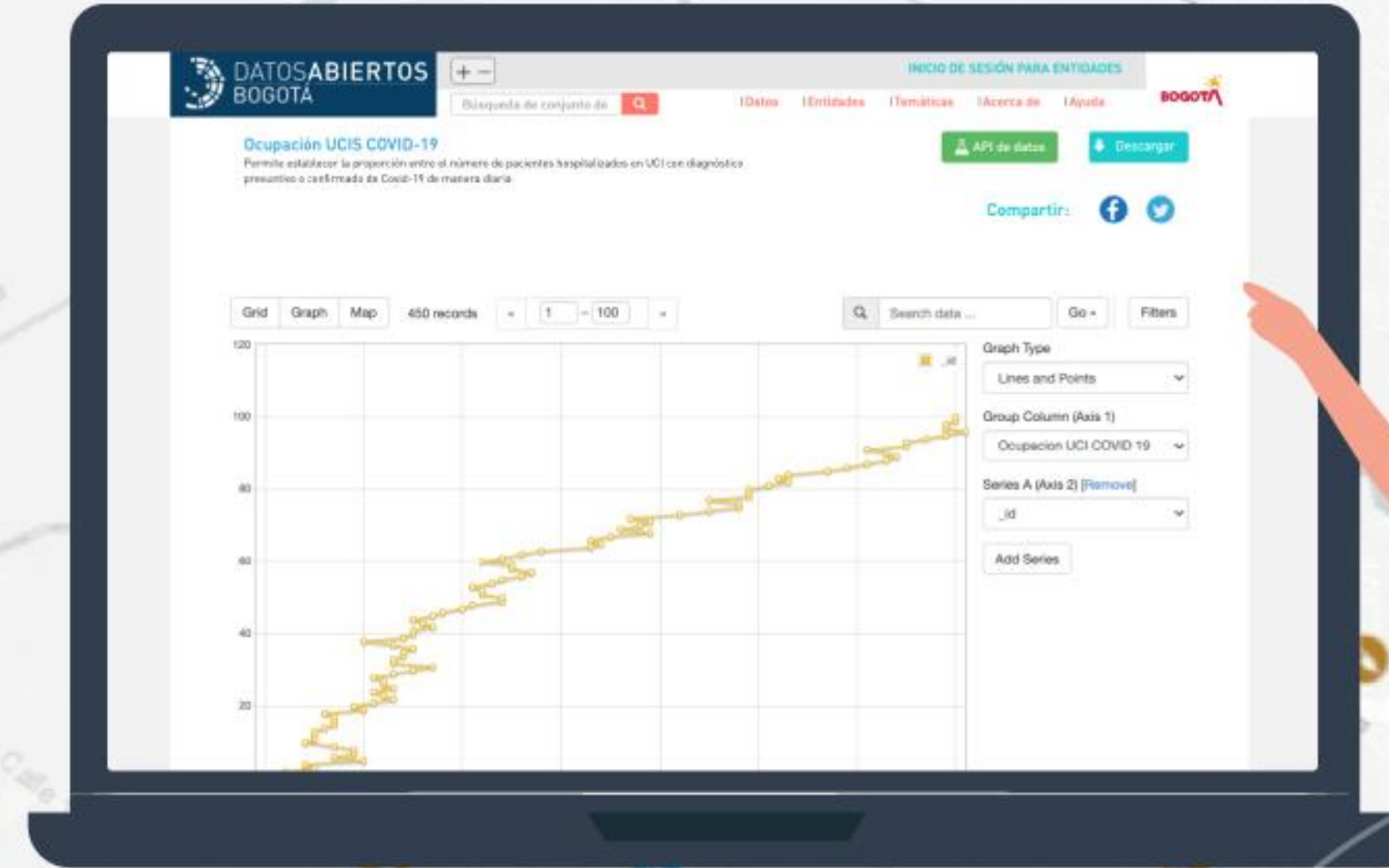
UAECD
Catastro Bogotá





Alcance del Instrumento

Brindar a productores de información geográfica y a usuarios en general, una guía que les permita realizar la generación de información en Origen Nacional o el cambio de la proyección cartográfica actual de su información a este y así dar cumplimiento a la normativa vigente.



03. Contenido del Instrumento



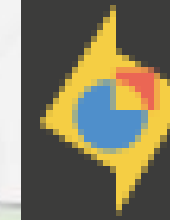
Alternativas de herramientas

Ubicación documento:

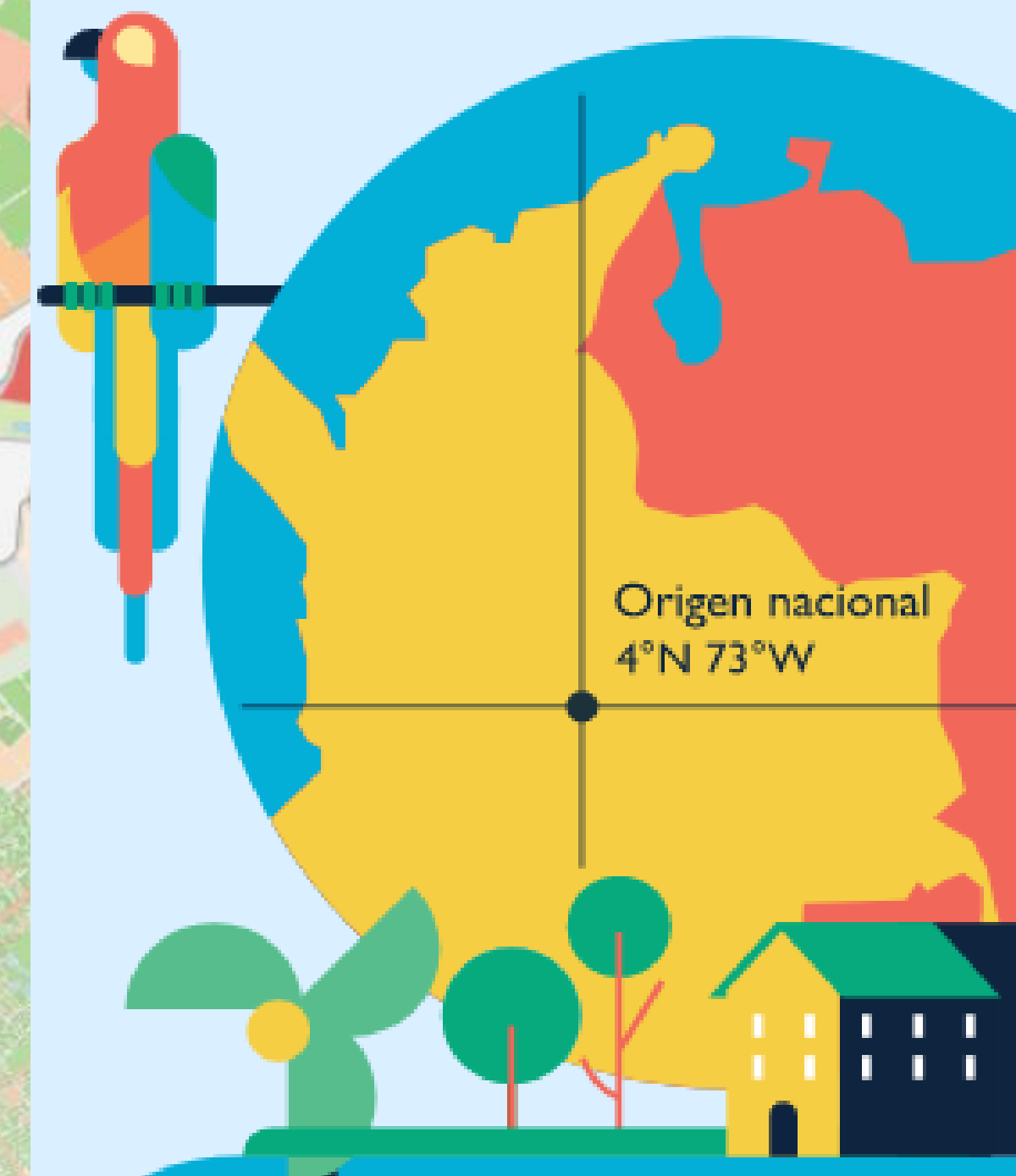
<https://www.ideca.gov.co/sites/default/files/GuiaGeneracionReproyeccionOrigenUnico.pdf>



ArcGIS



ORIGEN NACIONAL



Gracias.

ideca@catastrobogota.gov.co



<https://www.ideca.gov.co/>
<https://mapas.bogota.gov.co/>
<https://datosabiertos.gov.co/>
<https://www.catastrobogota.gov.co>