

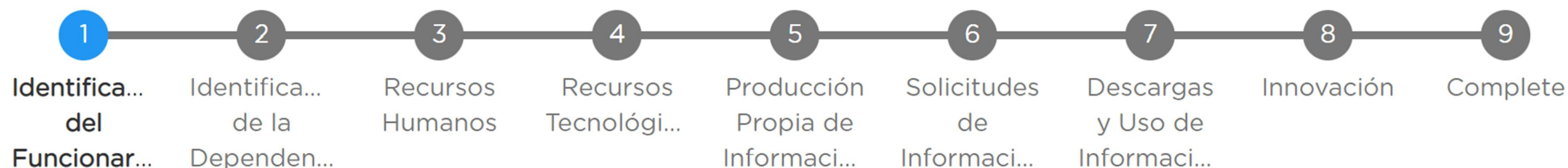
# OE1

## Fortalecer el gobierno de los recursos geográficos de cara a los retos de desarrollo de la ciudad

---

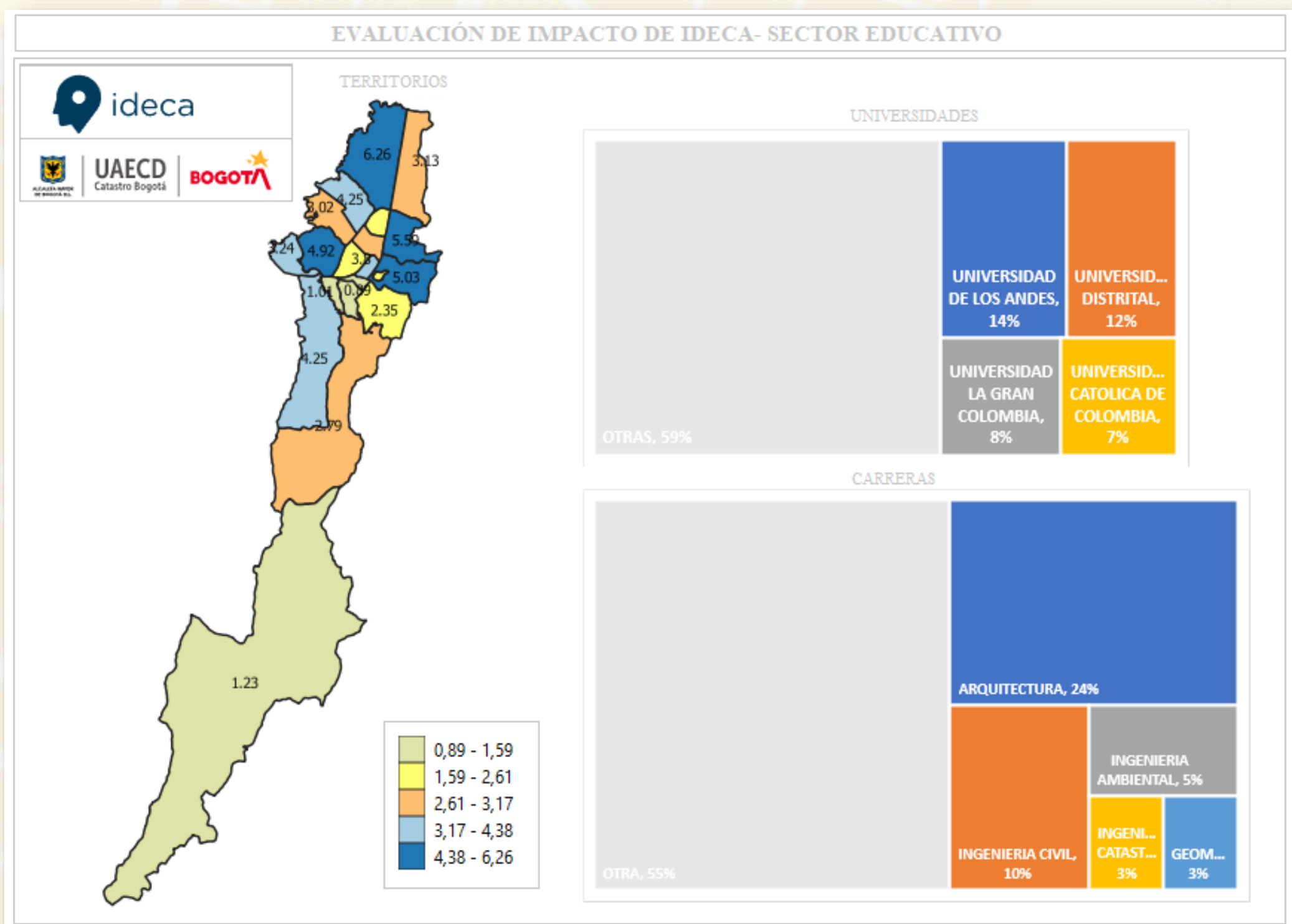
LA1.3. Medición del impacto o valor generado a partir de los recursos geográficos disponibles en el marco de Ideca

# OE1 Modelo de costo-beneficio ampliado para las entidades productoras de información

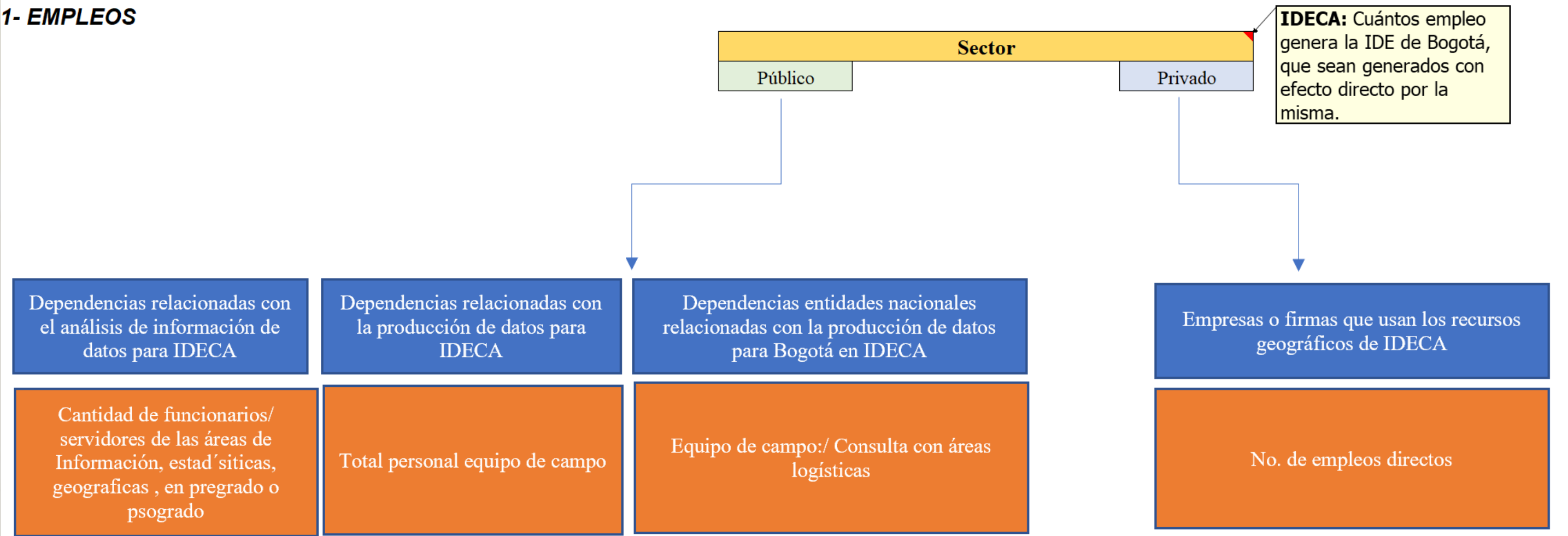


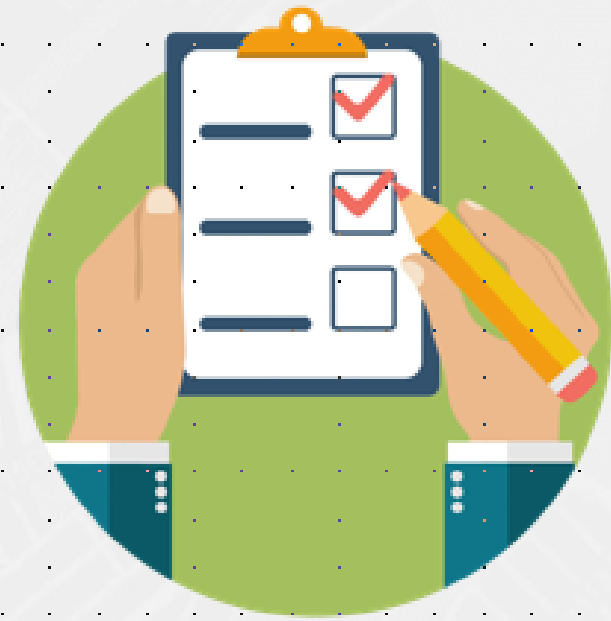
Modelo de integración del Análisis Costo - Beneficio de la Infraestructura de Datos Espaciales del Distrito Capital IDECA

# OE1 Fortalecimiento del instrumento de medición de impacto

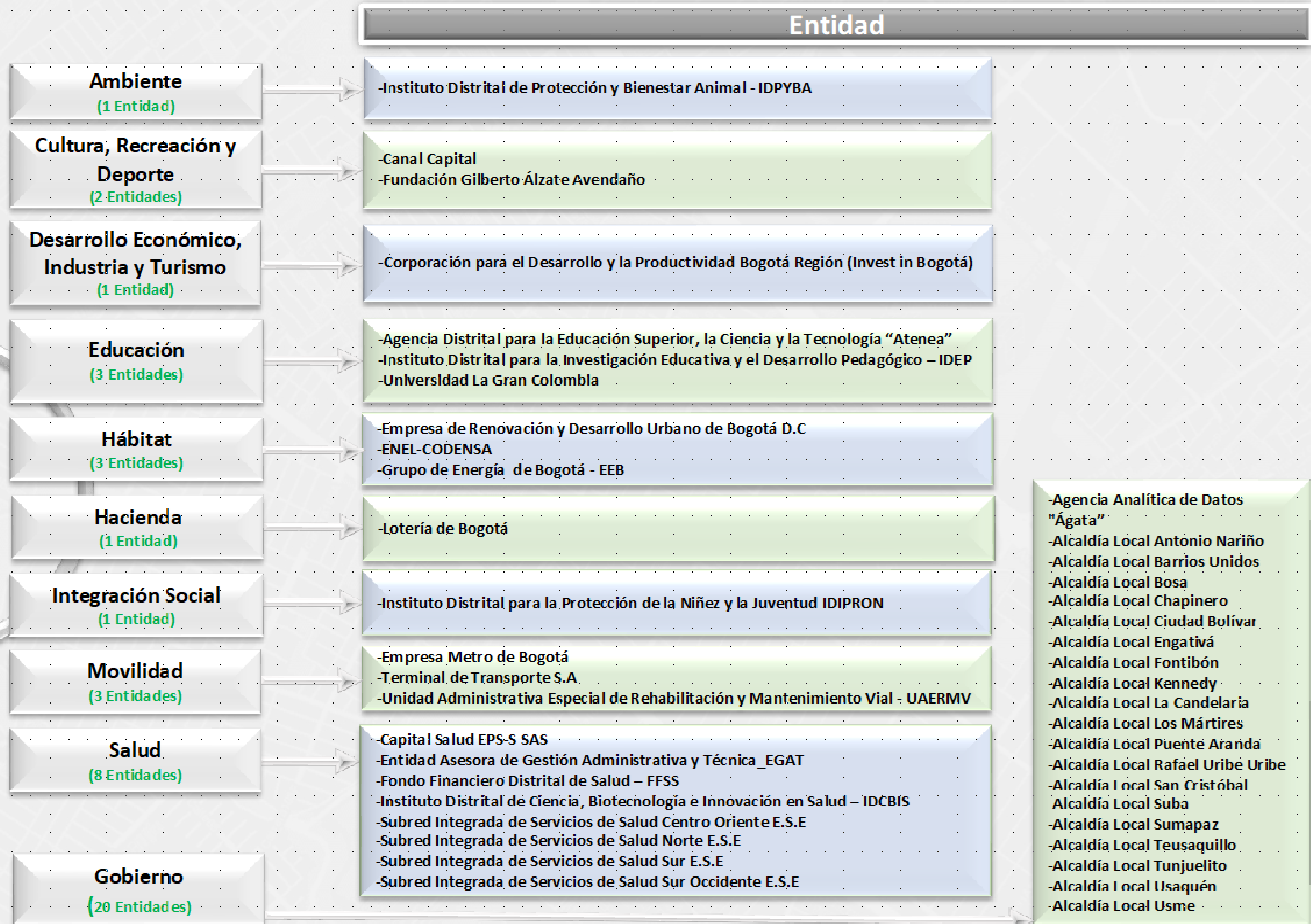


## 1- EMPLEOS





**SECTOR**



| Mesa                       | Sector                 | Entidad                           | N1 | N2 | N3 |
|----------------------------|------------------------|-----------------------------------|----|----|----|
| Gobierno y Gestión Pública | Sector Gestión Pública | Agencia Analítica de Datos Agata  | 0  | 0  | 0  |
| Gobierno y Gestión Pública | Sector Gobierno        | Alcaldía Local Antonio Nariño     | 0  | 1  | 1  |
| Gobierno y Gestión Pública | Sector Gobierno        | Alcaldía Local Barrios Unidos     | 0  | 0  | 1  |
| Gobierno y Gestión Pública | Sector Gobierno        | Alcaldía Local Bosa               | 0  | 1  | 1  |
| Gobierno y Gestión Pública | Sector Gobierno        | Alcaldía Local Chapinero          | 1  | 0  | 1  |
| Gobierno y Gestión Pública | Sector Gobierno        | Alcaldía Local Ciudad Bolívar     | 1  | 1  | 1  |
| Gobierno y Gestión Pública | Sector Gobierno        | Alcaldía Local Engativá           | 1  | 1  | 1  |
| Gobierno y Gestión Pública | Sector Gobierno        | Alcaldía Local Fontibón           | 1  | 1  | 1  |
| Gobierno y Gestión Pública | Sector Gobierno        | Alcaldía Local Kennedy            | 1  | 1  | 1  |
| Gobierno y Gestión Pública | Sector Gobierno        | Alcaldía Local la Candelaria      | 1  | 1  | 1  |
| Gobierno y Gestión Pública | Sector Gobierno        | Alcaldía Local Los Martires       | 1  | 1  | 1  |
| Gobierno y Gestión Pública | Sector Gobierno        | Alcaldía Local Puente Aranda      | 0  | 1  | 0  |
| Gobierno y Gestión Pública | Sector Gobierno        | Alcaldía Local Rafael Uribe Uribe | 0  | 0  | 0  |
| Gobierno y Gestión Pública | Sector Gobierno        | Alcaldía Local San Cristobal      | 0  | 1  | 1  |
| Gobierno y Gestión Pública | Sector Gobierno        | Alcaldía Local Suba               | 0  | 1  | 1  |
| Gobierno y Gestión Pública | Sector Gobierno        | Alcaldía Local Sumapaz            | 0  | 0  | 1  |
| Gobierno y Gestión Pública | Sector Gobierno        | Alcaldía Local Teusaquillo        | 0  | 0  | 0  |
| Gobierno y Gestión Pública | Sector Gobierno        | Alcaldía Local Tunjuelito         | 0  | 0  | 0  |
| Gobierno y Gestión Pública | Sector Gobierno        | Alcaldía Local Usaquen            | 0  | 0  | 1  |
| Gobierno y Gestión Pública | Sector Gobierno        | Alcaldía Local Usme               | 0  | 0  | 0  |

## Formatos de recolección de datos Modelo de Madurez

Se han diseñado tres formatos:

Con el fin de facilitar el acceso a las personas responsables de cada uno de los roles del modelo. Se trata de preguntas cortas y de fácil diligenciamiento, se deben completar todos los campos para que pueda continuar con el envío de la información.

### Directivos



<https://www.ideca.gov.co/ModelomadurezN1>

### Jefes de Área



<https://www.ideca.gov.co/ModelomadurezN2>

### Profesionales



<https://www.ideca.gov.co/ModelomadurezN3>

Fecha limite para diligenciamiento: Se han dispuesto los formularios par ser compartidos hasta el **30/09/2022**

OE3

## Desarrollar innovación a partir de los datos

---

3.3. Reutilización y apropiación de recursos geográficos generados en el distrito

## Cinco (5%) de los recursos geográficos disponibles reutilizados por las entidades miembro de Ideca en servicios y aplicaciones



The screenshot shows the IDECA website interface. At the top, there is a blue header with the GOV.CO logo and flags for Spain and the United Kingdom. Below the header, the IDECA logo is on the left, and navigation links for Inicio, Buscador, Novedades, Recursos, Sobre Ideca, and Catastro are in the center. On the right, there are logos for the Mayor's Office of Bogotá (ALCALDÍA MAYOR DE BOGOTÁ D.C.), UAECD (Catastro Bogotá), and BOGOTÁ. The main content area features a horizontal timeline with five steps:

- 1 Registro de datos iniciales
- 2 Registro de Proyectos con Información Geográfica
- 3 Información del Producto Utilizado Dispuesto por IDECA
- 4 Producto del Proyecto
- 5 Complete

**Identificación de Proyectos y Reutilización de Recursos Geográficos**

Objetivo: consolidar y mantener de forma estructurada la información sobre la reutilización de los recursos geográficos de IDECA, así como los proyectos, productos o servicios que involucren información geográfica en el distrito.



## Cinco (5%) de los recursos geográficos disponibles reutilizados por las entidades miembro de Ideca en servicios y aplicaciones

The screenshot shows the IDECA GOV.CO website interface. At the top, there is a blue header with the GOV.CO logo and language flags for Spanish and English. Below the header, the IDECA logo is on the left, and navigation links for Inicio, Buscador, Novedades, Recursos, Sobre Ideca, and Catastro are in the center. On the right, there are logos for the Alcalde Mayor de Bogotá D.C., UAECD (Catastro Bogotá), and BOGOTÁ. The main content area features a horizontal progress bar with four steps: 1. Registro de datos iniciales (highlighted in blue), 2. Registre su Portal Web Geográfico, 3. Información del Producto Utilizado Dispuesto por IDECA, and 4. Complete. Below the progress bar, the objective is stated: "Objetivo: consolidar y mantener de forma estructurada la información sobre portales web geográficos del distrito." On the right side of the page, there is a vertical blue sidebar with icons for home, accessibility (A- and A+), and a hand icon.

<https://www.ideca.gov.co/form/portales-web-geograficos-2022>